



Manifiesto

ANDREA FERRÉ GARCÍA

1º C

BUSCA TU ESTILO

Ponte tus joyas y tu look más exagerado e imponente,
empoderate
Viste de blanco y negro, son tan sencillos como
majestuosos
Dale un toque distintivo a tu estilo, se diferente

CULTURIZATE

Disfruta del arte, la arquitectura, la pintura, la
escultura, ...
Empápate y descubre sobre el pasado, la historia
Profundiza en lo clásico, no tiene por qué ser aburrido

OBSERVA

Busca la belleza y la grandeza en los pequeños detalles
Sal a la naturaleza, respira aire fresco, observa lo que
esta te ofrece
Encuentra tus raíces

TEN FE, CREE

Aférrate a aquello en lo que crees
Se firme y fuerte ante tus decisiones y pensamientos
Muévete, solo así conseguirás lo que quieres

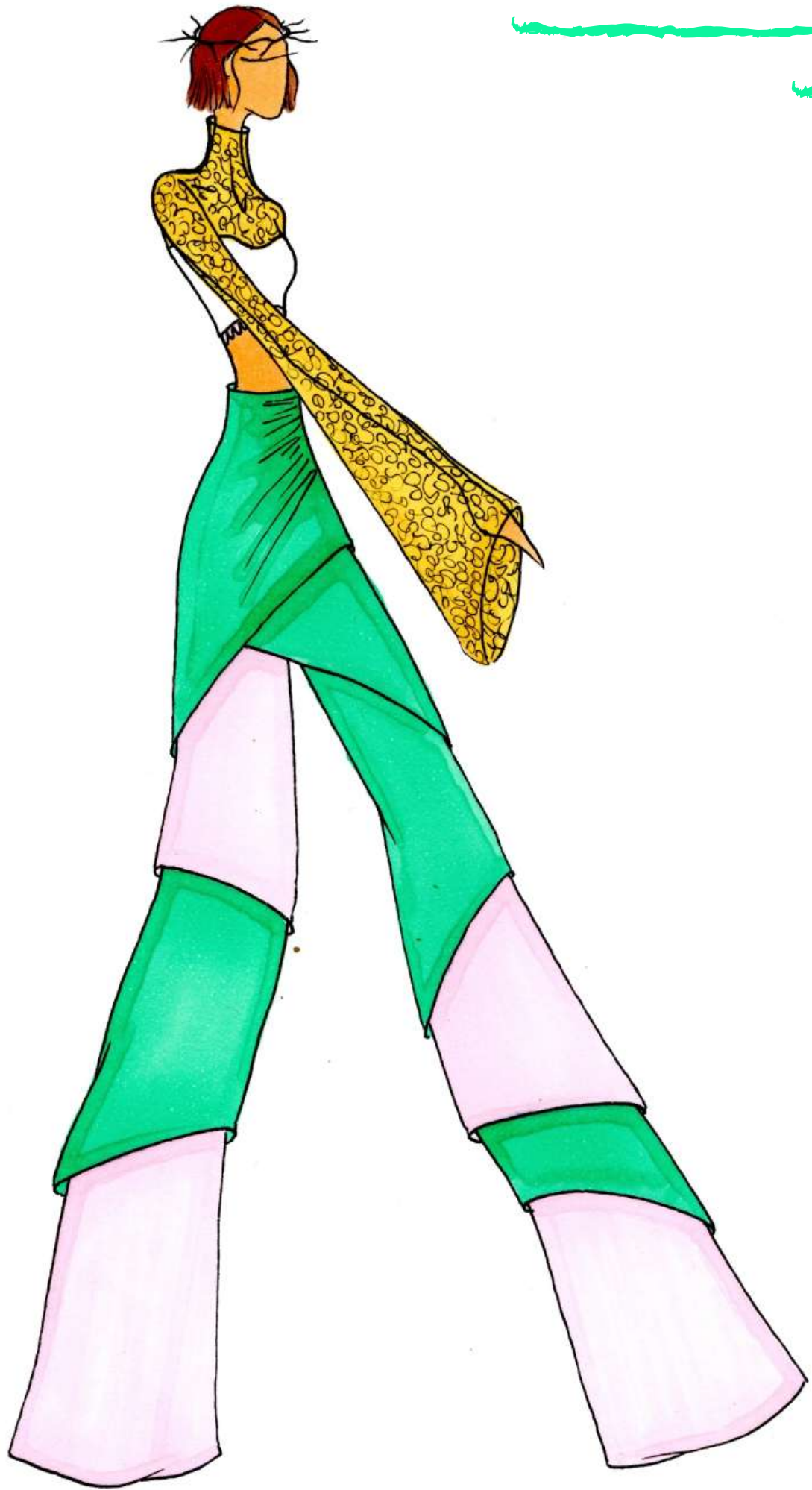


IMAGEN MANIFIESTO
BY ELSIE

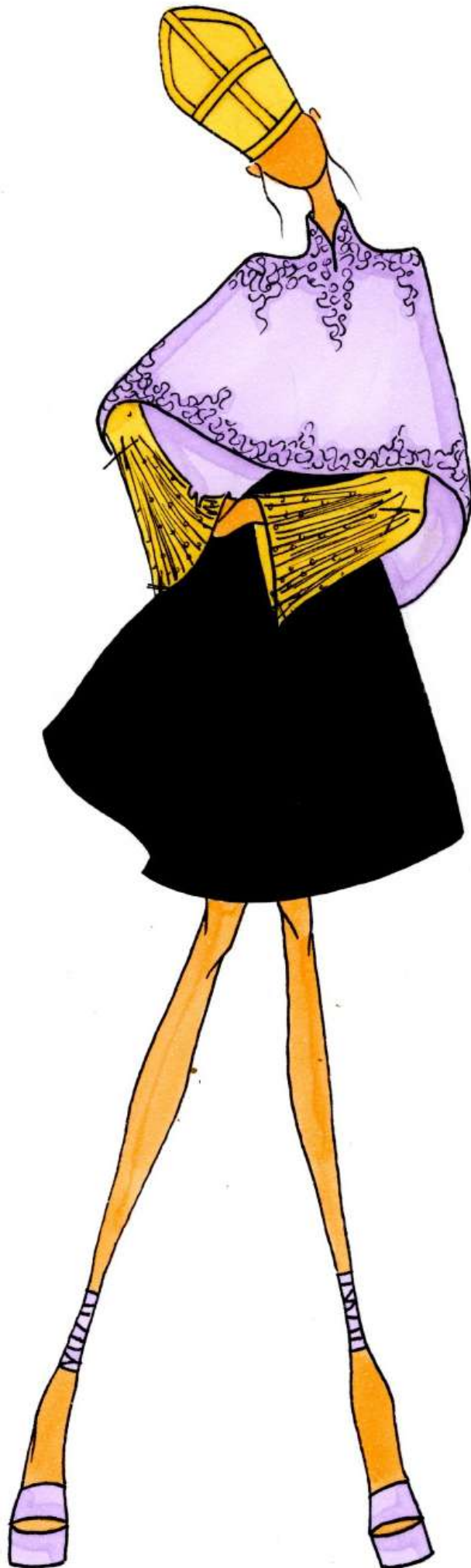


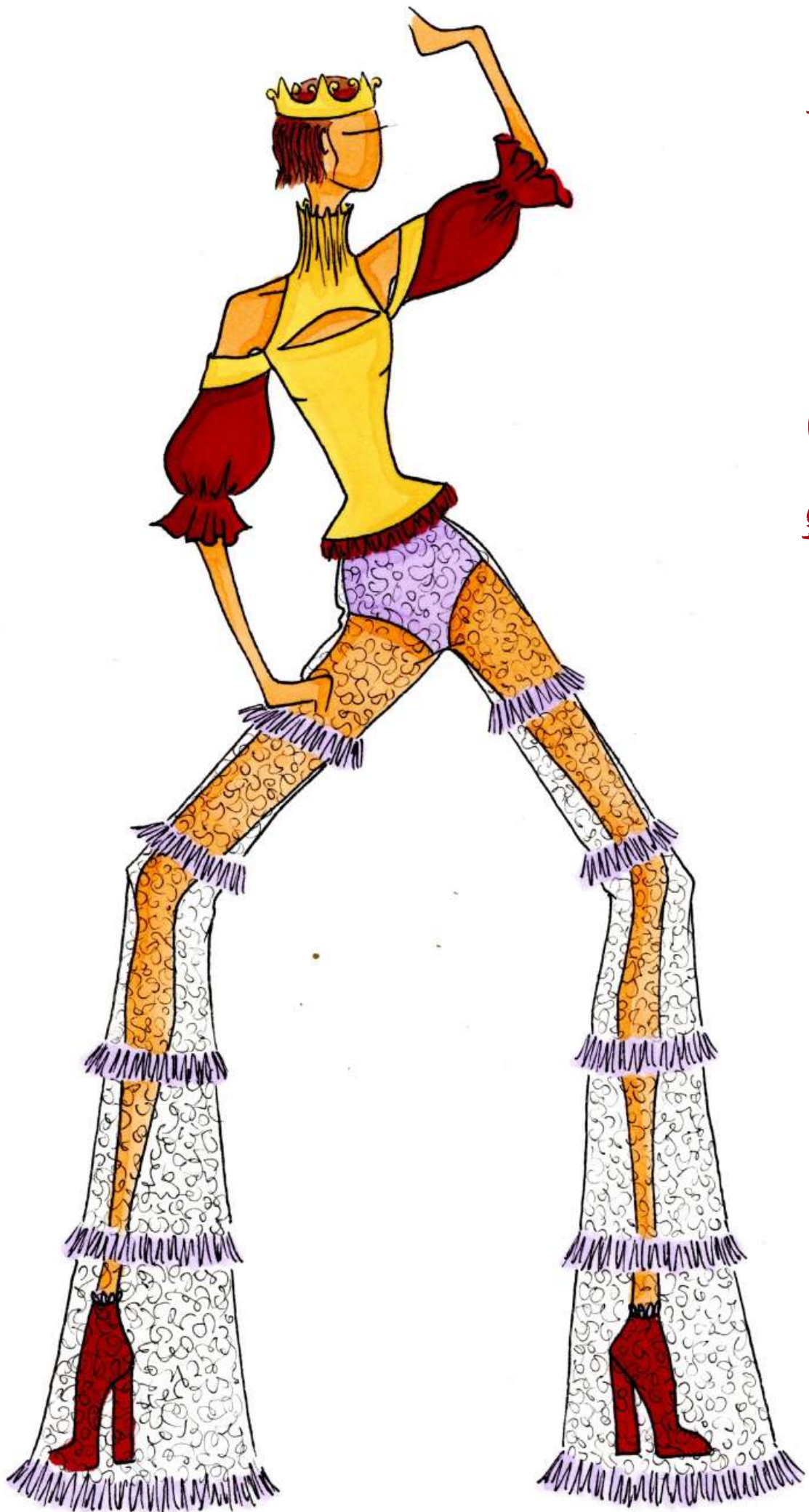
Figurines















POSTER

A stack of papers is shown, with the top sheet featuring a prominent, textured, brownish stain. The papers are layered, and the overall scene is set against a light beige, slightly wrinkled fabric background. The word "Sketchbook" is written in a white, cursive font across the middle of the stack.

Sketchbook



Materials

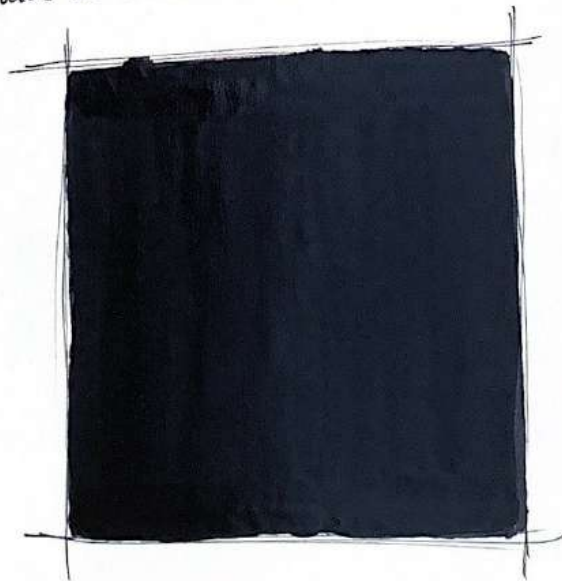
Livero

• **PROPIEDADES:** Material transpirable, permeable, húmedo, resistente a la tracción, muy resistente, elástico, y de gran adaptación y aislamiento térmico.

• **APLICACIONES:** Aunque se usa mucho para confeccionar productos en el mundo de la moda, para zapatos, bolsos, chaquetas, etc. También puede utilizarse en coches, carteras, etc, incluso para confeccionar muebles.

• **IMPACTO MEDIOAMBIENTAL:**

Este material tiene como consecuencia la excesiva cría de ganado, cosa que provoca deforestación. También necesita excesiva agua, tierra y emisiones de gases. En general contribuye a la pérdida de biodiversidad.

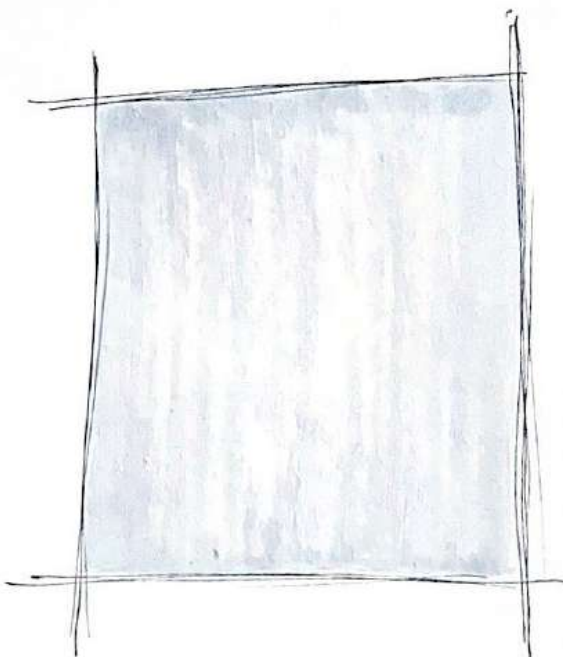


Metales

• **PROPIEDADES:** Es un elemento químico con propiedades físicas y químicas. También es conductor de calor y electricidad. Cuando está a temperatura ambiente, se encuentra en estado sólido, normalmente es opaco, brillante, duro, maleable con calor y rígido.

• **APLICACIONES:** Puede utilizarse en infinidad de campos. Algunos ejemplos son: sintonías, soldadura, bronce, baterías, papel de aluminio, pila, objetos / productos metálicos, entre otros.

• **IMPACTO MEDIOAMBIENTAL:** Al contener materiales químicos, y tóxicos, repercute negativamente, sobre todo de cara al océano, donde estos materiales suelen ser lanzados por la minería y las industrias. Esto, a la vez, contamina el suelo, y el material queda acumulado en plantas y tejidos orgánicos.



Tul

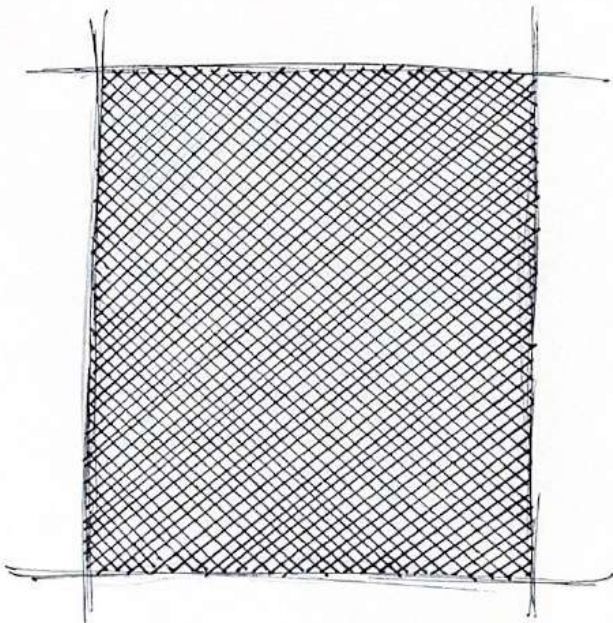
• **PROPIEDADES:** Tejido ligero, con estructura abierta en forma de red, que ofrece volumen. Puede elaborarse con distintos materiales, que le aporten aspectos vaporosos, rígidos o con sensación de transparencia

• **APLICACIONES:** Sobre todo se utiliza para la confección de vestidos y faldas de noche. Desde hace siglos se mezcla su confección con encaje, y el sector que más lo consume es el nupcial → velos
→ vestidos

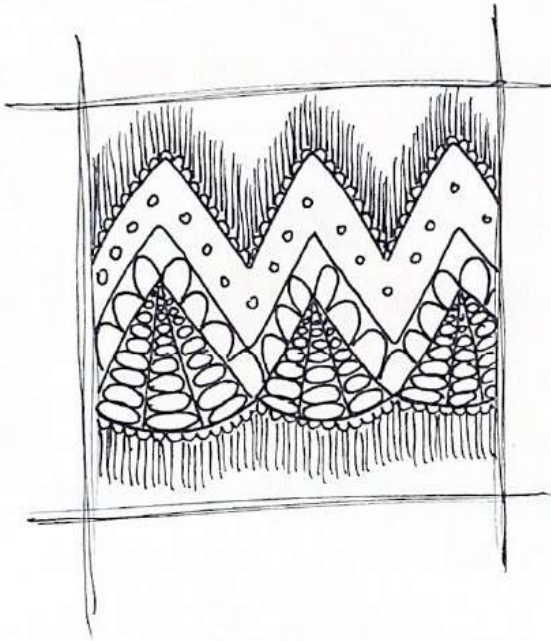
• **IMPACTO MEDIOAMBIENTAL:** El tul puede confeccionarse con distintas fibras.

Existe el caso del tul de poliamida o plástico, cosa que repercute negativamente al medioambiente, por las consecuencias negativas que tiene el plástico en sí mismo.

Destacar que también hay casos de confección con material reciclado.



Encaje



• **PROPIEDADES:** Material elástico, ligero, cómodo y estable, de fácil daño a causa de su delgadez, y frágil a los lavados.

Normalmente es translucido, y puede diseñarse en distintos colores, capas y formas.

• **APLICACIONES:** Es el principal tejido utilizado para la confección de vestidos, en especial de novia. También del sector de ropa interior.

• **IMPACTO MEDIOAMBIENTAL:**

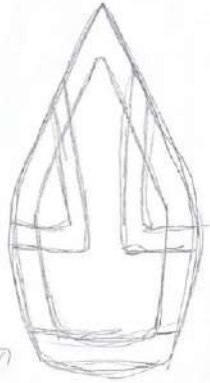
En los últimos años se han buscado diferentes maneras de confeccionar el tejido con materiales reciclados y upcycling. Gracias a ello, de momento se ha conseguido, sobre todo, ahorrar muchos litros de agua.



Lotus



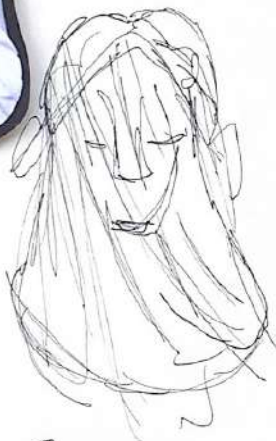
MIRANDO
ORDENADOR



SIN LEVANTAR
LAPIZ



CON OJOS
CERRADOS



MIRANDO
ORDENADOR



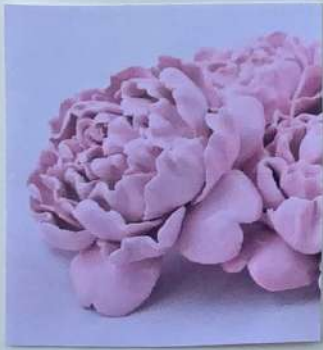
SIN LEVANTAR
LAPIZ



CON OJOS
CERRADOS

MICRO
DEMANDA

DE LEVANTAR
LAPSA



CON LOS
OJOS CERRADOS

DISEÑOS
VOLÚMENES



1



3

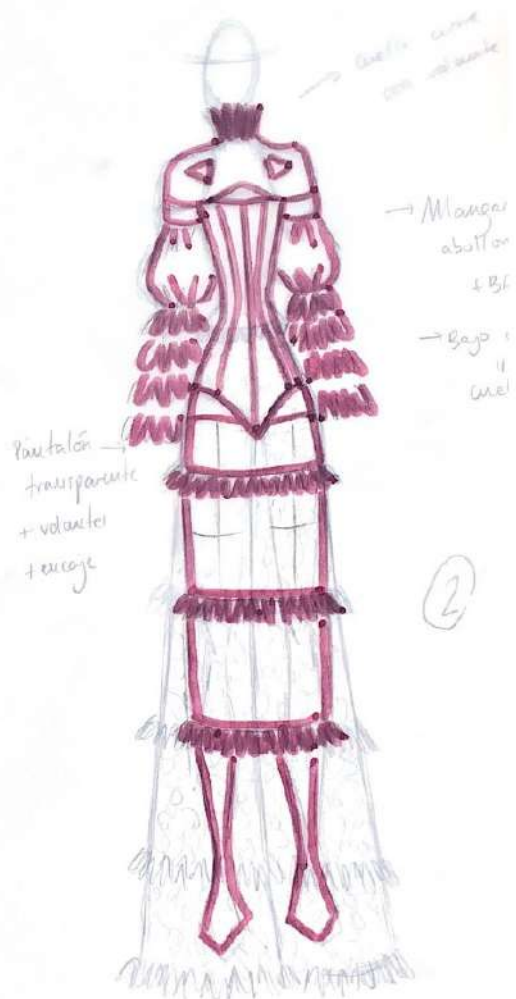


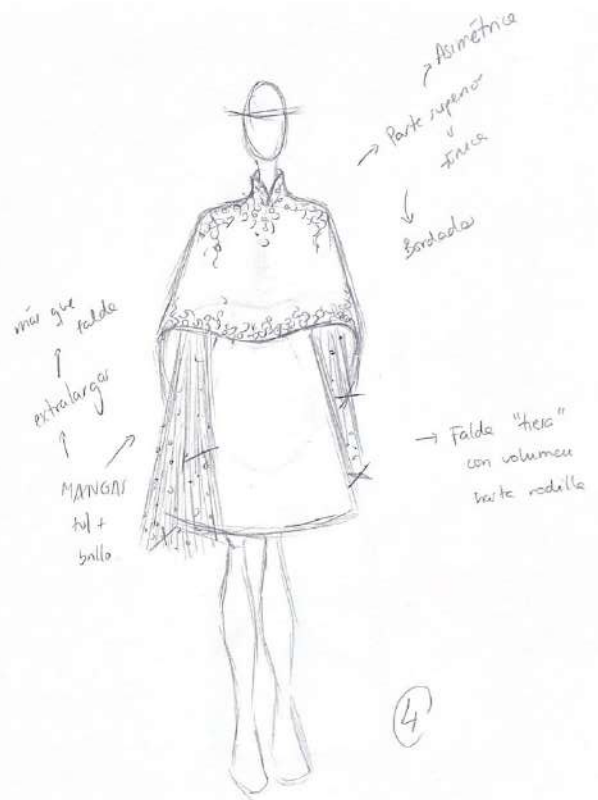
2

The background image shows a grand, classical interior space. At the top, a large dome is visible, featuring intricate architectural details like scrolls and a central decorative element. Below the dome, the walls are adorned with classical columns and capitals, including a prominent composite capital with a face. The overall aesthetic is one of historical grandeur and architectural complexity.

*Diseños
modificaciones*

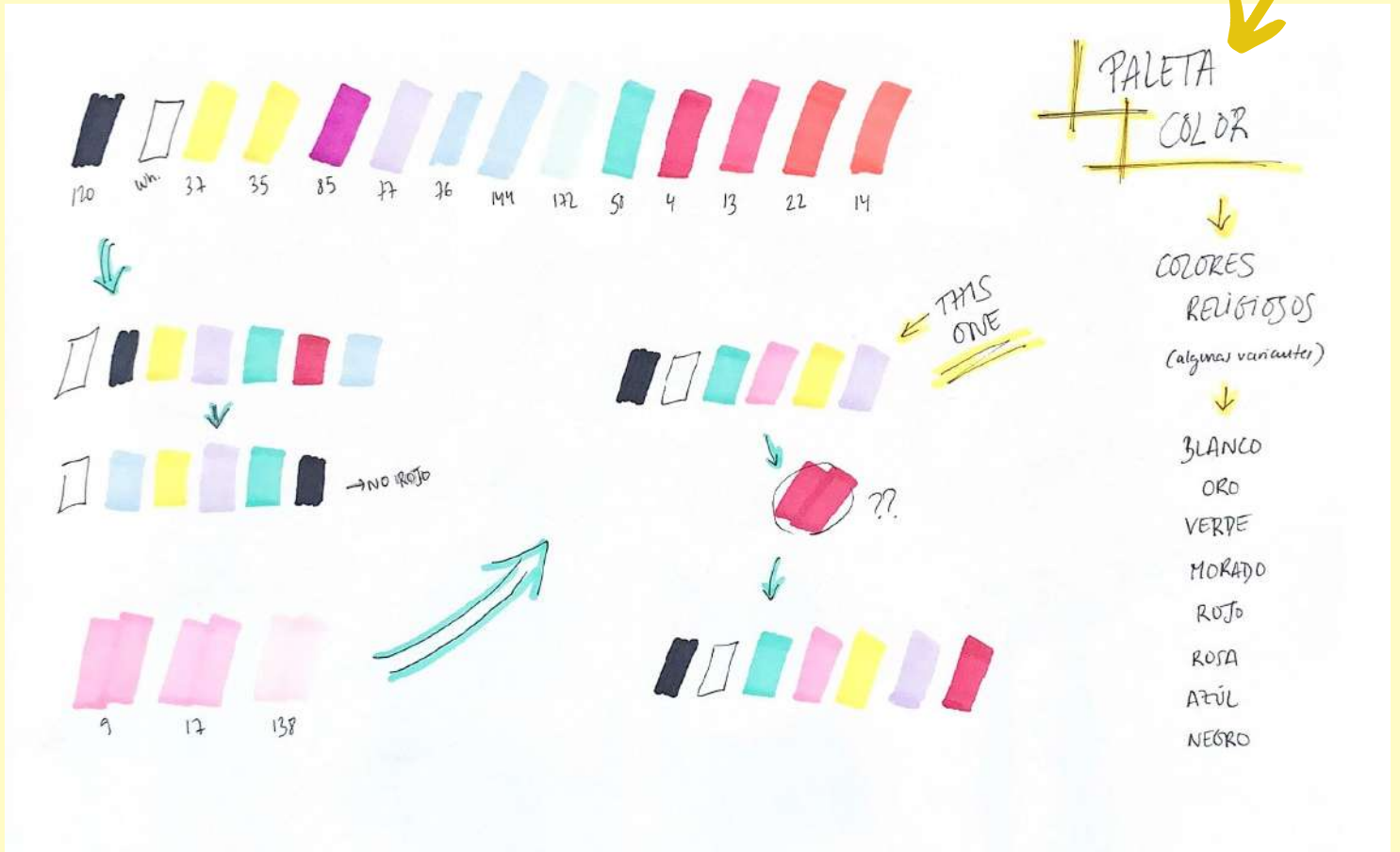
6 DISEÑOS







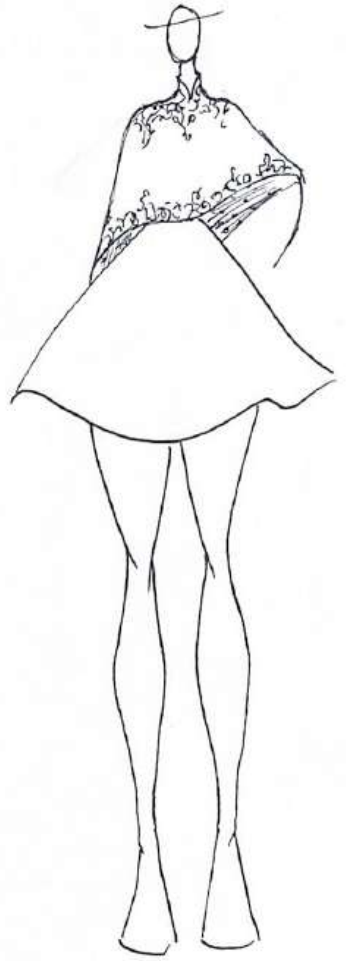
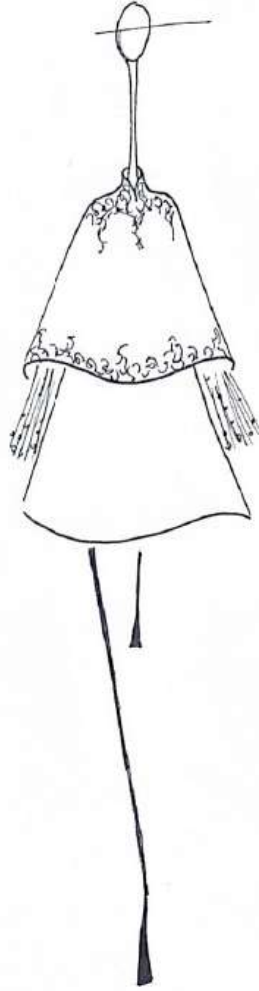
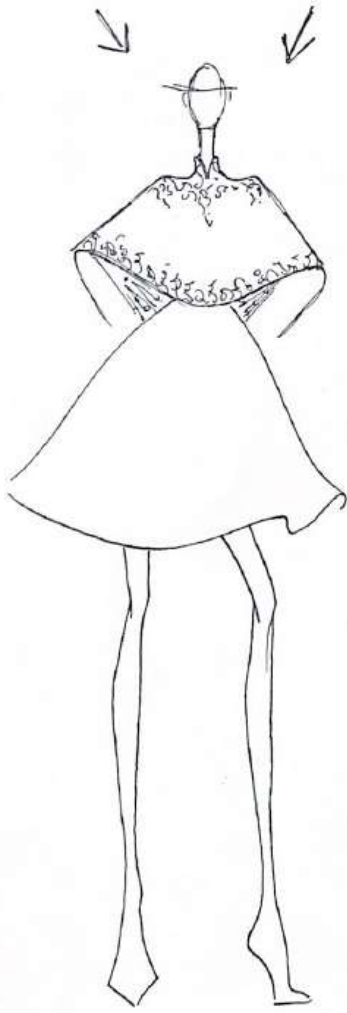
Paleta de colores



→ PRUEBA COLOR ←



BOCETOS ESTILIZACIÓN



Webgrafía

<https://www.pinterest.es/andreaferregarcia/lci/creativitat/>

<https://www.protocoloimep.com/articulos/simbologia-color-ceremonial-academico-religioso/>

<https://www.esterxicota.com/cuero-impactos-alternativas-moda-sostenible/>

<https://www.dsigno.es/blog/disenio-de-moda/tipos-de-telas-y-sus-usos>

<https://www.larioja.org/medio-ambiente/es/calidad-aire-cambio-climatico/calidad-aire/red-biomonitorizacion-metales-pesados-rioja/salud-metales-pesados>