



DOD LYS
COLLECTION

MARTA LLORENS AVINYÓ



Vicenç Llorens

23/04/1961- 08/07/2020

INSPIRACIÓN

A principio de verano y después de unos largos cinco años, mi padre perdió la batalla contra el cáncer y todo en mi mente dio un giro.

Empecé una lucha interna con mi misma para superar el dolor, la rabia, la incertidumbre... palabras que te golpean sin descanso todas las horas del día sin saber con claridad en qué momento cesarían todas ellas y mi vida volvería a la “normalidad”.

Cuando empecé con el proyecto sólo tenía una cosa clara, dedicárselo a mi padre, una persona criada a la antigua, la cual no quería ni oír hablar de la palabra diseño, de la rama que fuera, pero que con los años y poco a poco, a lo largo de su

duro proceso, acabó reconociendo que este era mi lugar, “quiero vivir para ver tu colección final, estoy muy orgulloso de ti” palabras que todavía resuenan en mi cabeza.

Este proyecto es un reflejo personal de evolución. Es mi propia experiencia ante la batalla interior que una persona tiene, que yo tengo y he tenido para superar esta pérdida.

Es mi pequeña historia, mi experiencia personal y de la manera en la que he afrontado la muerte de mi padre.

Marta Llorens



CON CEPTO

El mito de Adonis cuenta que era tan bello que Afrodita y Perséfone se enamoran profundamente de él. Zeus decidió que pase una parte del año bajo tierra con Perséfone y tras resucitar cada primavera, esté con la diosa del Amor, en la superficie, simbolizando con esta rueda el proceso vital en el que, ciertamente, la muerte es un paso imprescindible para dar paso a un nuevo nacimiento.

*“Después de todo
la muerte es solo
un síntoma de que
hubo vida.”*



Desde el punto de vista psicológico encontramos las cuatro fases del duelo;

negación, rabia, dolor, aceptación. Fases por las que toda persona pasa cuando

pierde a alguien y más o menos tienden a tardar un año a pasar por todos los pasos,

aunque hay quien pasa más tiempo, esto depende de cada persona



The background of the image is a detailed marbled paper pattern, featuring a complex, organic design of swirling, cell-like shapes in various shades of grey, black, and white. A semi-transparent rectangular box is centered over the image, containing the text "TODO A MANO" in a large, bold, black-outlined font. The text is arranged in two lines: "TODO A" on the top line and "MANO" on the bottom line.

TODO A
MANO



A parte de los tejidos comunes de las prendas, esta colección cuenta con prendas o complementos creados a partir de materiales poco convencionales para la industria de la moda como podría ser la fibra de vidrio y las vendas.





TEÑIDO A MANO

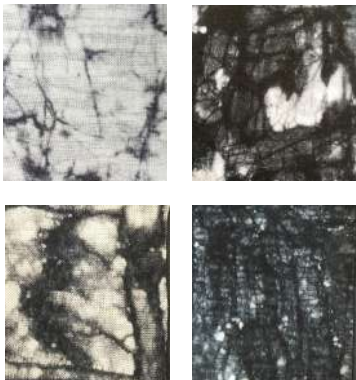
#TEJIDO SEDA NATURAL

TÉCNICA

CERA PERDIDA - CRAQUELADO

Color

De blanco a negro marmolado



RABIA
DOLOR
TRISTEZA
NEGACIÓN
DEPRESIÓN
SOLEDAD
FRUSTACIÓN

CARBÓN Y LÁTEX

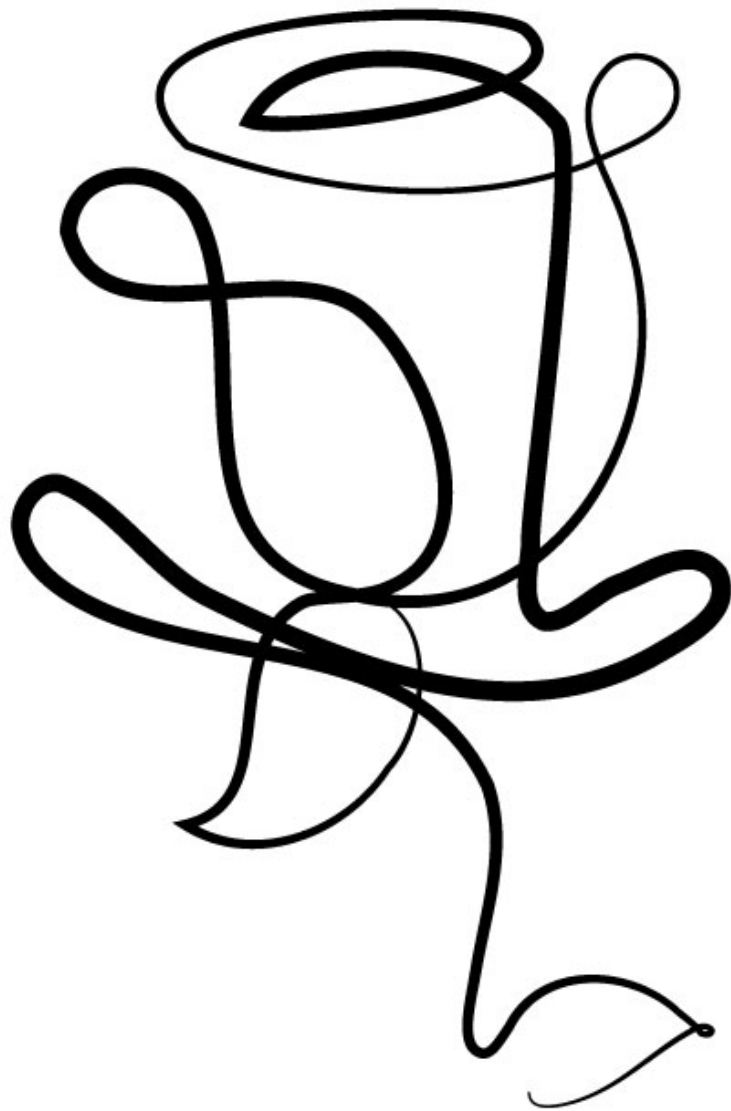


RESINA EPOXI TRANSPARENTE



TELAR CON CUERDAS DE MACRAMÉ





NO TE TOCABA

¿EN QUÉ ME CENTRO? MUERTE-VIDA-DUELO

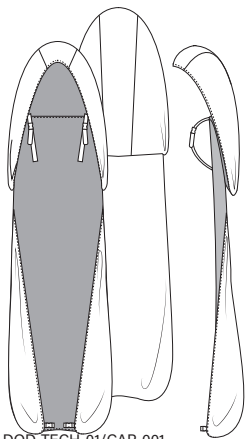
“Muerte y vida, muerte y vida, estas dos palabras eran comunes en todos los textos que leí, “sin vida no hay muerte, y sin muerte no hay vida”

¿y si en vez de la muerte, hablo de la vida en este trabajo?
¿y si el punto de vista es distinto? ¿qué pasaría si el punto de partida fuese la muerte en vez de la vida? Al final cada persona afronta la vida y la muerte de una manera muy personal y totalmente única, mi hermana y yo somos muy parecidas y hemos perdido a la misma persona, pero cada una lo ha afrontado de manera distinta.

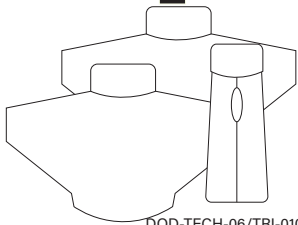
LA VIDA ES MUY
INJUSTA



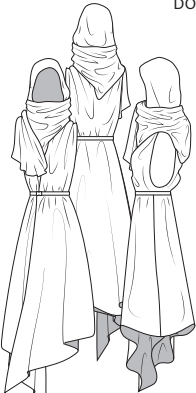
LOOK 1



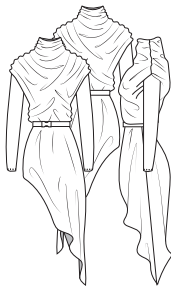
DOD-TECH-01/CAP-001
DOD-TEJ-10
DOD-TEJ-29



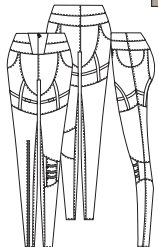
DOD-TECH-06/TRI-010
DOD-TRI-07



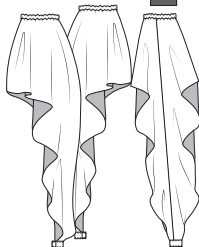
DOD-TECH-02/CAR-002
DOD-TEJ-02



DOD-TECH-03/CAM-008
DOD-TEJ-17

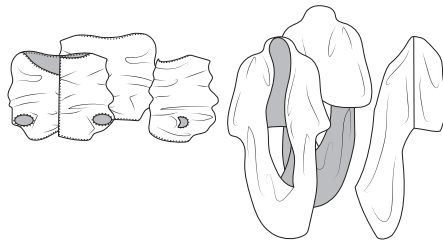


DOD-TECH-04/PAN-001
DOD-TEJ-28
DOD-TEJ-45

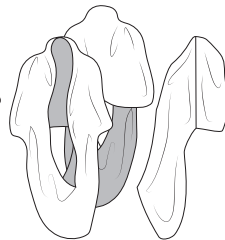


DOD-TECH-05/PAN-007
DOD-TEJ-40

LOOK 2



DOD-TECH-13/CHA-003
DOD-TEJ-01
DOD-TEJ-39



DOD-TECH-19/LUD-001
DOD-TRI-08



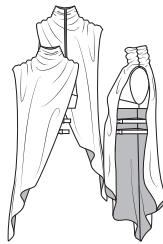
DOD-TECH-07/CAR-005
DOD-TRI-05



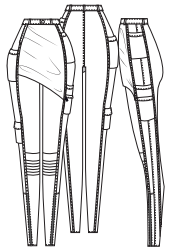
DOD-TECH-08/TRI-005
DOD-TRI-06



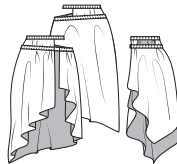
DOD-TECH-9/CAM-006
DOD-TEJ-13



DOD-TECH-11/ARN-002
DOD-TEJ-08
DOD-MAN-17

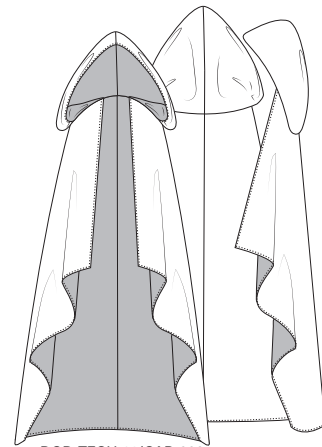


DOD-TECH-12/PAN-003
DOD-TEJ-21
DOD-TEJ-31
DOD-TEJ-45



DOD-TECH-10/FAL-002
DOD-TEJ-15

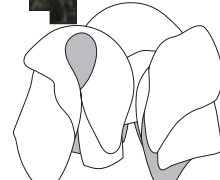
LOOK 3



DOD-TECH-14/CAP-002
DOD-TEJ-04
DOD-TEJ-32
DOD-TEJ-38



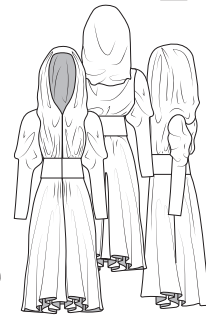
DOD-TECH-15/COR-001
DOD-MAN-17



DOD-TECH-18/TRI-001
DOD-TRI-07



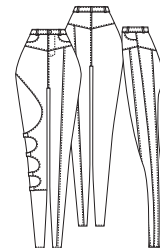
DOD-TECH-16/VES-002
DOD-TEJ-33



DOD-TECH-17/CAR-006
DOD-TEJ-41
DOD-TEJ-46

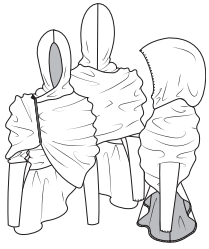


DOD-TECH-21/PAN-009
DOD-TEJ-20

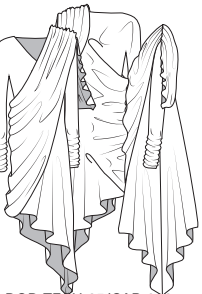


DOD-TECH-20/PAN-002
DOD-TEJ-31
DOD-TEJ-45

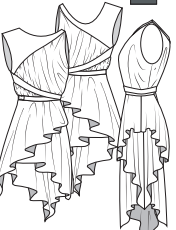
LOOK 4



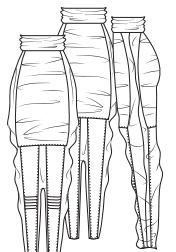
DOD-TECH-24/CHA-002
DOD-TEJ-23
DOD-TEJ-35



DOD-TECH-25/CAR-008
DOD-TEJ-16



DOD-TECH-23/ARN-006
DOD-TEJ-08
DOD-MAN-17



DOD-TECH-22/PAN-006
DOD-TEJ-19
DOD-TEJ-26
DOD-TEJ-45

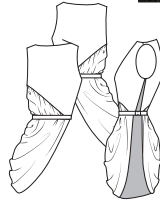
LOOK 5



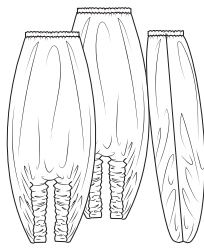
DOD-TECH-28/TRI-008
DOD-TRI-04



DOD-TECH-27/CAR-009
DOD-TRI-02

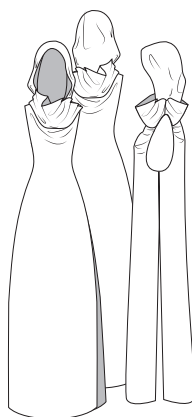


DOD-TECH-26/ARN-004
DOD-TEJ-15
DOD-MAN-17

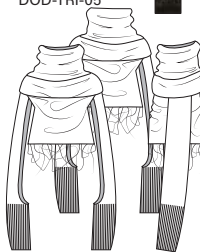


DOD-TECH-29/PAN-011
DOD-TEJ-02

LOOK 6



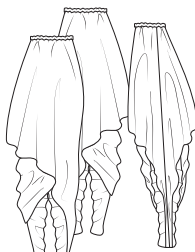
DOD-TECH-32/CAR-001
DOD-TRI-05



DOD-TECH-30/TRI-002
DOD-TRI-01



DOD-TECH-33/CAM-003
DOD-TEJ-26



DOD-TECH-31/PAN-005
DOD-TEJ-40

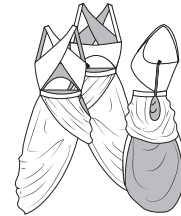
LOOK 7



DOD-TECH-52/CAPCH-003
DOD-TEJ-32
DOD-TEJ-35



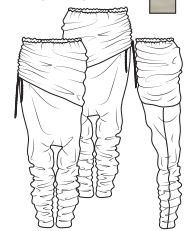
DOD-TECH-37/CAR-010
DOD-TEJ-34
DOD-TEJ-41



DOD-TECH-36/ARN-005
DOD-TEJ-12
DOD-MAN-17

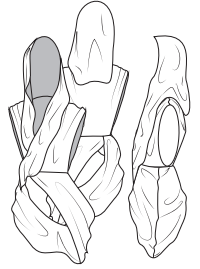


DOD-TECH-35/CAM-002
DOD-TEJ-11

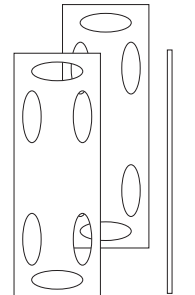


DOD-TECH-38/PAN-010
DOD-TEJ-02

LOOK 8



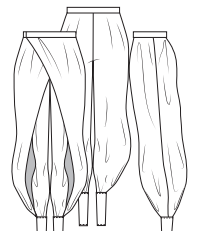
DOD-TECH-41/TRI-004
DOD-TRI-02



DOD-TECH-39/LUD-002
DOD-TRI-08



DOD-TECH-40/CAM-001
DOD-TEJ-40



DOD-TECH-42/PAN-007
DOD-TEJ-13
DOD-TEJ-15





LOOK 1



LOOK 2



LOOK 5



LOOK 6



LOOK 3



LOOK 4



LOOK 7



LOOK 8



LOOK 1



LOOK 2



LOOK 5



LOOK 6



LOOK 3



LOOK 4



LOOK 7



LOOK 8



DOD LYS COLLECTION

FOTOGRAFIA
ENRIC VIRGILI

MODELO
LAILA OLIVELLA

LA MUSSARA, TARRAGONA

















• • •

✉ martallorensavinyo@gmail.com

📷 [@martallorensavinyo_](https://www.instagram.com/martallorensavinyo_)

☎ +34 639 737 355

• • •

