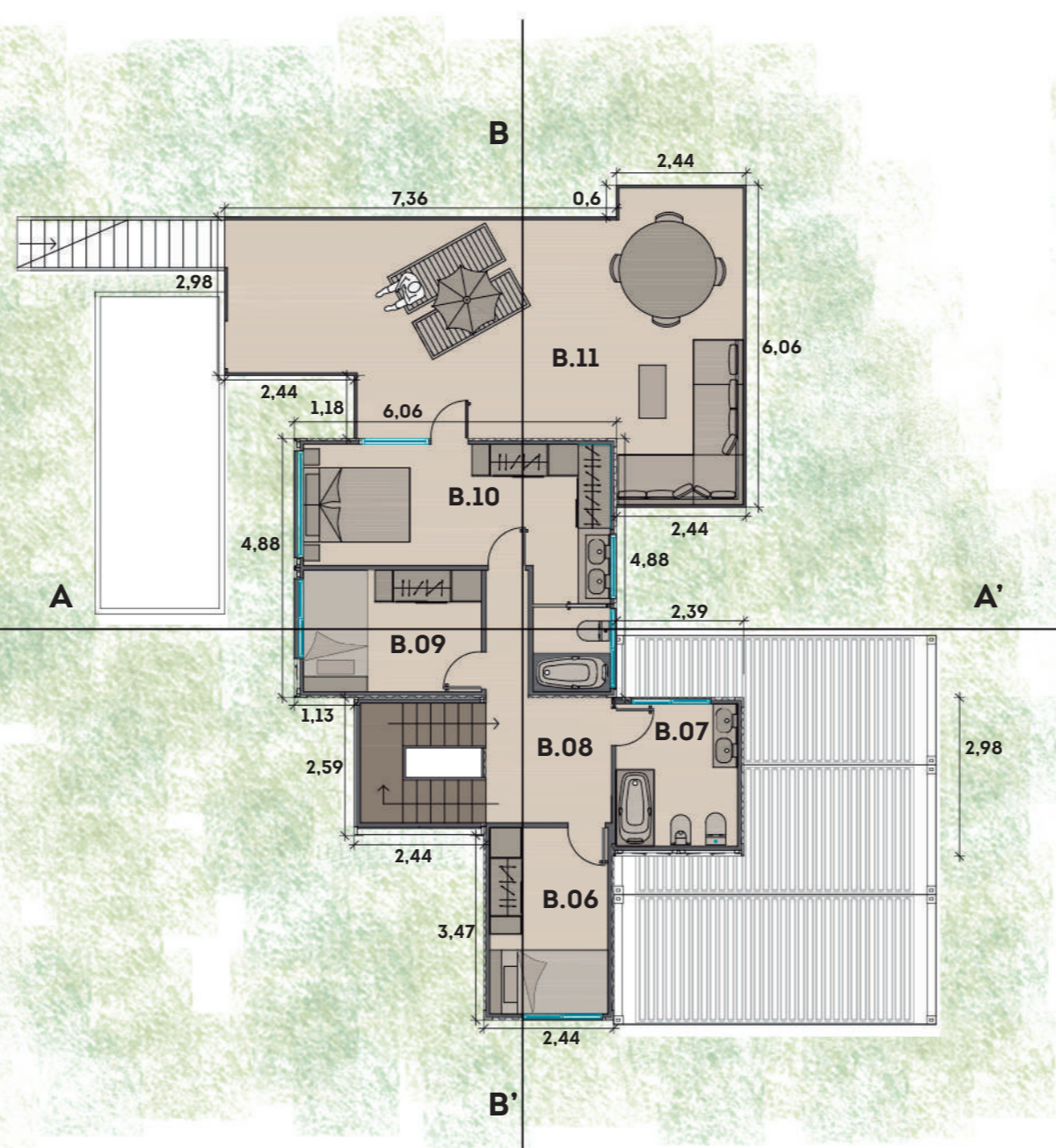
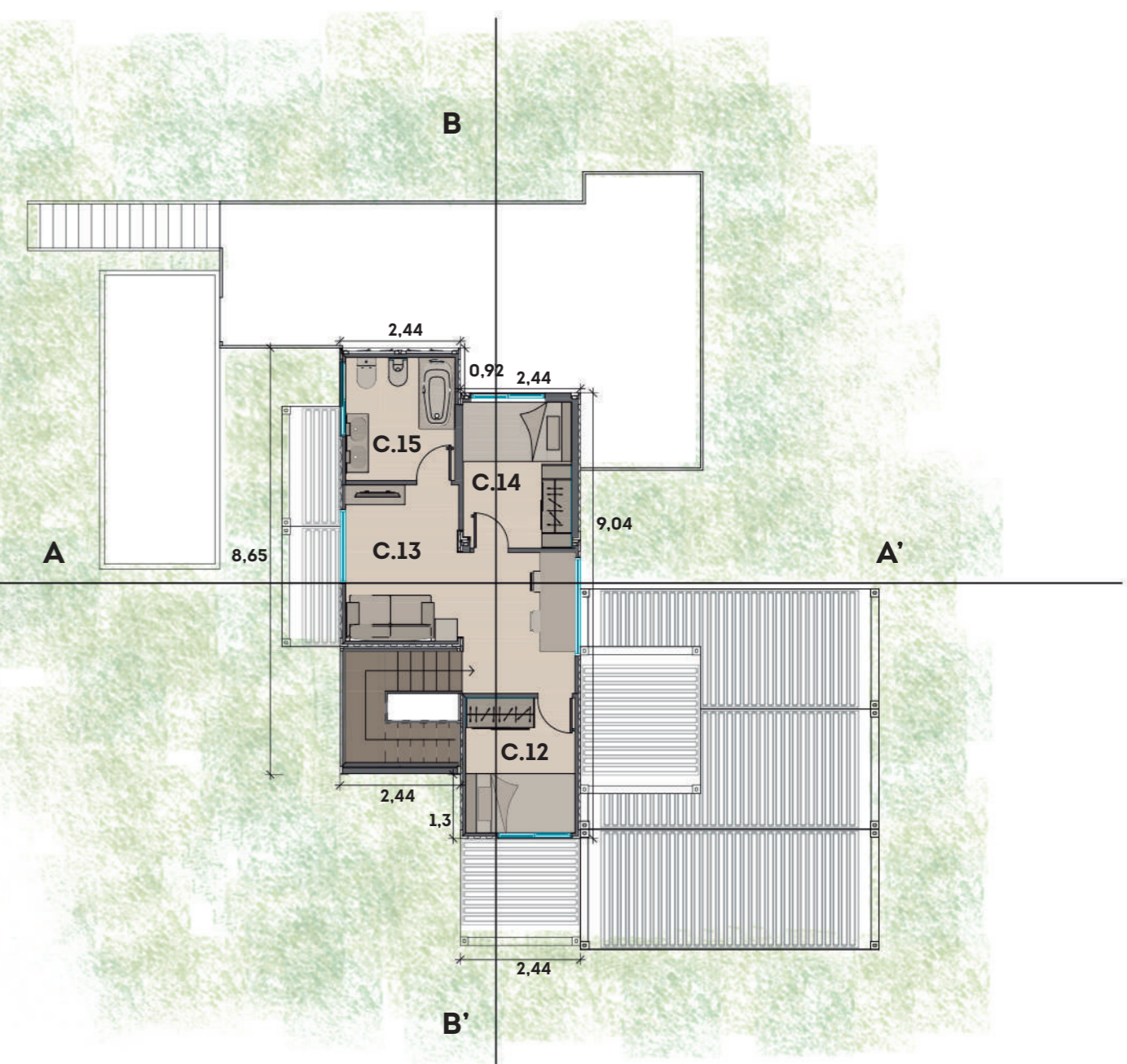


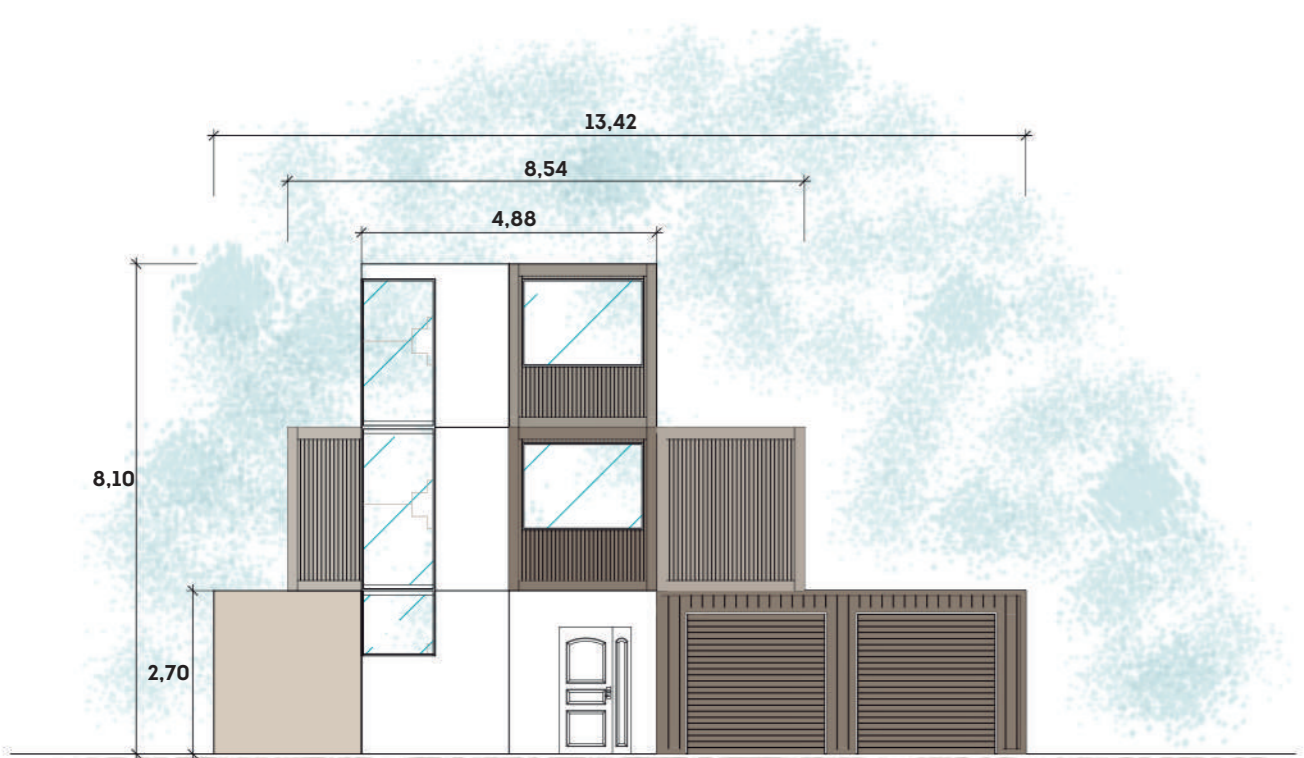
Planta principal E/1:125



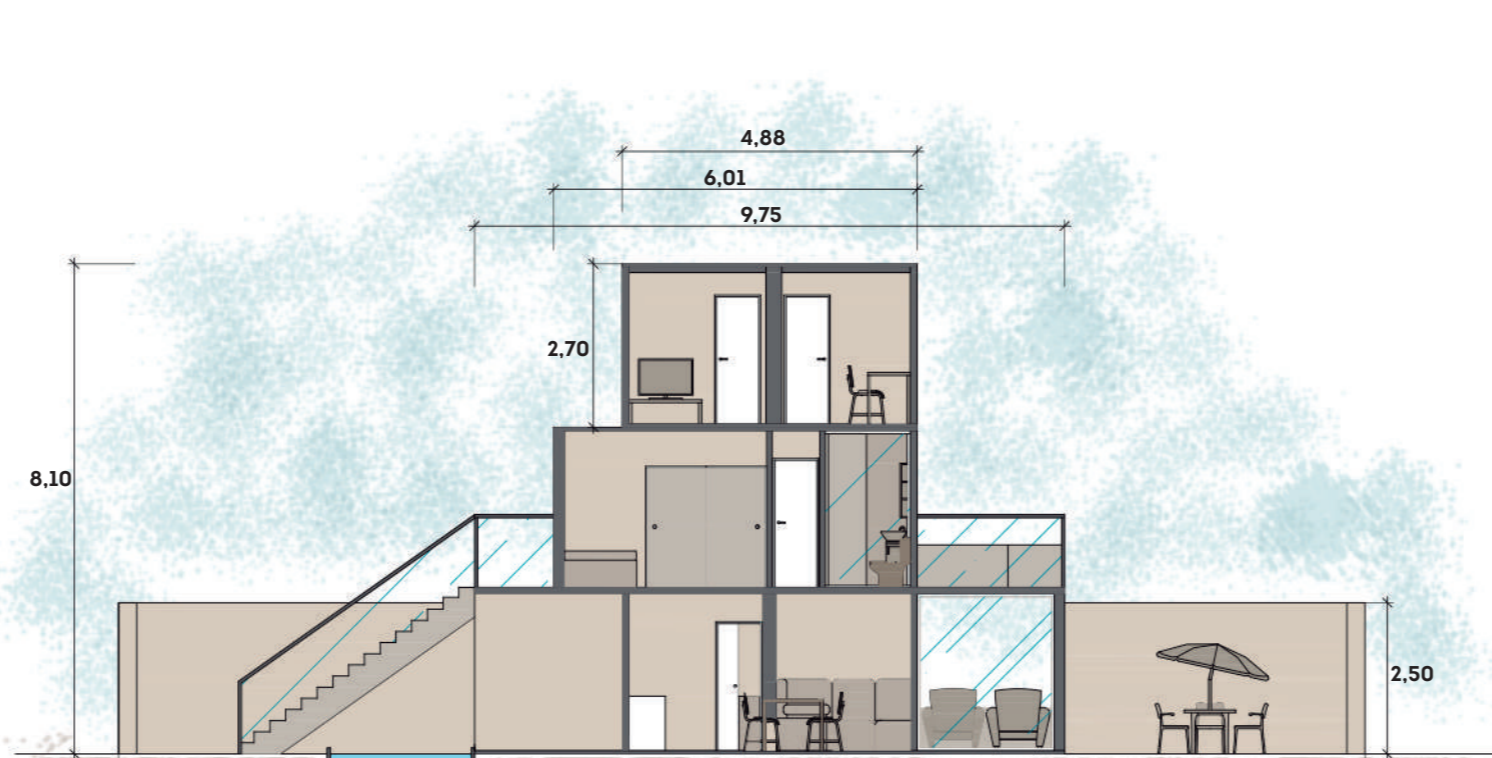
Primera planta E/1:125



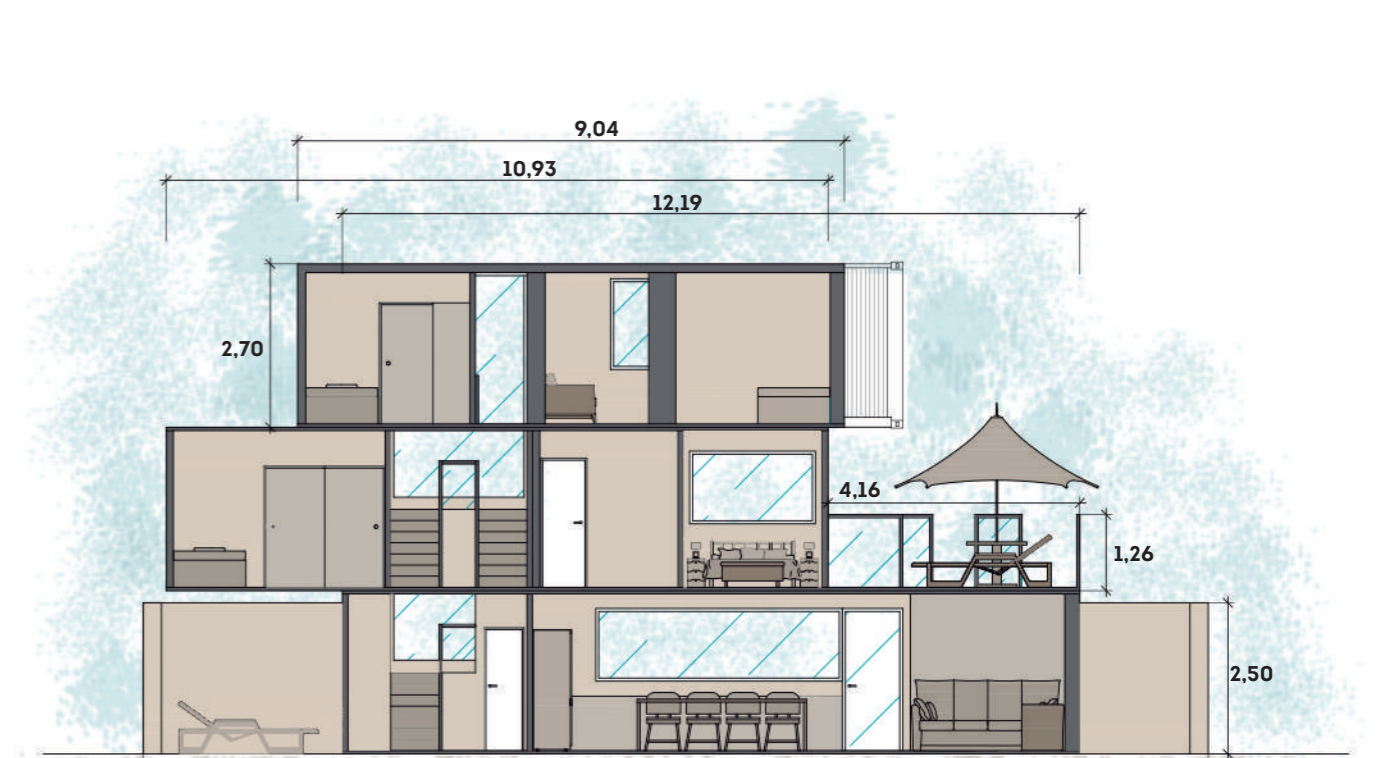
Segunda planta E/1:125



Alzado frontal E/1:125



Sección transversal AA' E/1:125



Sección longitudinal BB' E/1:125

**PROGRAMA FUNCIONAL Y SUPERFICIES**

**Planta principal**

A.01 Recibidor/Cocina/Salón/Comedor	5792 m2
A.02 Lavandería	354m2
A.03 Zona taller	641m2
A.04 Garaje	42.2 m2
A.05 Escalera	4.2 m2
Total superficie útil	114.47 m2
Total superficie construida	125.72 m2

**Primera planta**

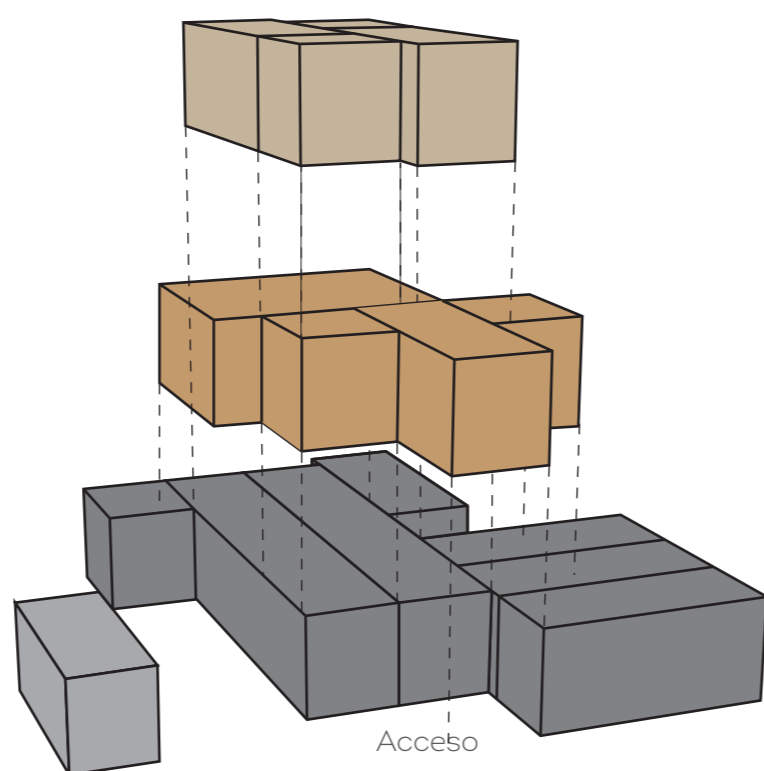
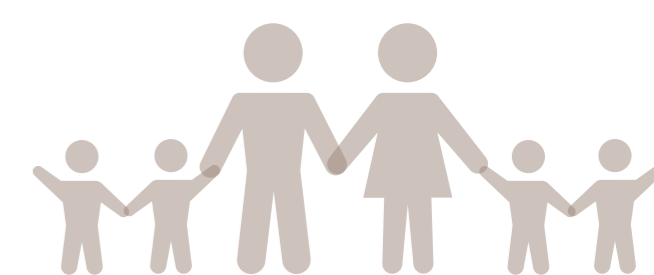
B.06 Habitación Joel	7.76 m2
B.07 Baño compartido	6.13 m2
B.08 Circulaciones	7.45 m2
B.09 Habitación Mateo	7.65 m2
B.10 Habitación matrimonio - Baño	16.59 m2
B.11 Terraza	42.53 m2
Total superficie útil	88.11 m2
Total superficie construida	100.39 m2

**Segunda planta**

C.12 Habitación Marc	6.07 m2
C.13 Zona estudio y videojuegos	13.93 m2
C.14 Habitación Borja	6.46 m2
C.15 Baño compartido	5.49 m2
Total superficie útil	31.95 m2
Total superficie construida	43.09 m2

Superficie total útil 3 plantas	234.53 m2
Superficie total construida 3 plantas	269.20 m2
Superficie total útil jardín	214.28 m2

# - STEPBROTHERS -



"Familias compuestas," son núcleos familiares integrados por adultos divorciados, separados o viudos que tienen hijos pequeños o adolescentes del anterior matrimonio y/o que conciben los propios en un nuevo vínculo amoroso.

El proyecto parte del programa compuesto por dos unidades familiares que deciden convivir. Por un lado tenemos la unidad familiar compuesta por Pedro, que se separó y tiene dos hijos, Borja y Mateo. Por otro lado tenemos a María, la cual también se separó y tiene dos hijos, Joel y Marc. Ambos adultos han creado una nueva unidad familiar con cuatro hijos de diferentes matrimonios.

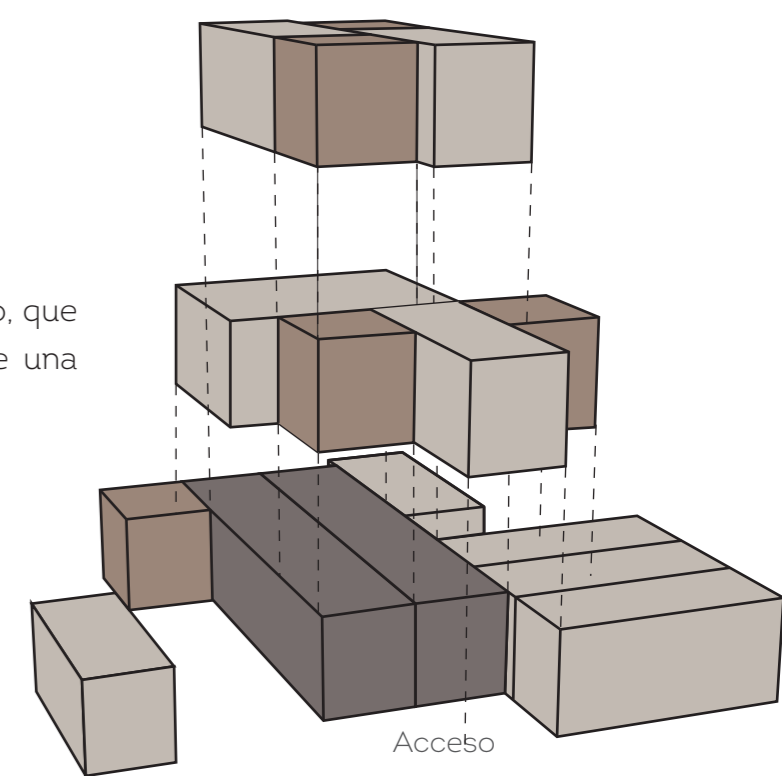
Convivir con seis personas en una misma casa es complicado ya que cada uno tiene sus manías y sus aficiones. Es por eso que se necesita un espacio amplio para satisfacer las necesidades de cada uno. La casa está dividida en tres plantas:

- Planta principal está destinada al espacio común y de reunión de toda la familia en concepto abierto. Está compuesta por el recibidor, la cocina, el salón y el comedor, la lavandería y la zona de taller. Además el garaje está comunicado con la casa.
- Primera planta está destinada al espacio privado de cada integrante de la familia. Habría un baño que lo compartirían los chicos mayores con sus respectivas habitaciones y finalmente la habitación de matrimonio con su baño privado. En esta planta se encontraría una terraza dónde se podría tomar el sol, hablar con amigos, utilizarla para tirarse a la piscina o acceder a ella con una escalera exterior.
- Segunda planta está destinada a los dos chicos menores que tienen la misma edad. Sería su zona de desconexión para jugar a la play o estar con sus amigos y de trabajo. Tendrían un baño compartido y una habitación para cada uno.

- Planta principal - zona común
- Primera planta - zona privada
- Segunda planta - zona privada
- Piscina - zona común

En este proyecto hemos utilizado contenedores de origen marítimo, que permiten ser transportados con facilidad y apilados, a la vez que una construcción prefabricada. La casa está compuesta por tres pisos en diferentes volumetrías

- Contenedor 10 PIES - 3m x 2.5m
- Contenedor 20 PIES - 6m x 2.5m
- Contenedor 40 PIES - 12m x 2.5m



Habitación matrimonio en primera planta



Salón - Comedor - Cocina en planta principal



Baño matrimonial en primera planta



Exterior de la vivienda



A nivel estético, tiene un estilo nórdico - industrial combina, dos de los estilos que más han triunfado en los últimos años, la decoración industrial con la decoración escandinava. Espacio diáfano. Sencillez y naturalidad en el mobiliario. La ausencia de excesos ayuda a crear ambientes relajados y prácticos, facilitando la convivencia entre cada uno, según su carácter. Se ha utiliza mobiliario ligero en tonalidades neutras y frías, como el blanco y el gris. Los materiales que más resaltan es el hierro (para darle un toque industrial) y la madera sin tratar, con los nudos y las betas en su estado más natural, para crear composiciones en mobiliario, pavimentos y revestimientos. Gana mucha luminosidad y funcionalidad aportando una pincelada de carácter orgánico, tan característico de la decoración escandinava.

