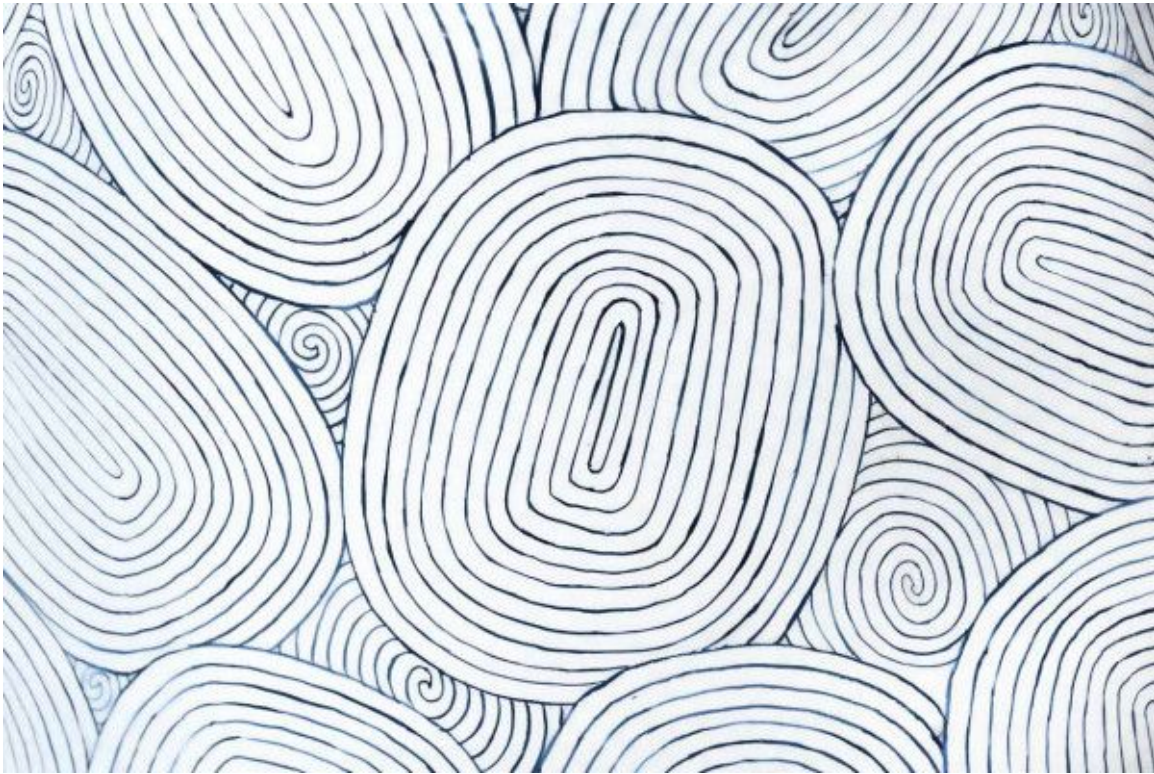


# *Description d'une Étoffe*

*Le Faux Cuir*



*Melissa Lazizi*

*Automne 2019*

Melissa Lazizi

Etude et Utilisation des Matières premières  
571-KPA .gr :02535

Description d'une étoffe.

Travail présenté à Mme Nathalie Danseau

Collège LaSalle  
21 octobre 2019

# Le Designer et Sa Collection

## Marie Saint Pierre

Marie Saint-Pierre est une designer québécoise diplômée du Collège Lasalle en 1987. L'année après l'obtention de son diplôme, elle crée sa première collection de prêt-à-porter. Elle est la première Québécoise invitée au célèbre salon Coterie de New York. téméraire et rebelle, elle souligne: -Être rebelle ne signifie pas être irrespectueux. Être rebelle ça ne veut pas dire se cogner aux gens ça signifie tout simplement choisir un parcours différent.-. Plus jeune on l'appelait Mary Poppins car elle était rêveuse et convaincue de pouvoir voler. Elle s'inspire de cela tout au long de sa carrière.

## Collection Automne 2019

notamment pour sa collection automne 2019 qu'elle nomme - L'envolée - qui rend hommage aux papillons, des êtres indispensables dans notre écosystème, pour tracer les volumes et définir les teintes.

## Description du Vêtement



Jupe urbaine en faux cuir , ou aussi en Bonded PVC noir,réalisé par notre designer Marie Saint Pierre .

La Jupe droite Crayon , ajustée à l'aide de deux pinces au niveau des deux lignes princesse au devant et au dos , et d'une longueur jusqu'au genoux .

La Jupe Crayon noir taille haute , cousue au niveau de la médiane devant et dos et avec une fente au dos avec une glissière en metale au dos , en on voit un petit détail de micro tulle noir à l'ourlet .

# Analyse de l'étoffe

## Description visuelle

La Jupe Crayon , compose d'une seule étoffe de couleur noir , en première vue elle paraît épaisse et ferme , les pinces à la taille démontre que l'étoffe est un peu cintrée et élastiquée.

La Jupe Crayon noir donne un effet glacée et en même temps brillant , elle est souple et légère avec un look simili cuir a un design en relief de peau de serpent .

## Description technique

l'enduit ou bouded PVC , étoffe de poids moyen à lourd , produit par l'assemblage de deux ou trois tissus , utilisant un adhésif , c'est un tissu composé il fait parti des étoffes que ne présente pas une chaîne et une trame visible , et des trames qui ne sont pas tissées mais tricotées .

# Fiche d'identite de l étoffe

Fiche d'identification de votre étoffe : Faux Cuir , Enduit - Bonded PVC - .

<b>Nom du tissu</b>	Faux cuir , Enduit - bonded PVC -
<b>Contenu en fibre (%)</b>	60% Polyuréthane / 40% Polyester .
<b>Largeur du tissu (en cm)</b>	_150 cm .
<b>Nom, adresse du magasin</b>	Textiles RIATEX , 7360 St-Hubert Mtl - H2R 2N3- .
<b>Prix au mètre</b>	7.99 \$
<b>Construction textile</b>	deux ou trois tissus utilisant un adhésif .
<b>Type de fil + échantillon</b>	.
<b>Description Visuelle</b>	tissu noir et gris , brillant avec des motifs d'écailles de reptiles .
<b>Description Tactile</b>	lisse avec un touche d'écailles .

## Usage avec l'étoffe

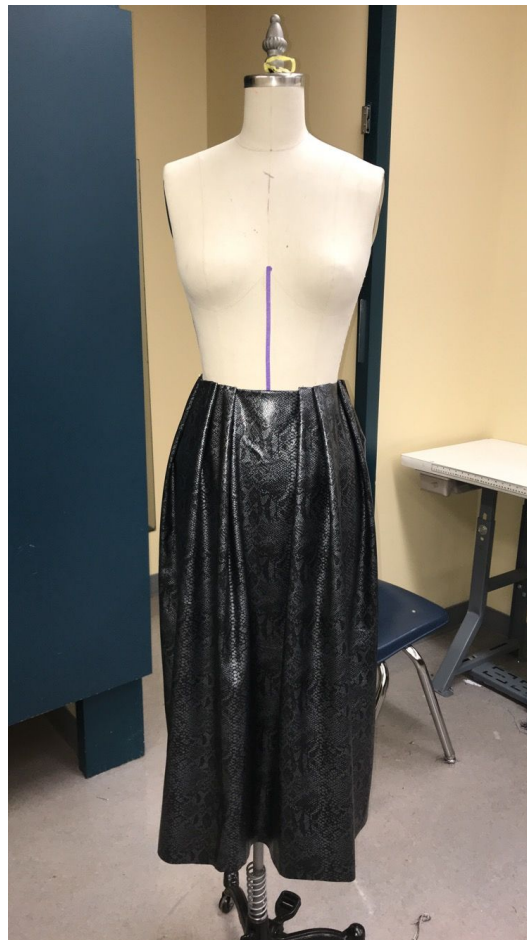
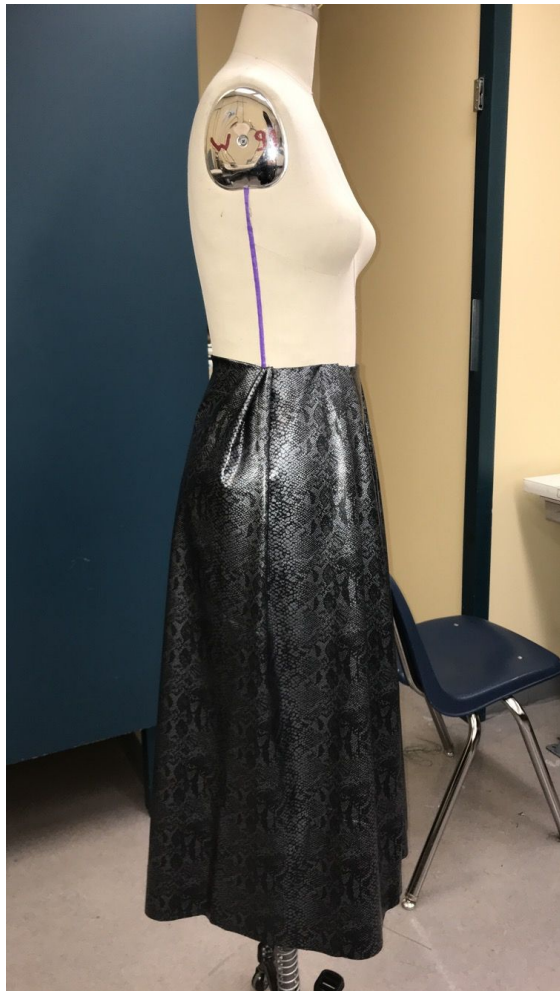
### Trois exemples d'utilisation de l'étoffe

- Différents usages avec étoffes ,  
on peut utiliser le faux cuir pour plusieurs vêtements ,  
comme un pantalon pa d'éléphant bien moulant , ou  
une veste motard ou une Robe bien cintrée et l'étoffe  
est très utiliser par les designer de mode.



# Test de Tomber

Le tissu est souple et un un peu doux et glissant .





# Bibliographie

## Sites web :

1. <https://www.revuegestion.ca/portrait-d'un-leader-marie-saint-pierre-l-anticonformiste-en-perpetuel-mouvement>

2. [https://www.mariesaintpierre.com/ca\\_fr/explore/automne-2019/](https://www.mariesaintpierre.com/ca_fr/explore/automne-2019/)

3. [https://www.mariesaintpierre.com/ca\\_fr/a-propos/](https://www.mariesaintpierre.com/ca_fr/a-propos/)

4. [https://shop.mariesaintpierre.com/ca\\_fr/anik](https://shop.mariesaintpierre.com/ca_fr/anik)

# Table des matières

1. Page titre .....	1
1.1 Marie Saint Pierre designer émergente Montréalaise.....	2
1.2 Collection Automne 2019 de Marie.....	2
1.3 Description du vêtement .....	3
2. Analyse de l étoffe	
2.1 Description visuelle.....	4
2.2 Description technique .....	4
3. Fiche d'identité de l étoffe.....	5
4. Usage avec l étoffe	
4.1 Trois exemples d'utilisation de l étoffe .....	6
4.2 test de tombe.....	7
Bibliographie .....	8

