

Re-Programación Arquitectónica | Las Américas

HOTEL OCEANO

L1

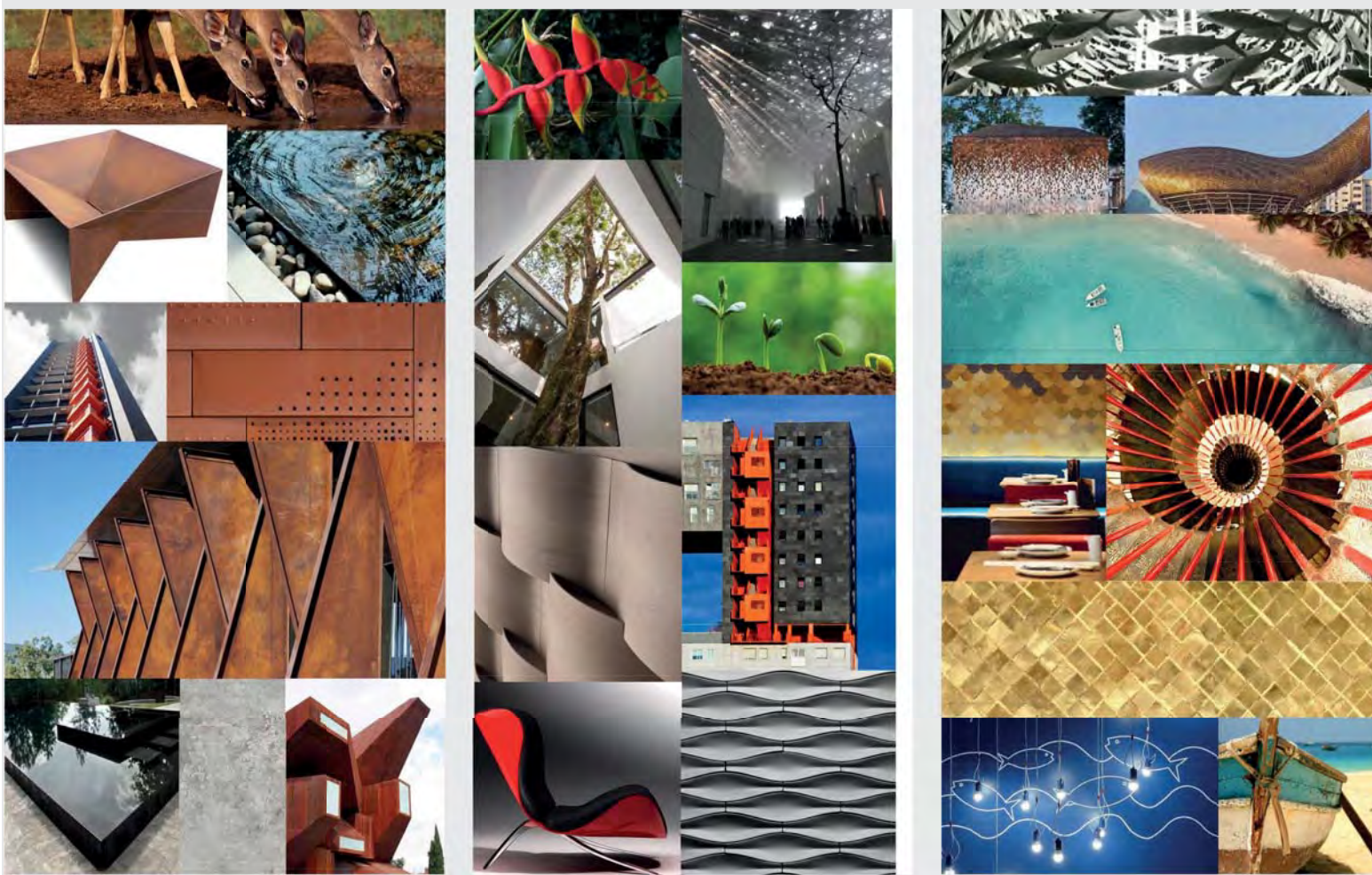
Como insumo para realizar la intervención de este edificio existente se tomará la obra del artista José Sancho, economista costarricense y escultor. Su obra es reconocida particularmente por tener varias etapas en las que su tema de estudio ha sido la naturaleza de Costa Rica, en especial de su provincia de origen: Puntarenas. En su arte busca evocar y abstraer diferentes elementos naturales como especies de fauna y flora.

La obra del artista parece ser una referencia pertinente para desarrollar la conceptualización del hotel, y dado que es un hotel de estilo urbano, económico, con una imagen irreverente, divertida, colorida y especialmente representativa del lugar en que se ubica en el mundo.

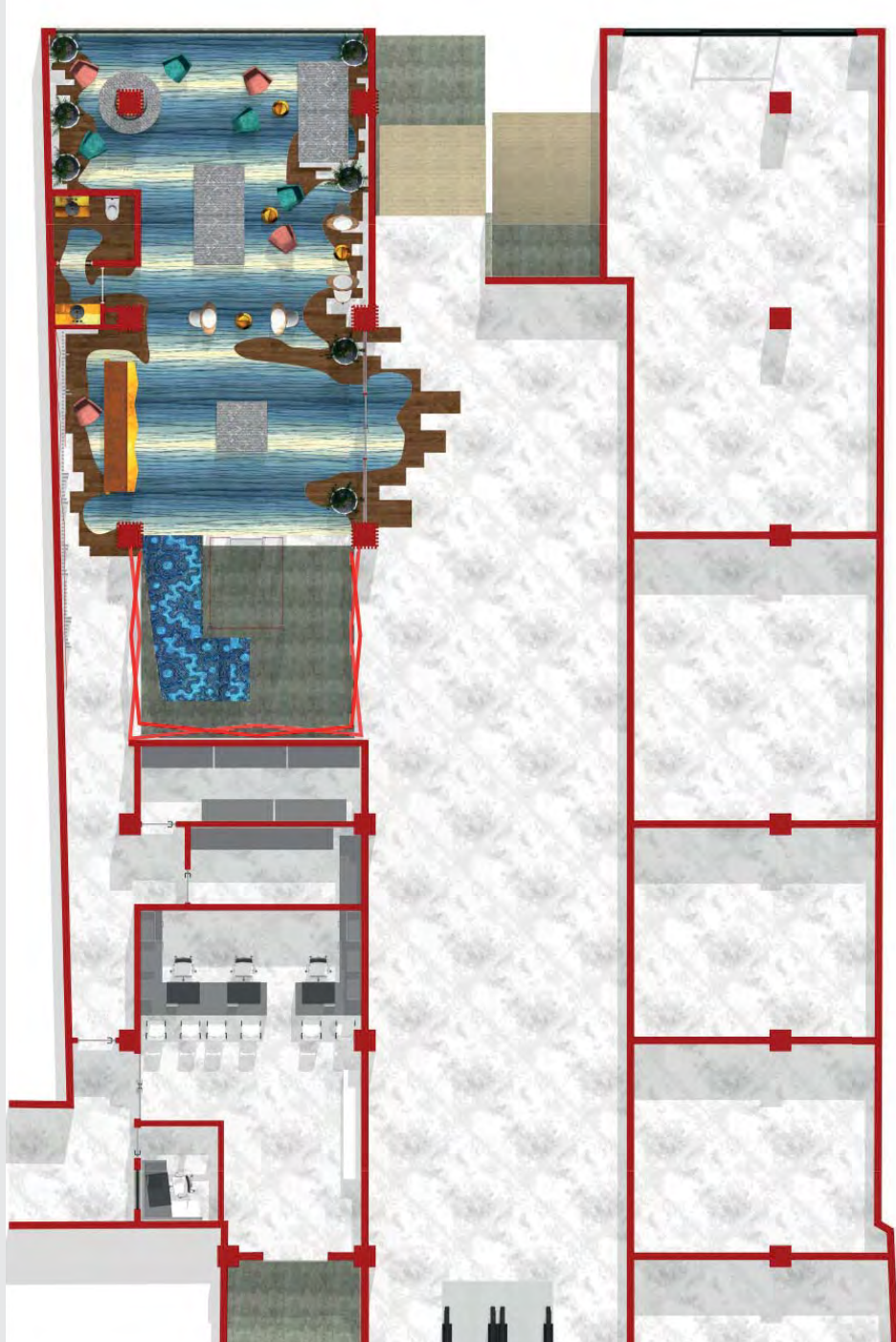
Síntesis del Proyecto

Está claro que los hoteles representan la cultura, el arte y las características especialmente de la ciudad en la que se ubican, y no del país en general, sin embargo se toma la decisión de basar el concepto en el aspecto de la naturaleza de Costa Rica por varias razones entre ellas la importancia y el orgullo que representan para el costarricense, poseer tanta riqueza biológica.

La implicidad es su sello distintivo
Es una persona introvertida
Retrata la belleza natural, humana, animal, vegetal.
Trabaja granito, marmol, acero y madera
Es decrito como un ser con una energia calmada y positiva



Análisis del Artista



Planta Nivel de Acceso



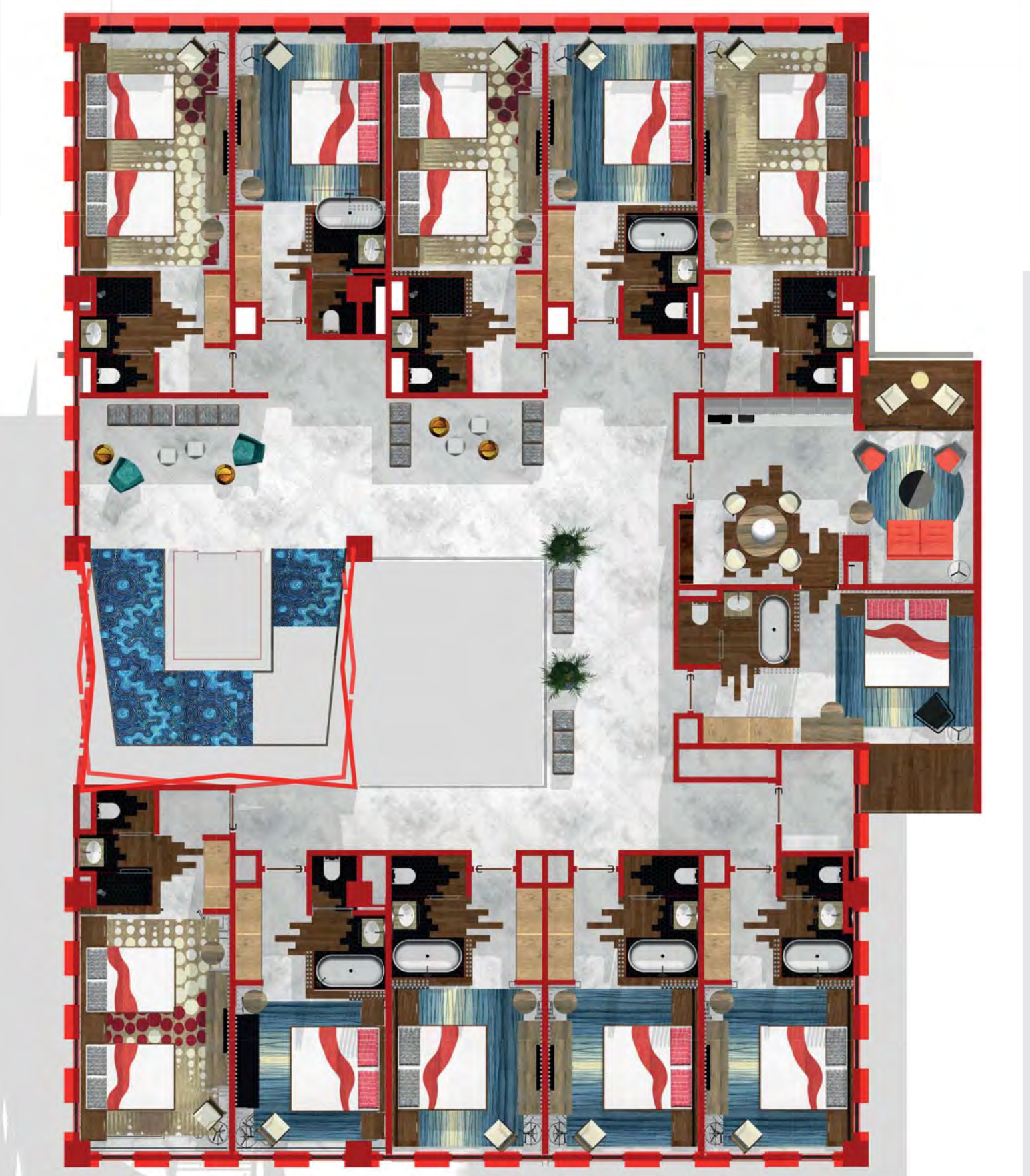
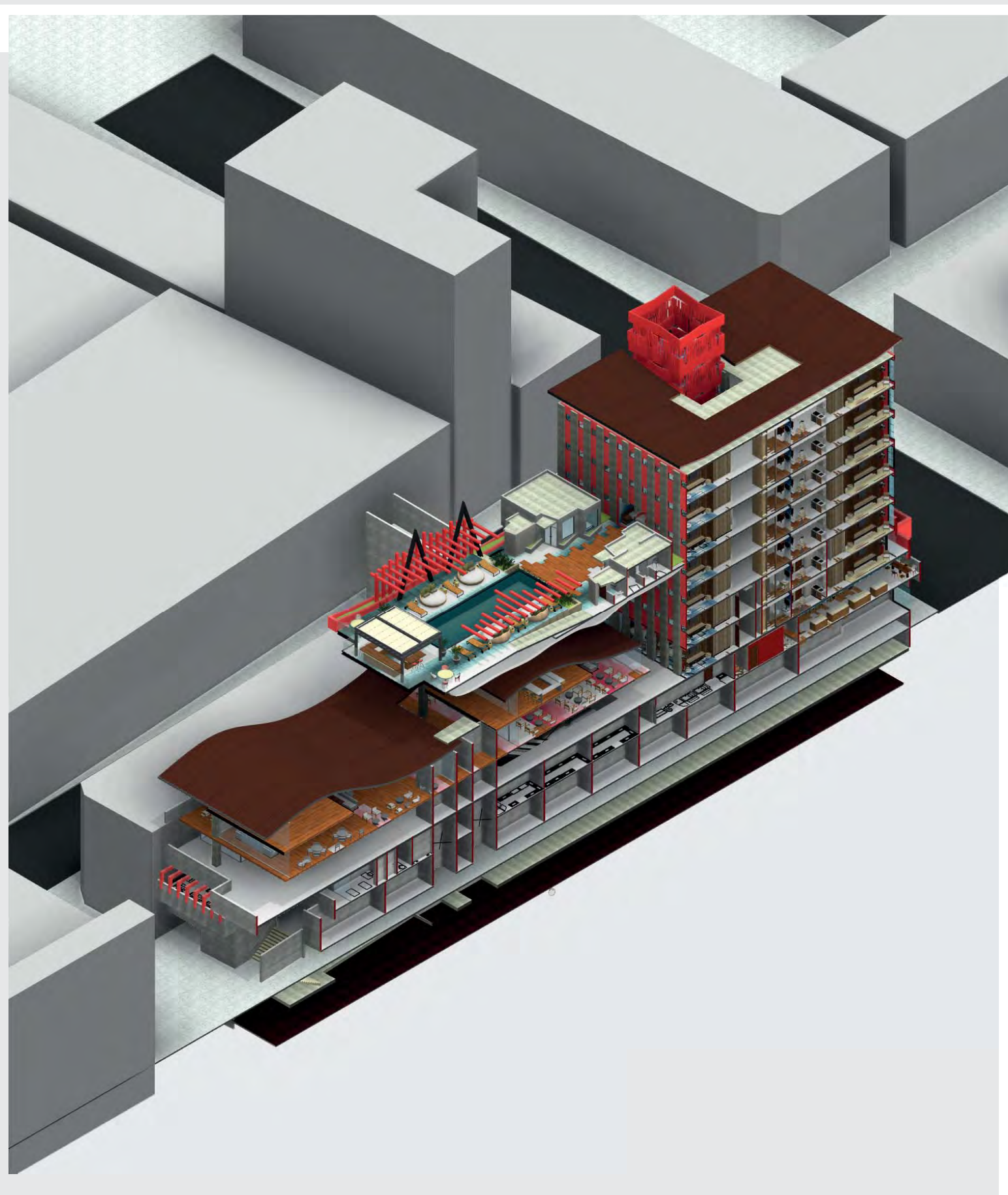
Planta Nivel

JOSE IGNACIO RAMOS AGUIRRES

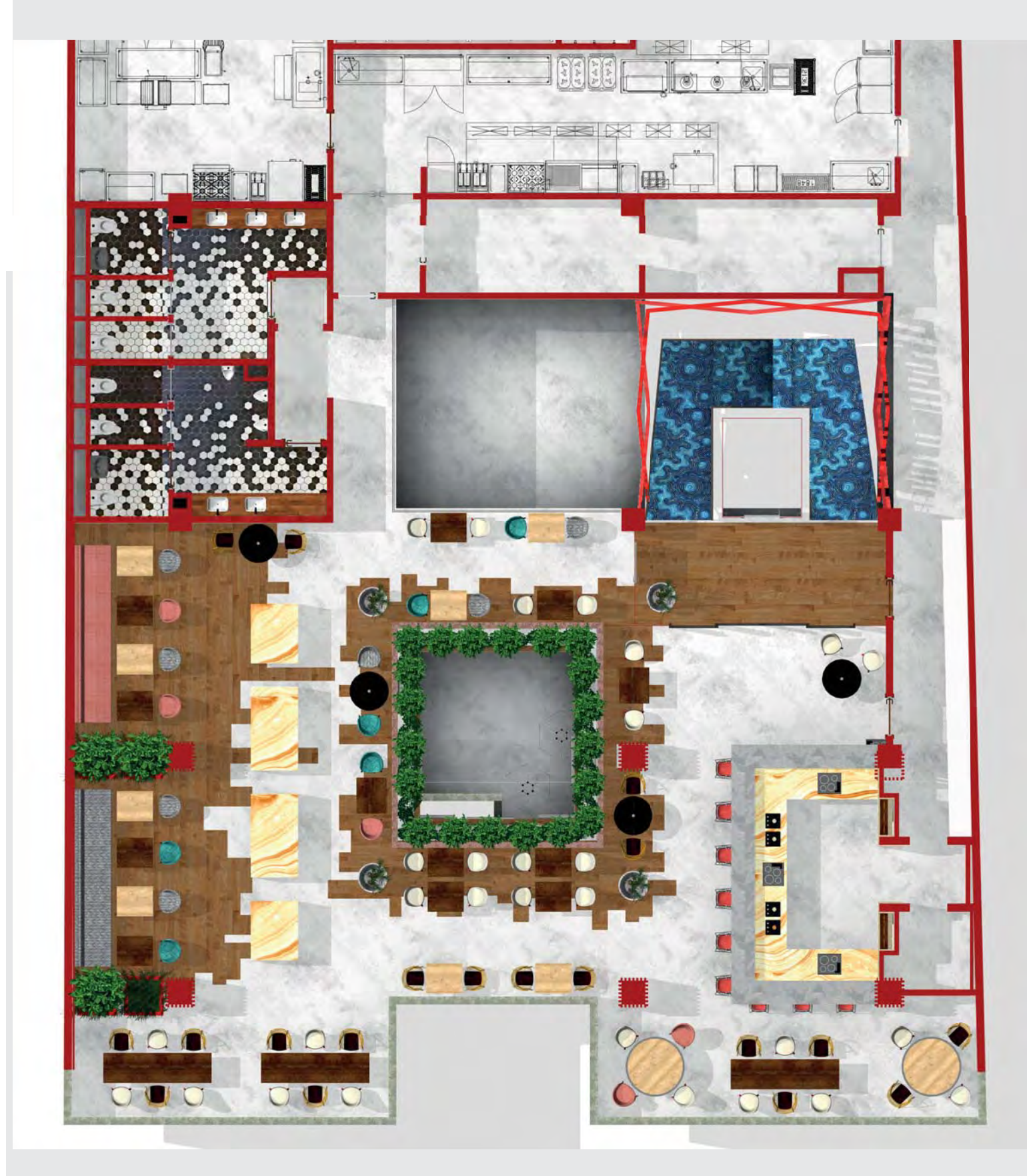
L2



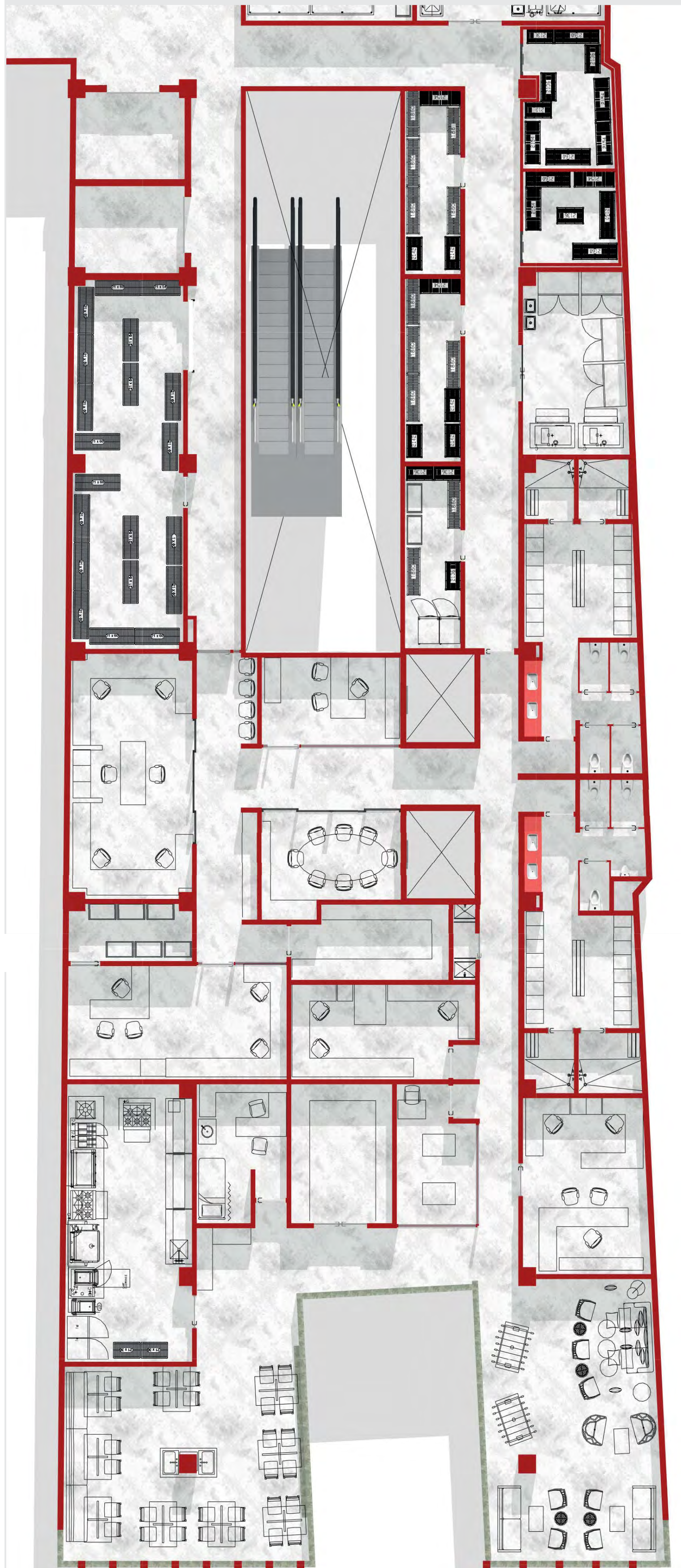
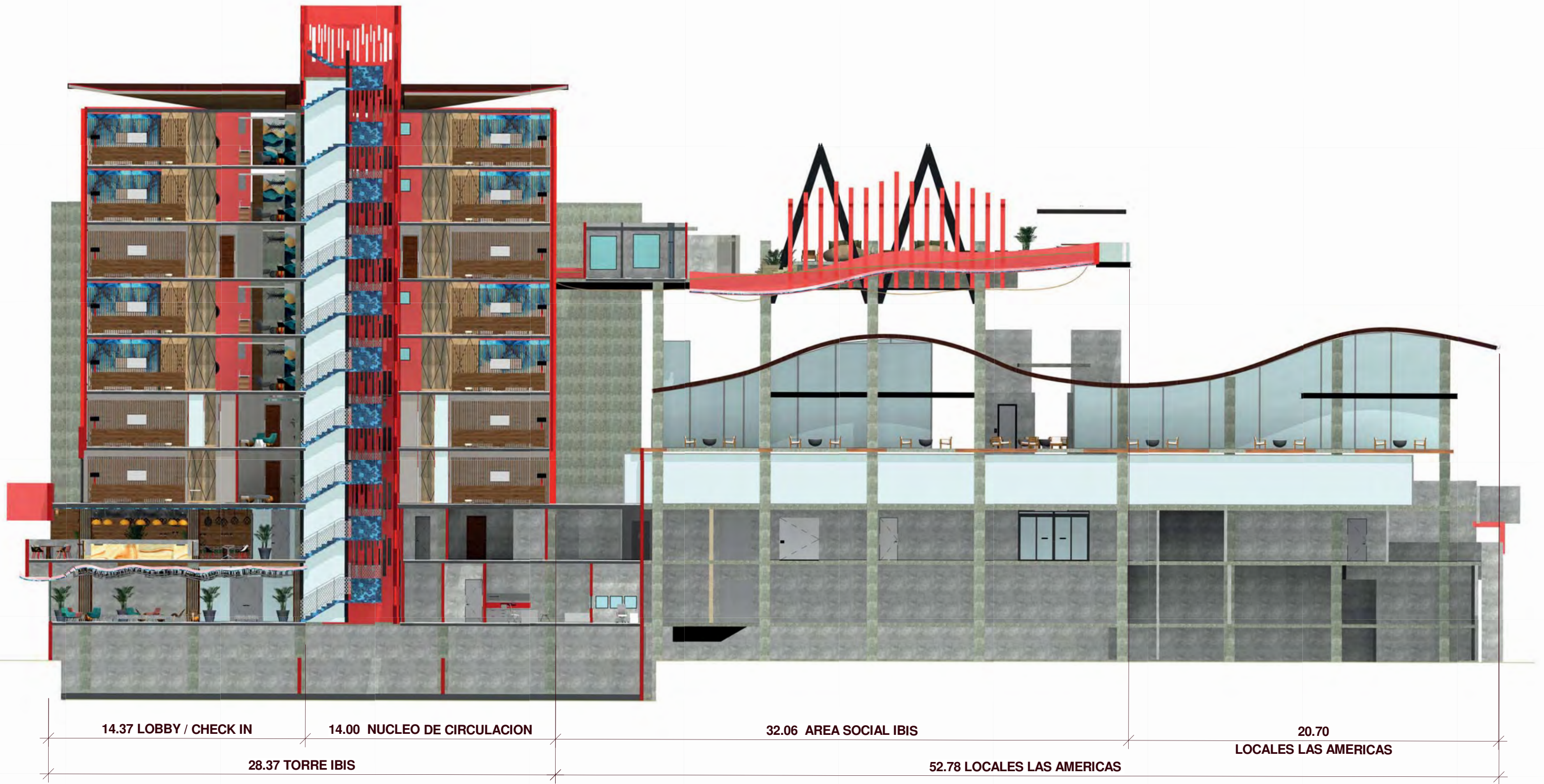
Perspectiva Externa



Planta Nivel



Planta Nivel



Planta Nivel

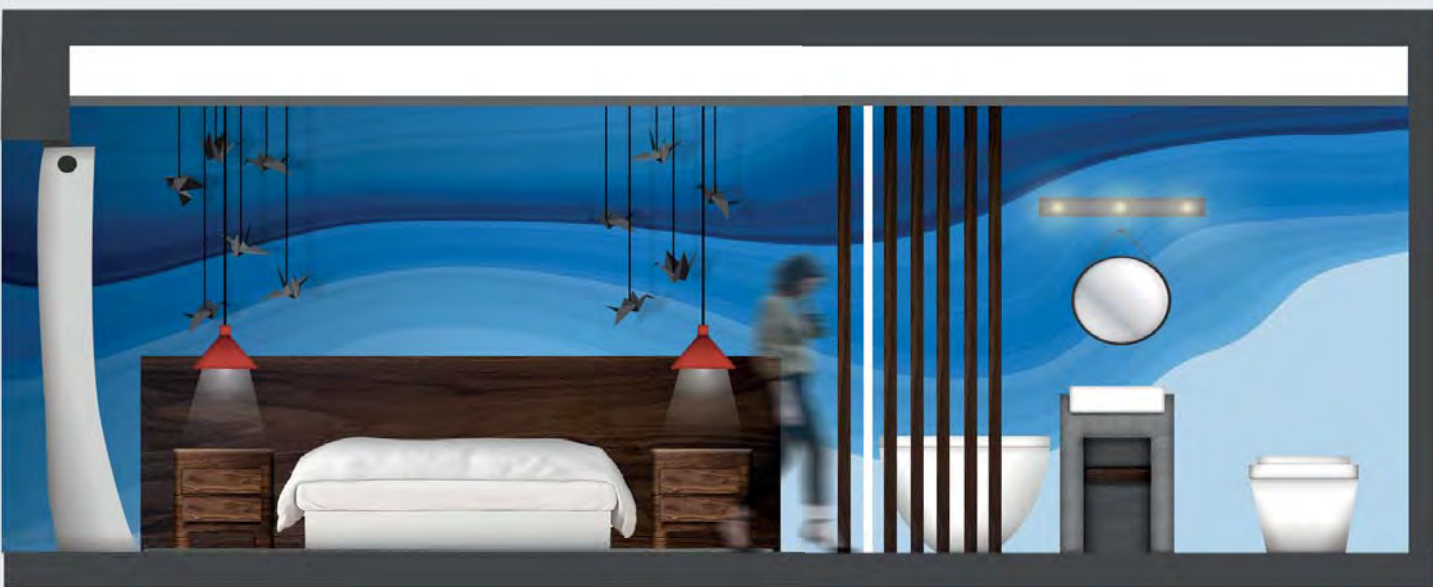
Planta Nivel



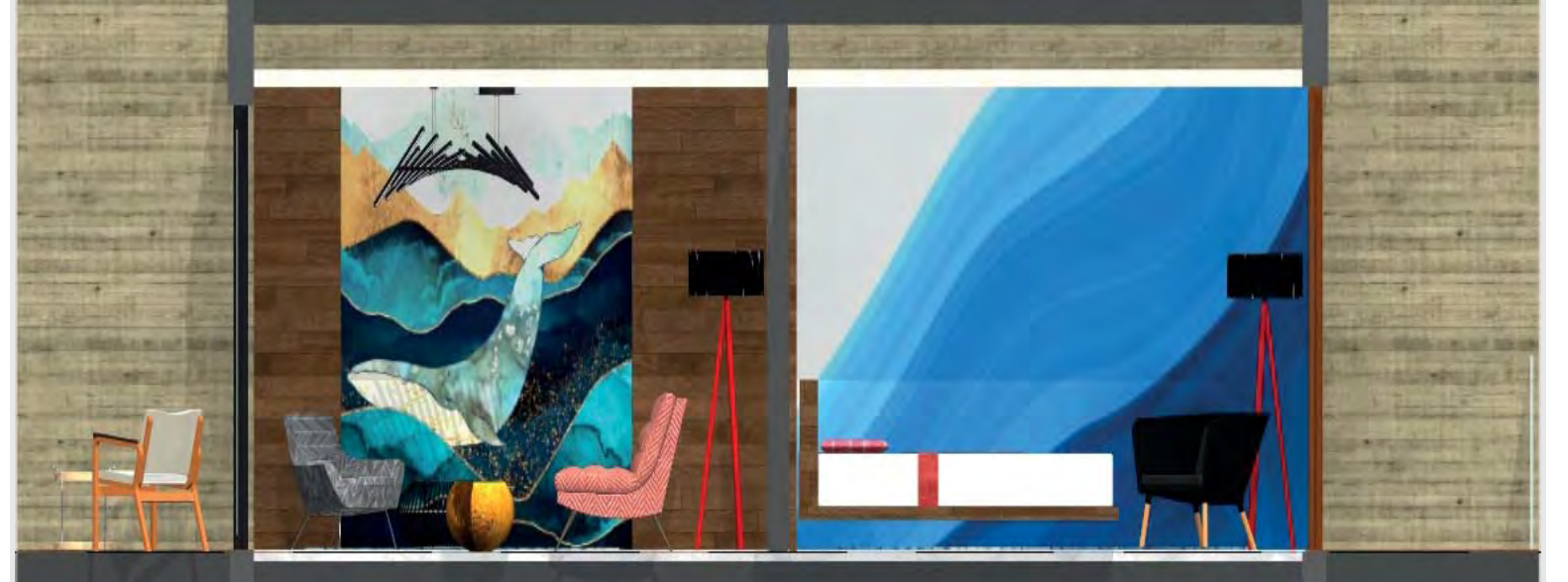
Render



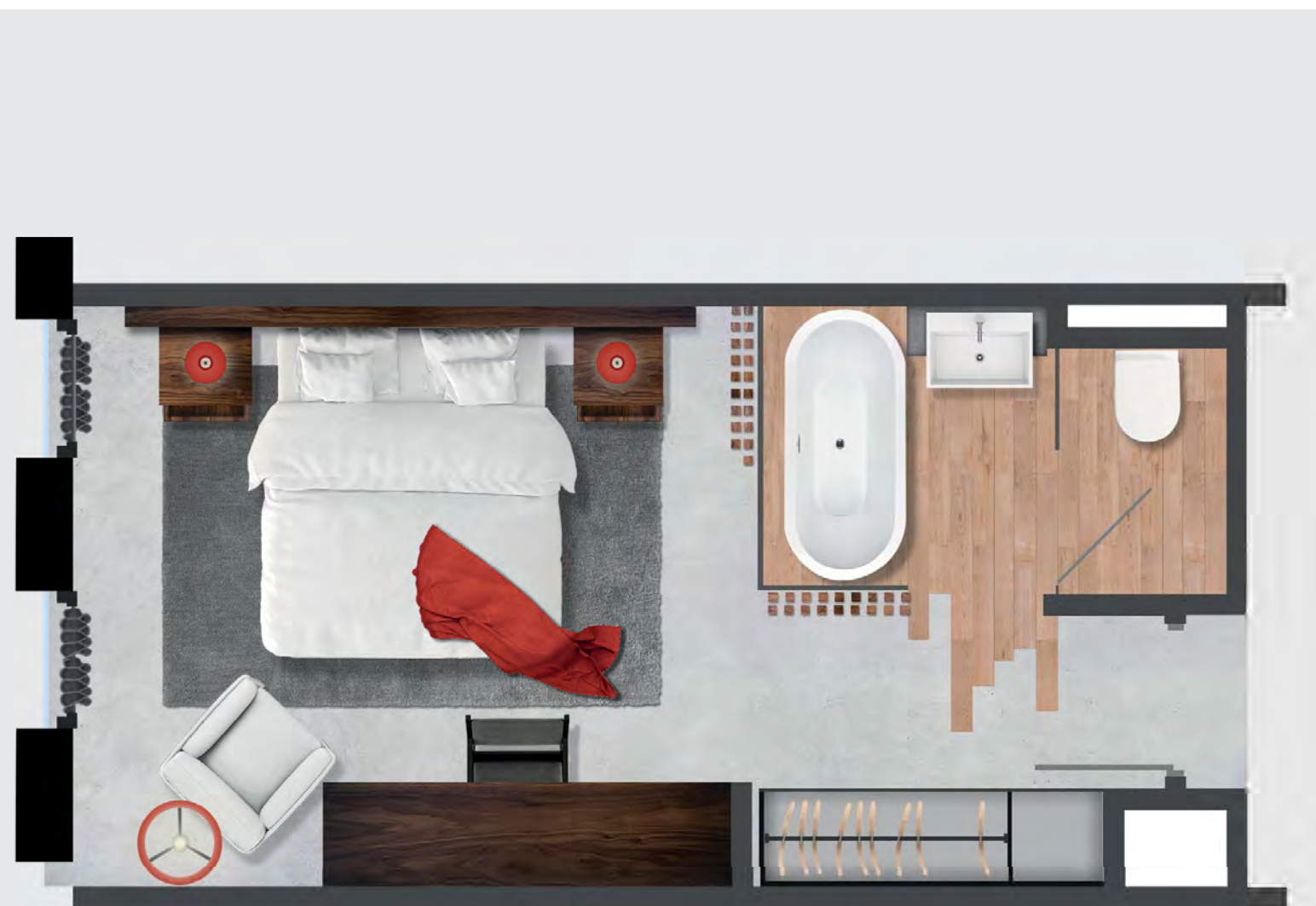
Render



Sección (Habitación Tipo 1)



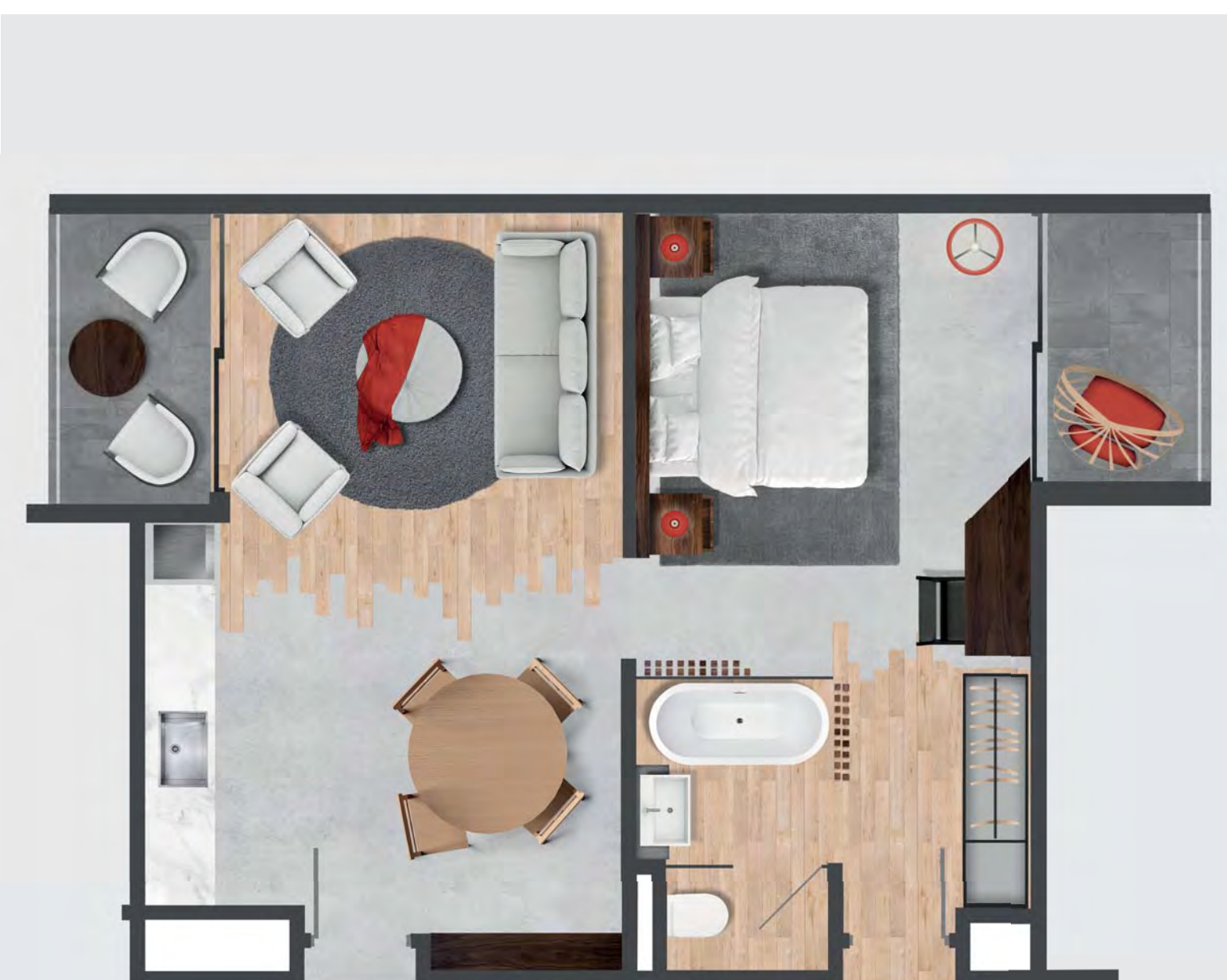
Sección (Habitación Tipo 2)



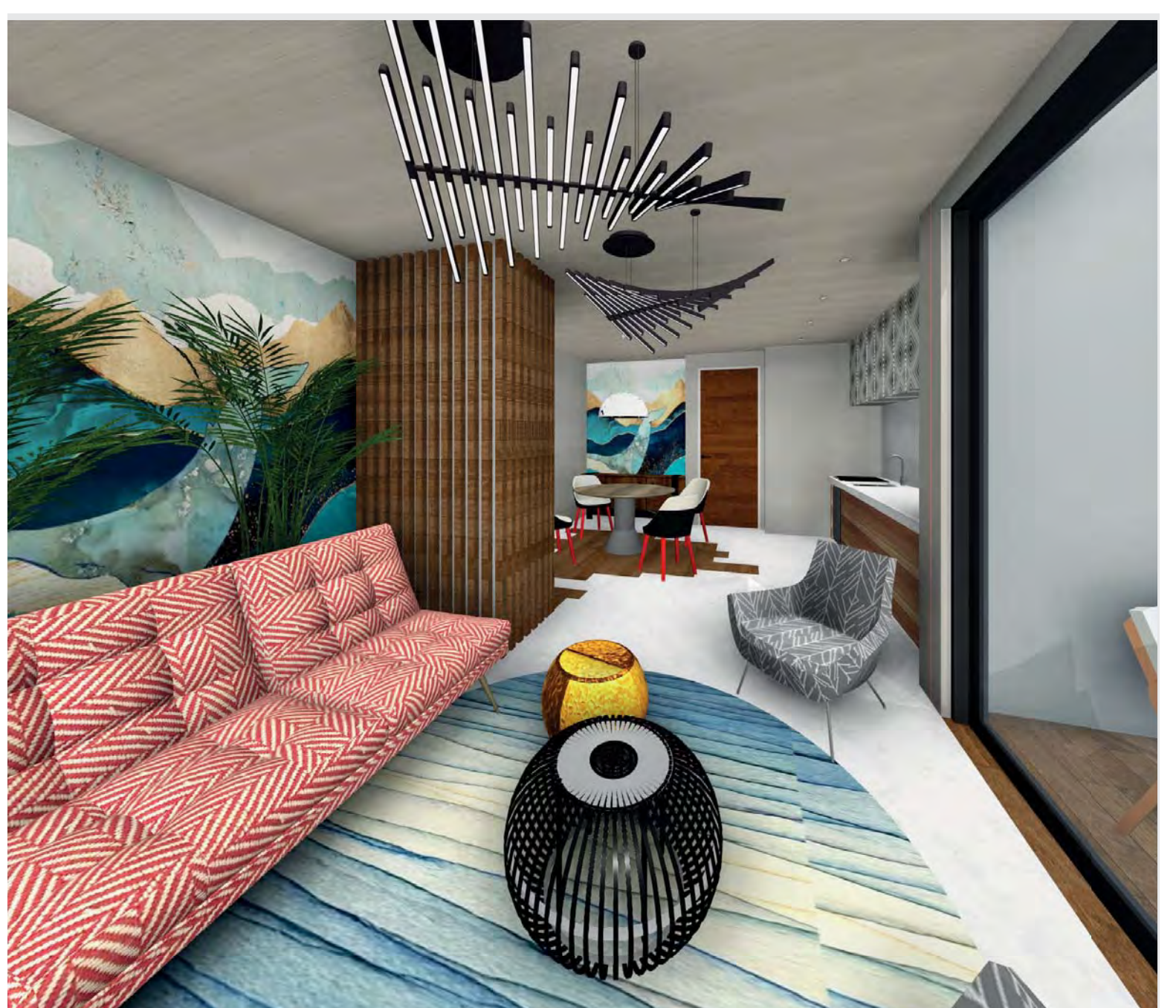
Planta (Habitación Tipo 1)



Render (Habitación Tipo 1)



Planta (Habitación Tipo 2)



Render (Habitación Tipo 2)