

LCI BARCELONA

**CREACIÓN
DE UN
ACCESORIO
PARA EL
CUELLO**

MARTA CEBRIAN 2A

CONCEPTO

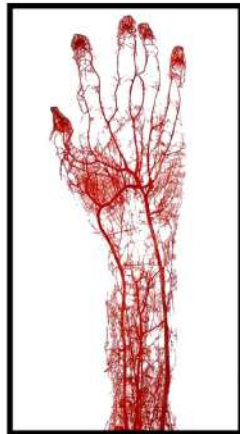
Este concepto parte de la base de nuestro cuerpo y la anatomía humana del que este se completa como los musculos, venas, arterias y vasos sanguíneos.

He querido profundizar en los glóbulos rojos y blancos, concretamente en el cáncer de sangre, la leucemia.

La leucemia genera mas glóbulos blancos de los que debería y al mirar bajo un microscopio hay esa mayoría en comparación a los glóbulos rojos, cuando por general seria al contrario.

En mi accesorio he querido representar la válvula del corazón con una base de terciopelo roja que rodea el cuello donde a partir de esta surgen y derivan a las venas, arterias y muchas de sus ramificaciones.

También he querido representar con una exageración la leucemia como si la persona tuviera las venas blancas con sus células blancas también representadas con las perlas, creando un objeto artístico y no literal.



Arteria

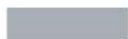
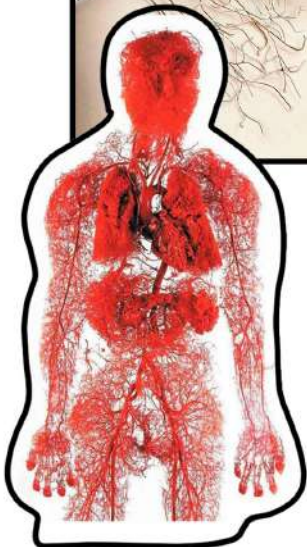
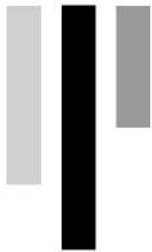
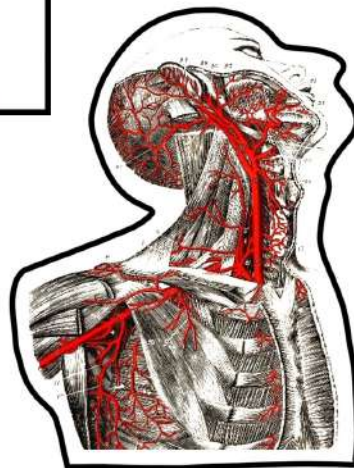
(n.) Es un vaso sanguíneo encargado de la distribución de la sangre oxigenada desde el corazón hacia los capilares del cuerpo.

Vena

(n.) Es un vaso sanguíneo cuya función es retornar la sangre poco oxigenada desde los capilares sanguíneos hacia el corazón para ser oxigenada nuevamente en el pulmón.

Músculo

(n.) Órgano o masa de tejido compuesto de fibras que, mediante la contracción y la relajación, sirve para producir el movimiento en el hombre y los animales.



BOCETOS

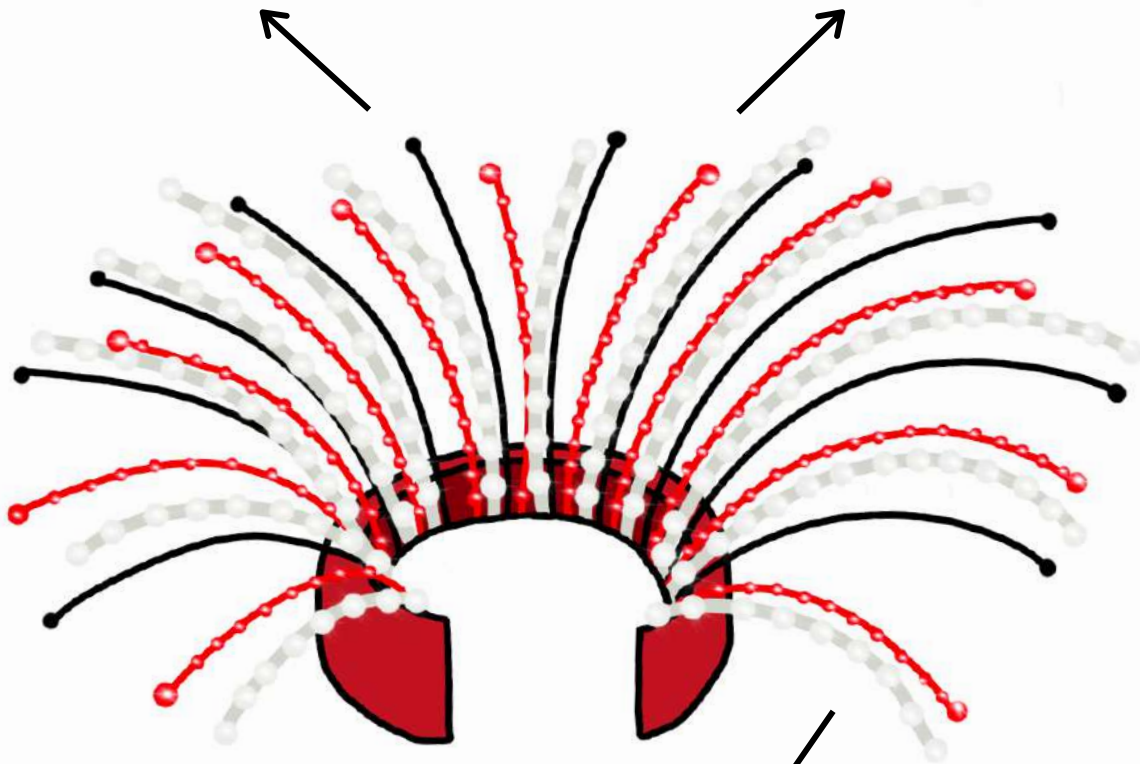
Representación de
aquello negativo

Venas
comunes

Glóbulos
rojos

ALAMBRE NEGRO

ALAMBRE ROJO



CHOKER ROJO

ALAMBRE PLATEADO

Terciopelo
rojo

Válvula del
corazón

Perlas
blancas

Glóbulos
blancos

Venas afectadas
por la leucemia

P A S O A P A S O

El comienzo para la creación de este complemento se inicia con el ondulado y posterior corte de alambres rígidos y gruesos, en color blanco. Para empezar a crear la estructura en la cual basaremos nuestro accesorio.

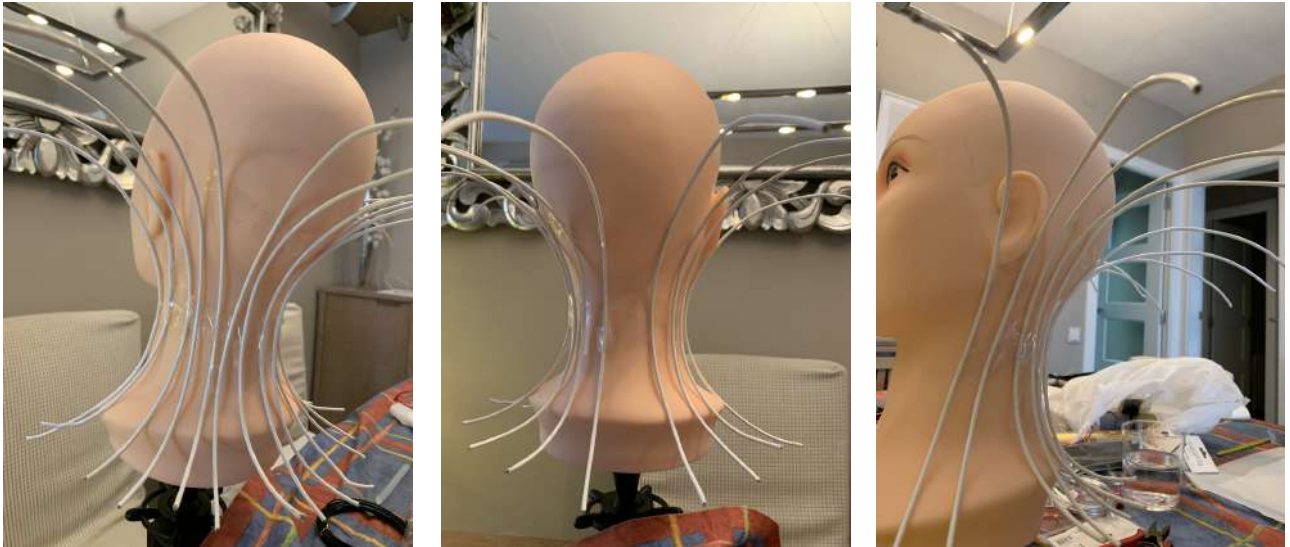


Para posteriormente empezar a posicionar encima de nuestro busto, para ubicar todos los alambres.



P A S O A P A S O

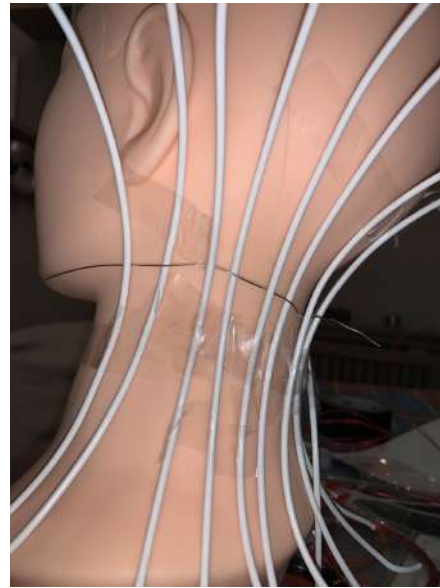
Seguiremos posicionándolos alambres hasta haberlo hecho con todos ellos.



Llegados a este punto, una vez ubicados todos los alambres, ideamos la manera de crear una sujeción en la parte central. El primer intento para crear dicha base con forma redondeada, fueron unos alambres más finos. Es decir, un alambre que iba envolviendo los alambres gruesos y envolviéndolos.

P A S O A P A S O

En este caso, no dio sus frutos ya que no se mantenían firmes y se deslizaban hacia abajo.



Por lo tanto, se buscó otra solución y se creó un molde rígido con silicona caliente. Encima de el propio busto, para así crear una sujeción firme. Pero en este caso tampoco funcionó porque no servía para todo tipos de cuellos y permanecía demasiado ajustado al cuello, cosa que no permite el movimiento.



P A S O A P A S O

Finalmente, tras meditar y intentar de distintas maneras buscar una base firme para nuestro complemento. Se halló la manera perfecta.

Concretamente con una cinta americana, se envolvió de papel de horno (antiadherente) donde se empezó a adjuntar palillos de dientes (cortados por la mitad) con silicona caliente. Además, se usó la propia forma de la cinta para crear esta estructura. Para finalizar, se hizo una doble capa y por encima se envolvió con más silicona para mantener la estructura.



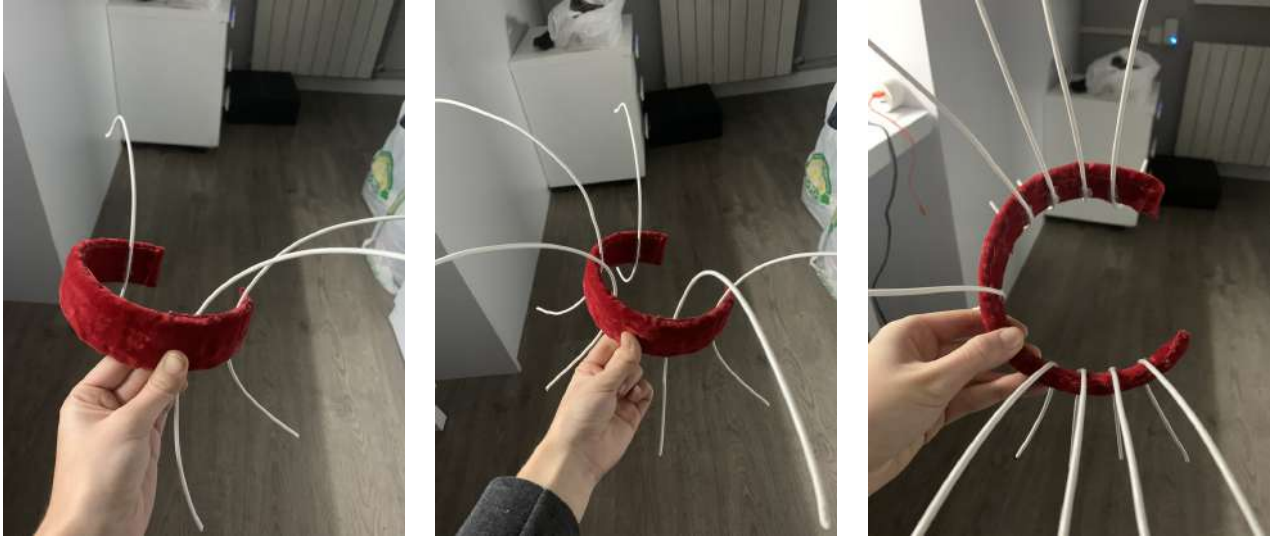
P A S O A P A S O

Después de haber hecho la base de nuestro accesorio, procedemos a forrarla con terciopelo rojo. Para así darle una cohesión estética con los colores y funcional para que el cliente no se lesione con nuestro accesorio.

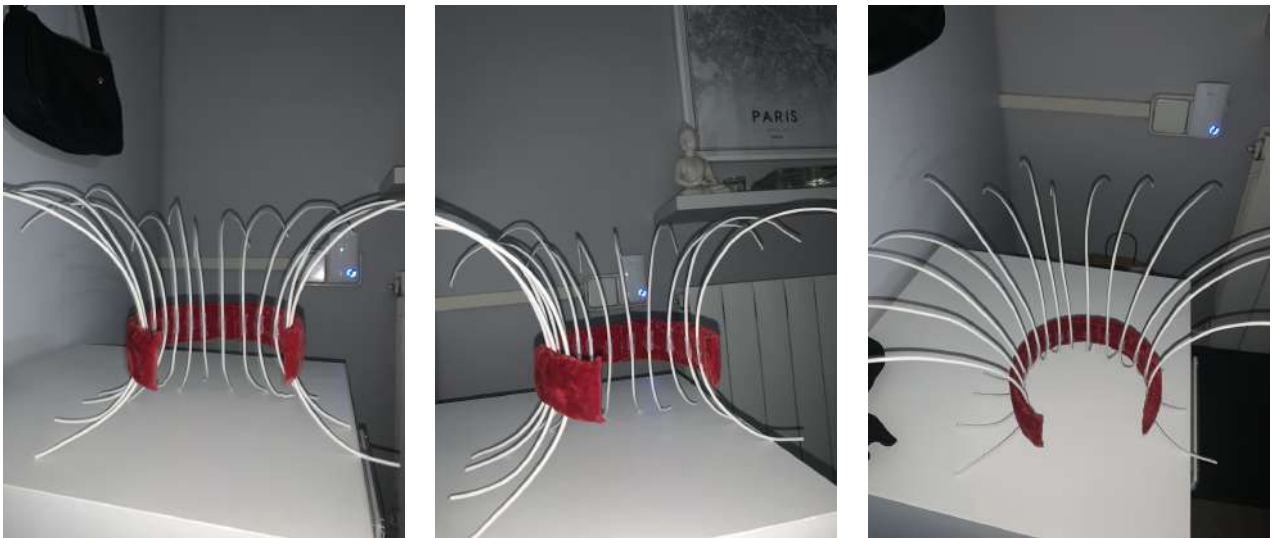


Una vez forrado, deberemos empezar a adherir los alambres más gruesos a nuestra base.

P A S O A P A S O



En las fotografías inferiores podemos observar el resultado de los alambres sujetos a su base. El cual da un aspecto muy elegante y minimalista.



Así que, para adornar dichos alambres le insertaremos perlas de tamaño considerable en cada extremo del objeto.

P A S O A P A S O



A partir de este paso, realizaremos los alambres más finos. Estos irán decorados de igual manera, con perlas en los extremos e incluso, los de color plateados, estarán completamente envueltos en ellas.



ROJO



NEGRO



PLATA

Realizaremos aproximadamente, entre 12 i 16 alambres de cada color, para después decorar nuestro accesorio.

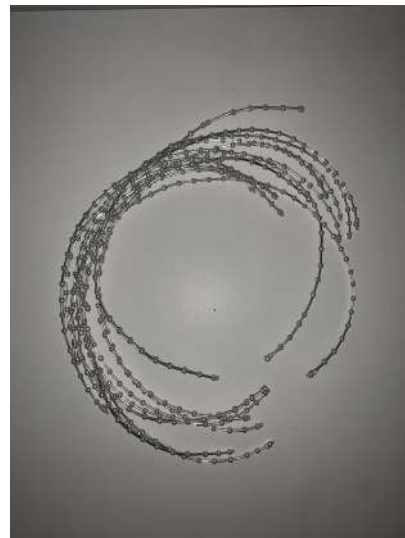
P A S O A P A S O



ROJO



NEGRO



PLATA

Procederemos a adherirlos a nuestra base, basándonos en los espacios entre alambre y alambre que ya hay. Empezaremos con los plateados, con perlas.



Seguiremos con los de color rojo, y finalmente descartaremos los de color negro.

P A S O A P A S O

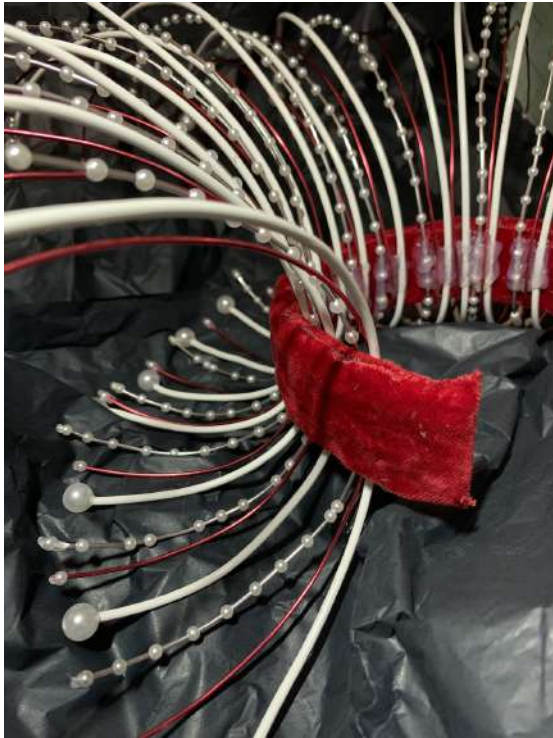


Una vez adheridos los alambres rojos, ya tendremos el accesorio finalizado.



IMÁGENES
DEL
ACCESORIO
ACABADO

ACCESORIO ACABADO



ACCESORIO ACABADO

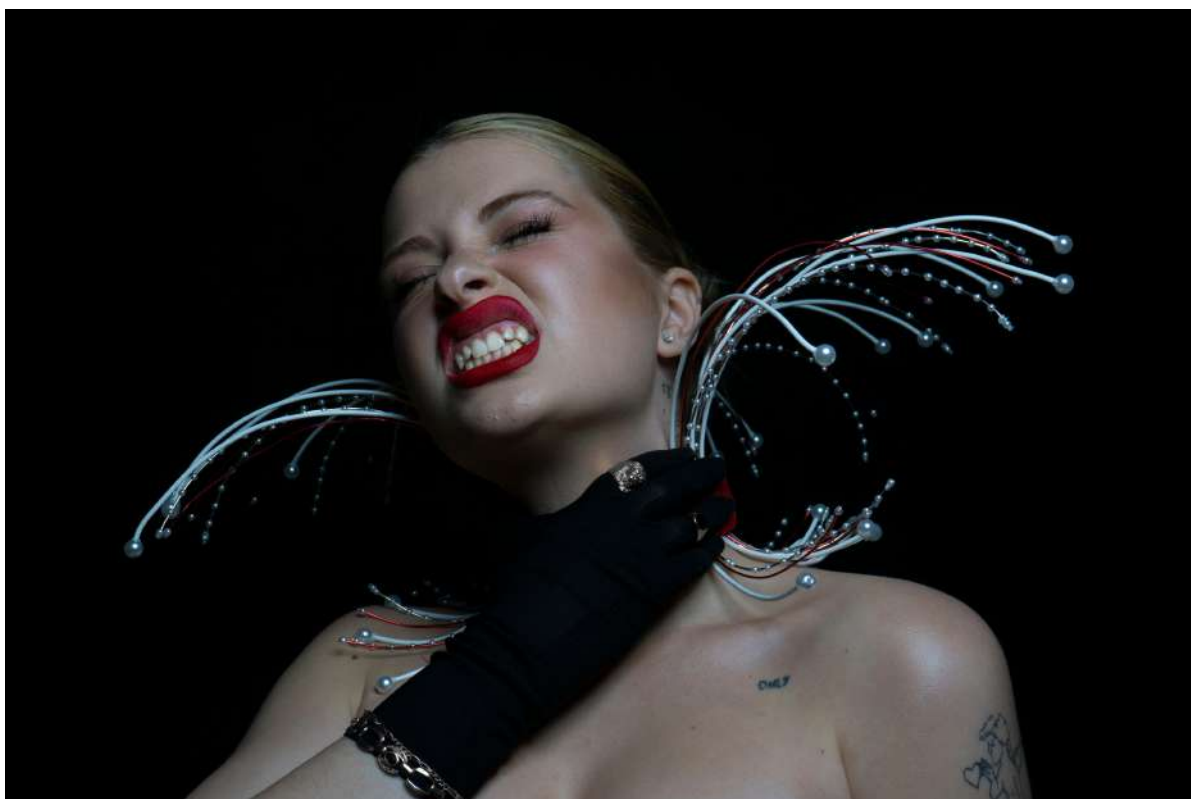
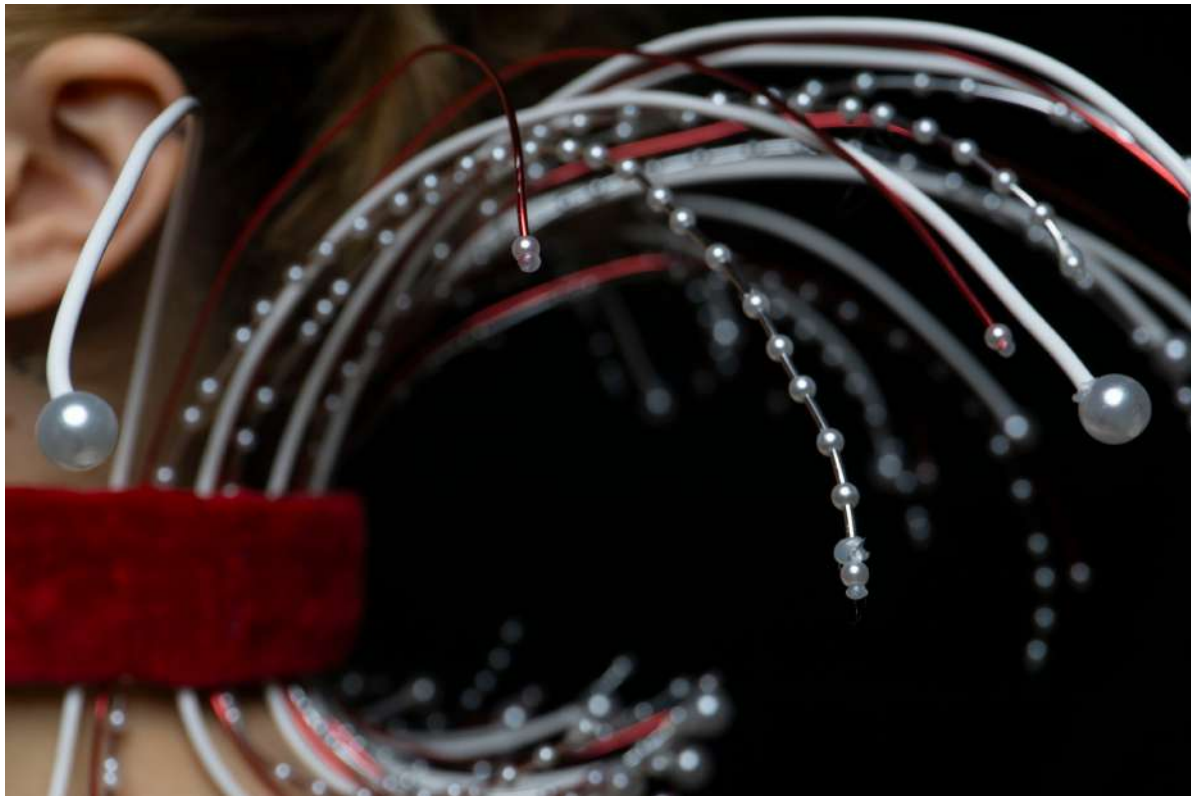


IMÁGENES
DE LA
PUESTA
EN
ESCENA

PUESTA EN ESCENA



PUESTA EN ESCENA



PUESTA EN ESCENA



PUESTA EN ESCENA



CONCLUSIÓN

Personalmente me ha gustado mucho trabajar en este proyecto. En nuestra corta trayectoria de diseñadores, estamos acostumbrados a diseñar y crear colecciones, pero nunca antes habíamos creado con nuestras manos un complemento de cuello.

Además, aunque no acabé desarrollando los primeros bocetos, encuentro que el resultado final es mucho más artístico y representa mucho más el tema en concreto.

Por otro lado, aunque el tema principal fuese sobre los vasos sanguíneos. El hecho de haberlo relacionado con la leucemia, con el exceso de glóbulos blancos lo ha humanizado. Es decir, no he querido representarlo como una enfermedad como tal, ni como algo negativo.

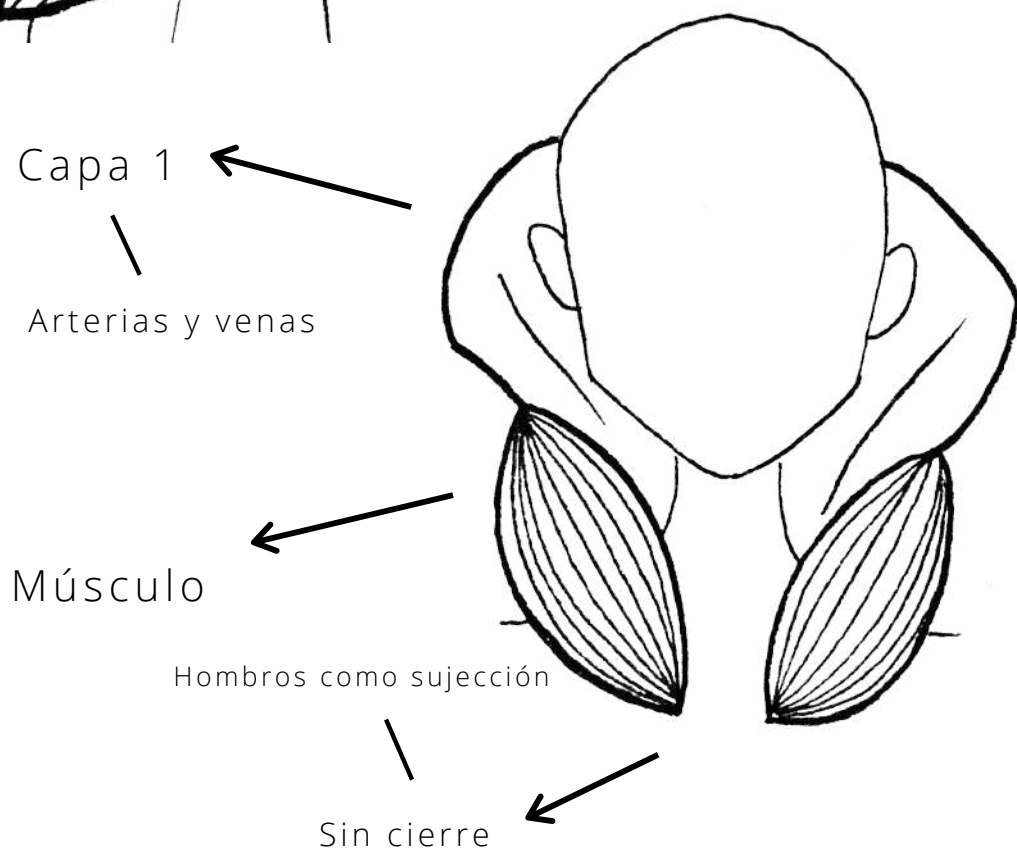
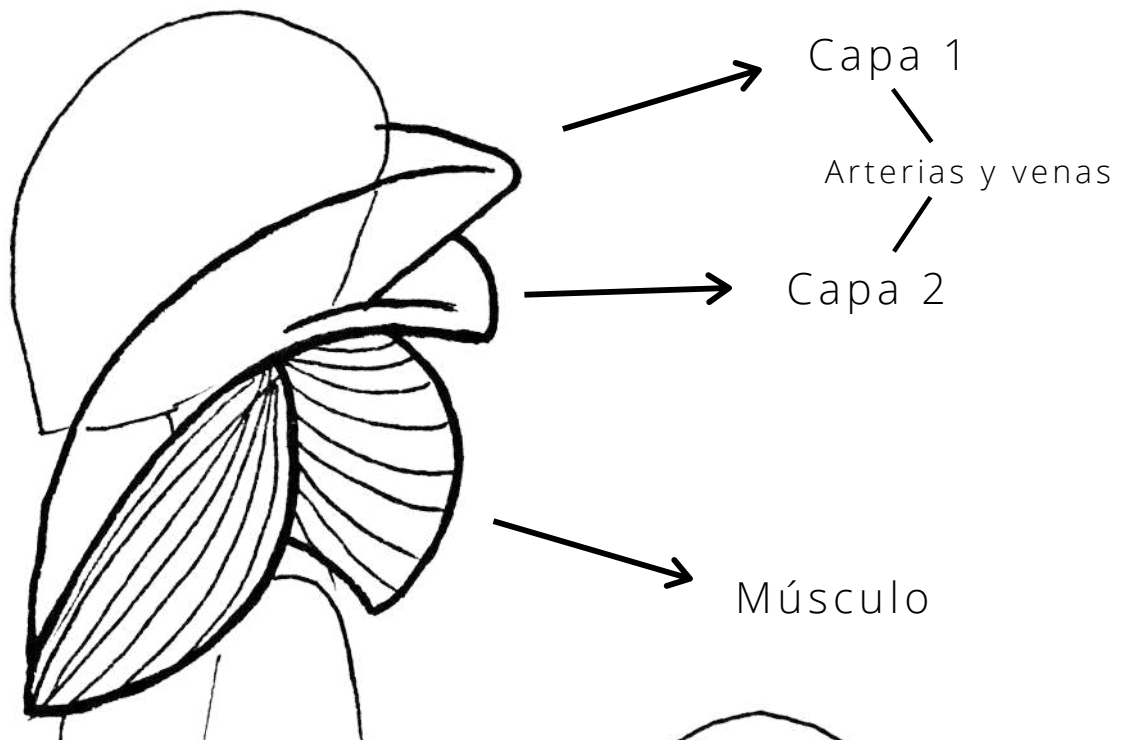
Es por eso que he querido representarlo como algo artístico y bonito (con venas blancas). Además, que la puesta en escena la moda tampoco presenta cara de enferma, o pálida. Por lo tanto, lo he plasmado de forma conceptual, no realista.

ANEXO

- BOCETOS INICIALES

- INSPIRACIÓN

BOCETOS INICIALES



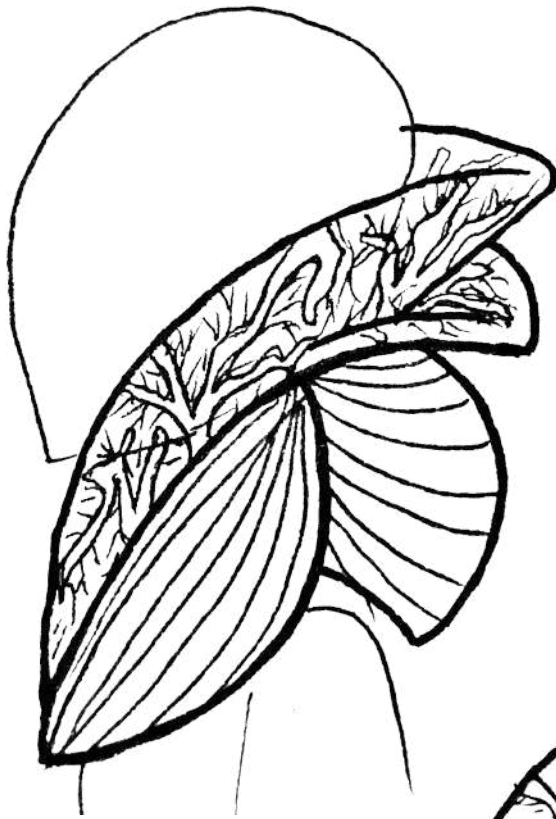
BOCETOS INICIALES

Aluminio

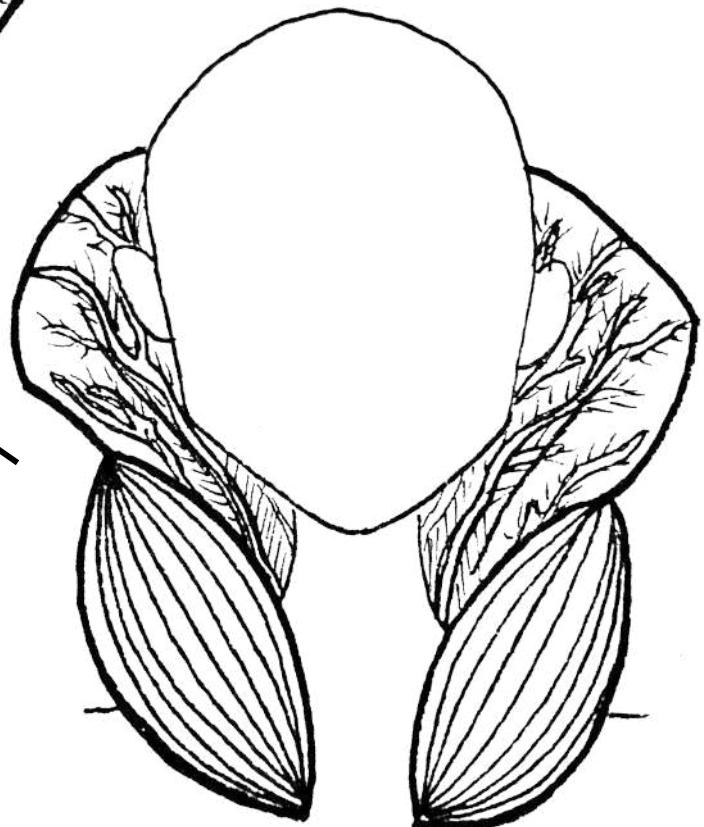
Hilos

Silicona

Ramificaciones



Músculos



Aluminio