

NO.1

JASMINE GAMACHE

# POURTFOLIO

FACEBOOK: JASMINE GAMACHE  
INSTAGRAM: SCHEDULED.OVERDOSE

TÉLÉPHONE: 514-318-8601  
COURRIEL: [jasminegamache@gmail.com](mailto:jasminegamache@gmail.com)



---

# TABLE DES MATIÈRES

PAGE 4 - CURRICULUM VITAE  
PAGE 5 - ÉDITION PHOTO

PAGE 6/7 - PRÉSENTATION BLACKBOX 11/27  
PAGE 8/9 - BLACKBOX 11/27  
PAGE 10/11 - APTITUDES 7 PROCESSUS  
PAGE 12/13 - CRÉATION & DÉVELOPPEMENT

PAGE 14/15 - PRÉSENTATION DOCUMENTS  
PAGE 16/17 - DESCRIPTION DU PROJET  
PAGE 18/19 - ANALYSE ET POSITIONNEMENT  
PAGE 20/21 - DÉVELOPPEMENT & INSPIRATIONS

PAGE 22/23 - PRÉSENTATION NITRO  
PAGE 24/25 - PLAN DE COLLECTION & INSPIRATIONS

PAGE 26/27 - TRANSFORMATIONS TEXTILES

PAGE 28/29 - PRÉSENTATION D'UNE COMMANDE  
PAGE 30/31 - RÉSULTAT FINALE

Montréal 

# JASMINE GAMACHE

DESIGN - DÉVELOPPEMENT DE L'IMAGE

TÉL : 514 308 8801

Courriel : jasminegamache@gmail.com

FRANÇAIS / ANGLAIS

FR/EN

## FORMATION

2018-2020

**COLLÈGE LASALLE**

DEC - Design de mode

2011-2014

**CÉGEP SAINT-LAURENT**

DEC - Arts Visuels /  
Communications

2005-2011

**F.A.C.E.**

DES - Formation artistique  
spécialisée en Arts Visuels,  
Musique Instrumentale,  
Musique Chant & Théâtre

## DESCRIPTION

Grandement motivée et déterminée à réussir, minutieuse et organisée, apprentissage rapide, efficace et proactive, qualités de direction prouvées, mise sur l'importance des relations interpersonnelles et de la communication

## LOISIRS / CENTRES D'INTERÊT

- Peinture / Illustration
- Musique / Gestion d'artistes locaux
- Cuisine
- Natation de compétition
- Photographie
- Écriture
- Organisation d'événements

## EXPÉRIENCES PROFESSIONNELLES

2017 - Aujourd'hui

Conseillère Stylistique

**MAISON MARIE SAINT PIERRE**

- Accueillir et conseiller la clientèle en octroyant un service de luxe
- Service de stylisme personnalisé
- Fidélisation de la clientèle
- Atteindre les objectifs de vente grâce à une connaissance approfondie des produits et de la clientèle
- Facturation, gestion des stocks et de la base de données clients
- Prendre part à la mise en marché des produits, la bonne tenue de la boutique et autres tâches quotidiennes

2015 - 2017

Champion du Merchandising Visuel  
**NESPRESSO**

- Contribution au respect des lignes directrices du visuel en boutique
- Formation des spécialistes cafés sur le merchandising
- Rapports sur les projets marketing en cours et à venir
- Réaménagement hebdomadaire du visuel de boutiques et vitrines

2014 - 2015

Spécialiste Relations clients  
**NESPRESSO**

- Vente à objectifs demandés pour des produits de luxe
- Connaissance des outils informatiques et des services exclusifs
- Formation des employés sur les nouveaux produits
- Service gants blancs

## RÉSEAUX SOCIAUX

- Facebook: Jasmine Gamache
- IG: @scheduledoverdose

## COMPÉTENCES

CRÉATIVITÉ

CONSCIENCE PROFESSIONNELLE

SENS DE LA PLANIFICATION

SENS DE L'INITIATIVE & DE L'INNOVATION

PARFAITEMENT BILINGUE

GRANDE CAPACITÉ D'ADAPTATION

COORDONATRICE DE PROJET NUMÉRIQUE

ANALYSE DE TENDANCES

DÉVELOPPEMENT DE PRODUIT

COMMERCIALISATION

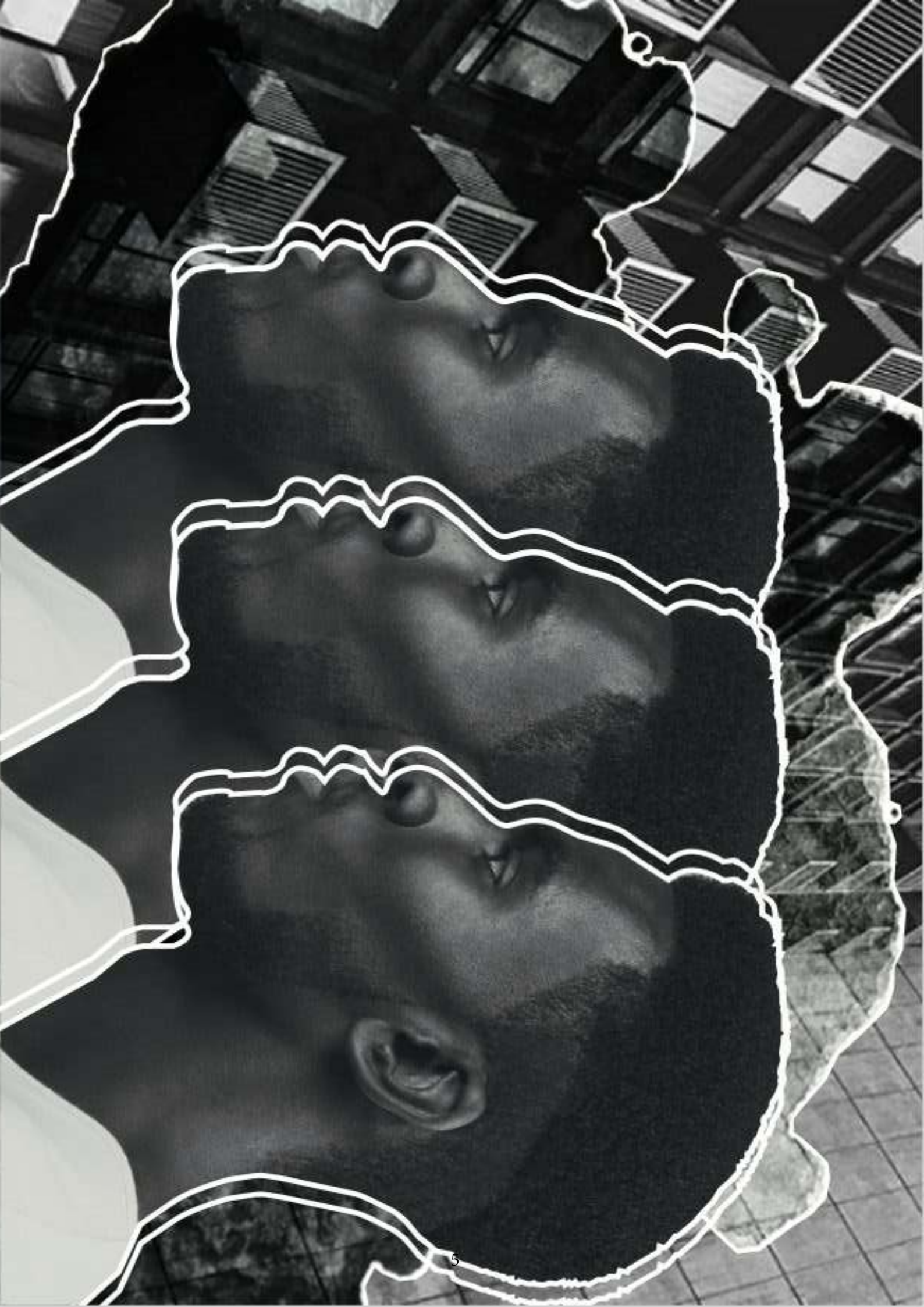
PATRONNISTE/CONFECTION

CAPACITÉ À TRADUIRE VISUELLEMENT UN CONCEPT

PLANIFICATION DE COLLECTION

## RÉFÉRENCES

Références disponibles sur demande

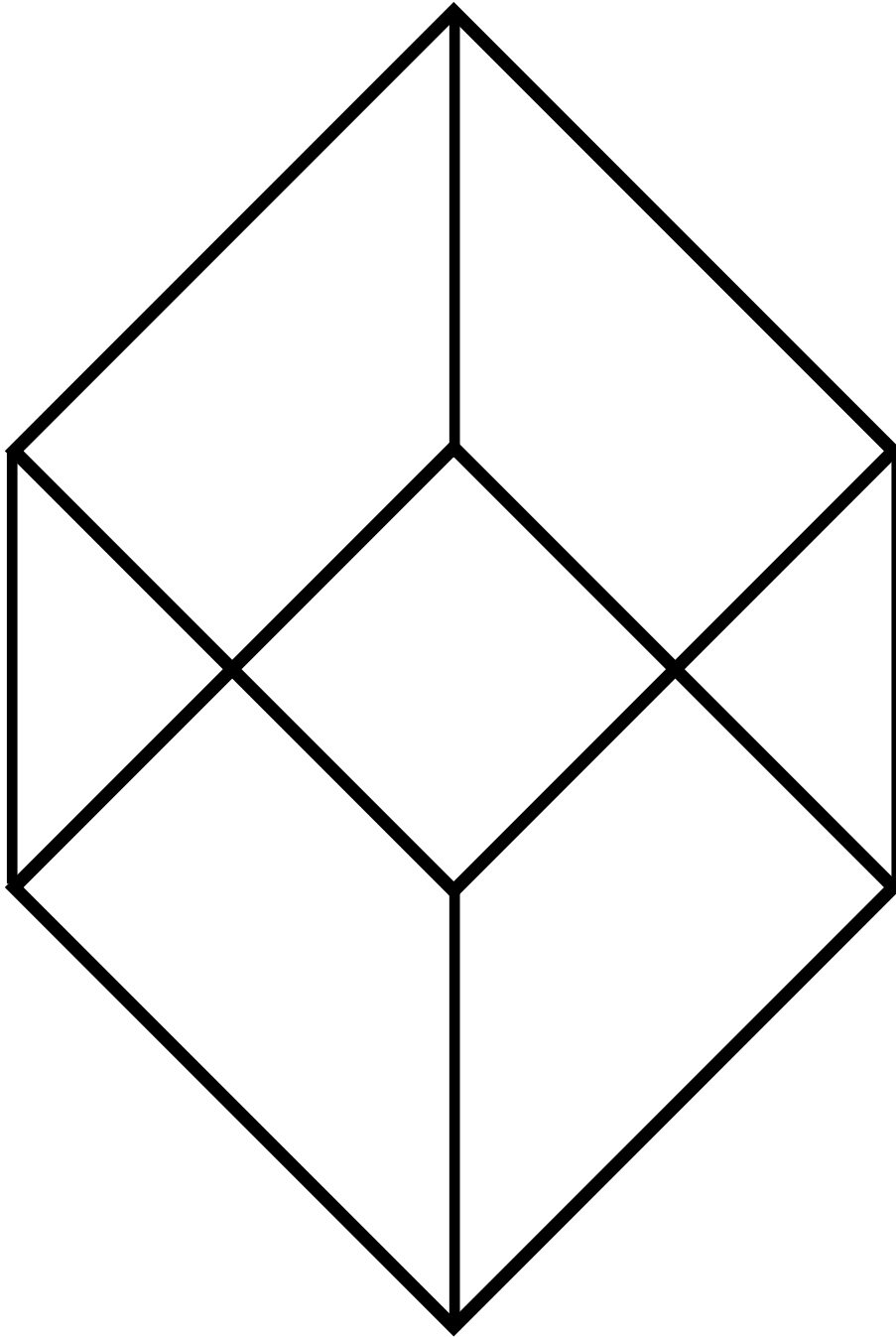




DÉVELOPPEMENT D'UNE COLLECTION

X

Camille Girard - Véronique Jean - Vallérie Tilloy-Pogam  
Mélanie Savard - Guaner Cen



BLACK-BOX 11-27<sup>®</sup>

BLACKBOX 11/17

# DU DÉVELOPPEMENT À LA RÉALISATION

NOM DU CLIENT : Signature 2020

PROJET : collection - 13 looks



MANNEQUINS : BRYAN BEAUSEIGLE - @BRYAN BEAUSEIGLE / GRAHAM - @MICROTOMACRO  
PHOTOGRAPHE : KAVEN TREMBLAY - @KAVENTREMBLAY  
MAQUILLAGE : DALIA BLANCHARD - @NEPTUNESDAUGHTER



Dans un environnement gris et terne, différentes personnalités sont interpellées.

Ils sont prisonniers de leur routine quotidienne et se fusionnent à leur condition déshumanisée et mécanique.

Ils sont innoués par la conformité, et se noient peu à peu dans l'uniformité sociale.

La boîte noire représente la solitude et l'anonymat partagés par ces âmes encapsulés.

une fissure se crée, les failles se multiplient, et les craquelures s'amplifient. Leur essence liquifiées s'en libère et s'unissent dans leur discordance.

À partir de cette inspiration, une collection de 13 looks a été développée afin de représenter notre concept.

Des silhouettes structurées et masculines sont mis de l'avant pour faire un rappel à l'uniforme. Des plissés et des impressions sont utilisés pour ajouter une dimension texturée dans cet esthétique monochrome.





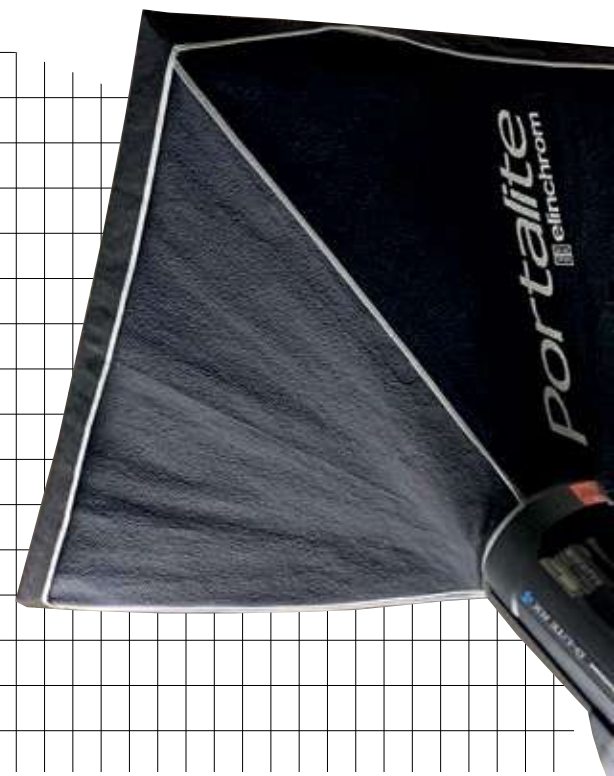
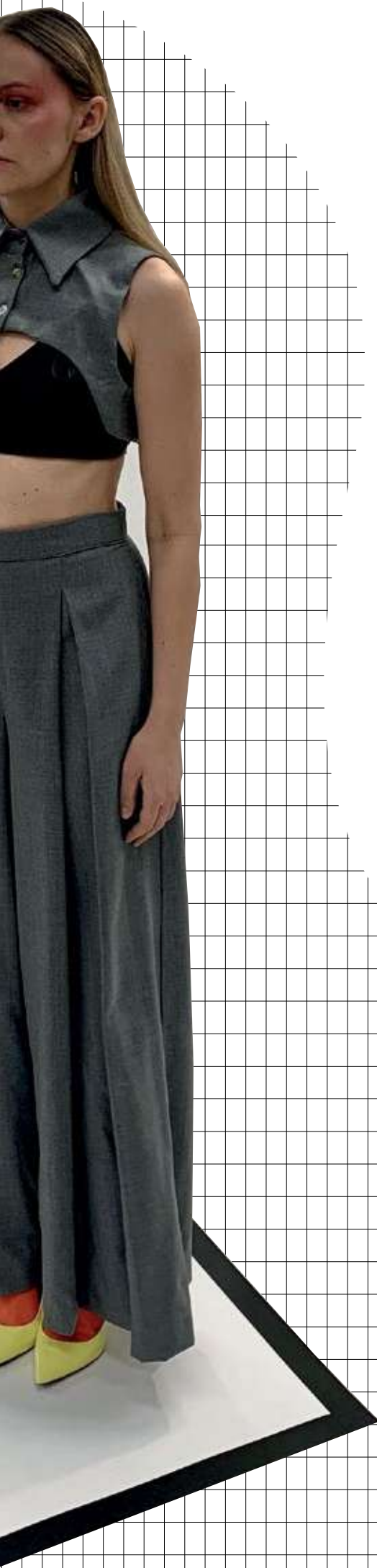
portaltite  
elirichroi

MANNEQUIN : ALISA - @A.TAUP  
PHOTOGRAPHE : KAVEN TREMBLAY - @KAVENTREMBLAY  
MAQUILLAGE : DALIA BLANCHARD - @NEPTUNESDAUGHTER

# APTITUDES & PROCESSUS

POSTE: RESPONSABLE DE LA  
COORDINATION «BACKSTAGE»  
DU DÉFILÉ 2020-2021

- Recherche de tendances
- Recherche de matières
- Recherche de silhouettes
- Illustrations
- Tests de confection
- Vérification des silhouettes
- Confection des vêtements
- Inventaire des looks
- Planification de la séance photo professionnelle
- Jury
- Défilé Signature 2020-2021  
Montreal's Fashion Week





MANNÉQUIN: BRYAN BEAUSEIGLE - @BRYAN\_BEAUSEIGLE  
PHOTOGRAPHE: KAVEN TREMBLAY - @KAVENTREMBLAY  
MAQUILLAGE: DALIA BLANCHARD - @NEPTUNESDAUGHETER

## CRÉATION & DÉVELOPPEMENT

La création de la collection BLACKBOX 11/27 a définitivement été une épreuve pour l'équipe.

La direction artistique a changé à multiples reprises, ce qui a évidemment mis en doute notre capacité de création et d'innovation parmi notre cohorte.

Toutefois, à l'aide de rencontres et de commentaires reçus par nos mentors, nous avons finalement trouvé notre voix et décidé de développer un esthétique qui regroupent les idées de chaque membre de l'équipe.

Grâce aux changements apportés, nous avons réussi à mettre de l'avant nos forces respectives et ainsi présenter une collection cohérente, réfléchie et commerciale.





Projet 2

# DÉVELOPPEMENT D'UN PRODUIT POUR MARCHÉ VISÉ

X

Clarisse Bessard & Élisabeth Atchade



# DOCUMENTS®

# DOCUMENTS®

## CONCEPT

Dans une ère de catastrophes naturelles et humaines, le consommateur changera ses habitudes afin de répondre à un besoin de survie et d'intemporalité. Des conceptions modulaires deviendront la clé, puisque les produits devront s'adapter à divers environnements et protéger le client. Ces tendances misent donc sur la priorisation de la robustesse et la durabilité fusionnées avec des matériaux légers, techniques et non restrictifs.

## BUT

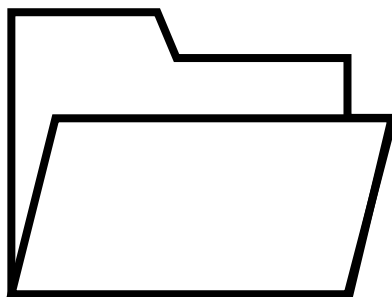
Notre but est de créer une compagnie et d'offrir des vêtements techniques inspirés du streetwear.

## LIVRAISON FINALE

La livraison du concept a été présentée et approuvée par multiples piliers dans le domaine de la mode et de la construction.







## DÉVELOPPEMENT DE L'IDÉE

---

Issus d'une formation professionnelle et technique, les uniformes des métiers ouvriers sont de plus en plus réinterprétés par l'industrie de la mode. La récente exploitation de ce concept est liée directement à un mouvement d'accroissement des demandes et des embauches dans les entreprises spécialisées en tâches ouvrières.

Ces carrières à caractéristiques physiques sont donc souvent utilisées afin de combler une inspiration esthétique, que ce soit grâce aux silhouettes structurées et masculines ou encore par les coupes angulaires.

Toutefois, plusieurs négligent l'esthétisme, l'utilité et la fonctionnalité du vêtement face aux besoins d'utilisation des ouvriers actuels.

Notre mission est donc d'élever l'esthétique des vêtements de travail urbains en répondant aux critères des vêtements utilitaires spécialisés.

L'environnement du consommateur sera donc considéré et représenté par des silhouettes structurées et masculines et des coupes angulaires asymétriques. Des tissus protecteurs (Ignifuges, Balistiques, Hydrofuges, etc.) et opaques seront majoritairement utilisés, et des imprimés abstraits viendront actualiser les vêtements par leur représentation de chantiers et de milieux urbains.

Les couleurs sont sobres et sombres afin de représenter l'environnement de chantier. Les détails sont toutefois ajoutés dans des couleurs plus vibrantes créant un contraste intéressant parmi les couleurs plus neutres.

Les volumes sont plutôt réservés, mais les dimensions des détails exagérés, tels que les poches, les cols, les manches et autres, sont ajoutés afin de jouer avec l'utilité et la modularité des vêtements offerts.

# ANALYSE ET POSITIONNEMENT

MARCHÉ VISÉ: INTERMÉDIAIRE PLUS

DISTRIBUTION: LARGE

PHÉNOMÈNE: AUGMENTATION DE LA POPULARITÉ DES MÉTIERS  
OUVRIER

MULTIPLICATION DES CARRIÈRES OUVRIÈRES EN TECHNOLOGIE

MARQUES CONCURENTIELLES: CARHARTT . THE NORTH FACE . A-COLD-WALL

POSSIBILITÉS DE DÉTAILLANTS: SSENSE . HYPEBEAST . ENDCLOTHING

## RECHERCHE DE DÉTAILS

Poches surdimensionnées avec rabats, fermetures à glissières, pattes protectives, détails de bandes de velcro, épaules tombantes et larges, rembourrage amovible, bandes réfléchissantes, cols chemises sans pieds de cols, boucles de ceinture industrielles, systèmes d'ajustements, cols tailleurs larges, taille haute et ajusté, finitions techniques, poignets doubles(élastiques), cols montants, capuchons ajustables.

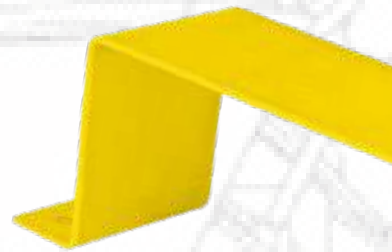
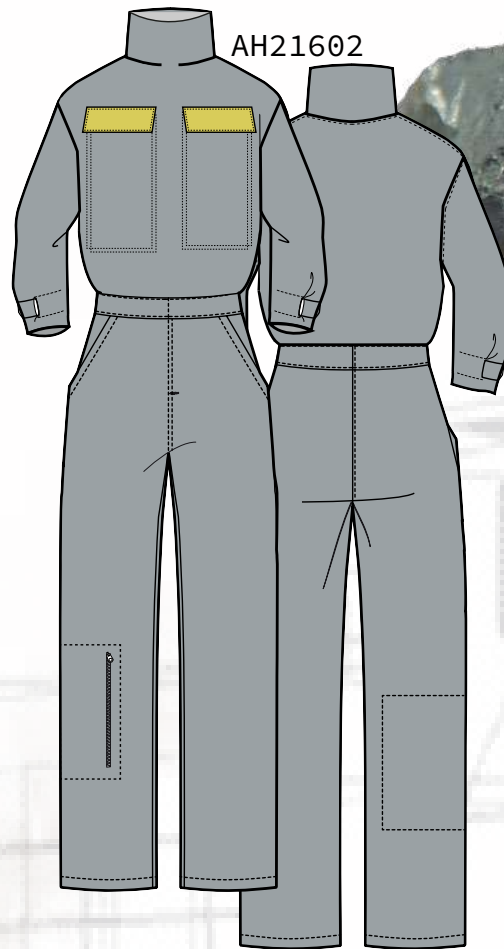


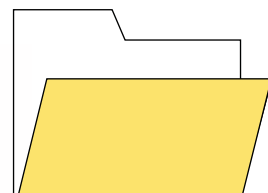


## DÉVELOPPEMENT

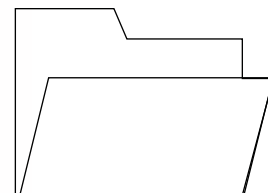
Vêtements fonctionnels et utilitaires, combinaisons, vestes à poches multiples, pantalons de travail, tricotés (sweat à capuches, pulls à manches courtes et sans manches, débardeur), chemises classiques, pantalons de survêtement, superpositions, découpes géométriques, forme ample.

# DÉVELOPPEMENT COULEURS/matières

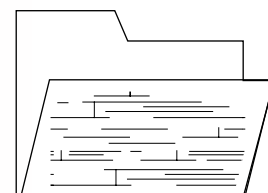




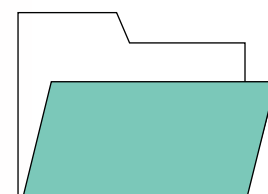
VISIBILITY



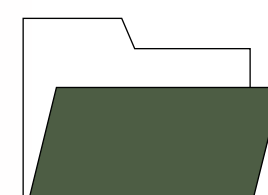
CANVAS



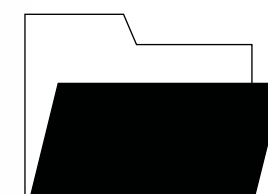
CRACKED



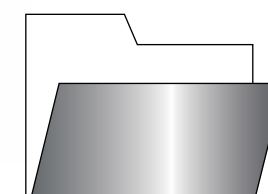
TUILE



EVERGREEN



ANONYMOUS



REFLECT





PROPOSITION D'UNE COLLECTION COMMERCIALE

X

Valérie Tilloy-Pogam & Guaner Cen

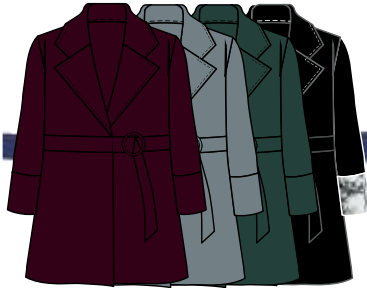
COLLECTION AUTOMNE 2019



NITRO

# PLAN DE COLLECTION

VESTE CINTRÉE À ANNEAU



**GABARDINE**  
84% Polyester  
9% Laine  
4% Acrylique  
3% Coton

CHANDAIL SIMPLE À MANCHES COURTES



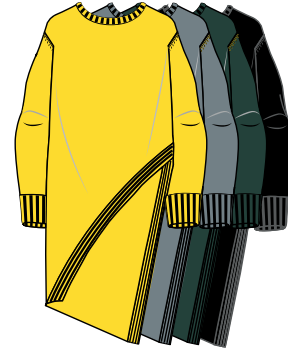
**JERSEY**  
80% Polyester  
20% Coton

PANTALON SIMPLE À DÉCOUPES ASYMÉTRIQUE



**CHINO EXTENSIBLE**  
69% Polyester  
31% Viscose  
2% Élastane

PULL ASYMÉTRIQUE



**JERSEY**  
80% Polyester  
20% Coton

HAUT À MANCHES BOUFFANTES



**SATIN**  
100% Polyester

NITR 

ROBE À FENTE PRONONCÉE



**VELOUR**  
94% Polyester  
6% Spandex

JUPE À FENTE LATÉRALE



**JERSEY**  
80% Polyester  
20% Coton

ENSEMBLE UNE PIÈCE TAILLEUR



**SATIN**  
100% Polyester

PULL COURT



**JERSEY**  
80% Polyester  
20% Coton

JUPE ASYMÉTRIQUE À PLIS



**GABARDINE/VELOUR**  
84% Polyester  
9% Laine  
4% Acrylique  
3% Coton

94% Polyester  
6% Spandex

NITR 



# INSPIRATIONS



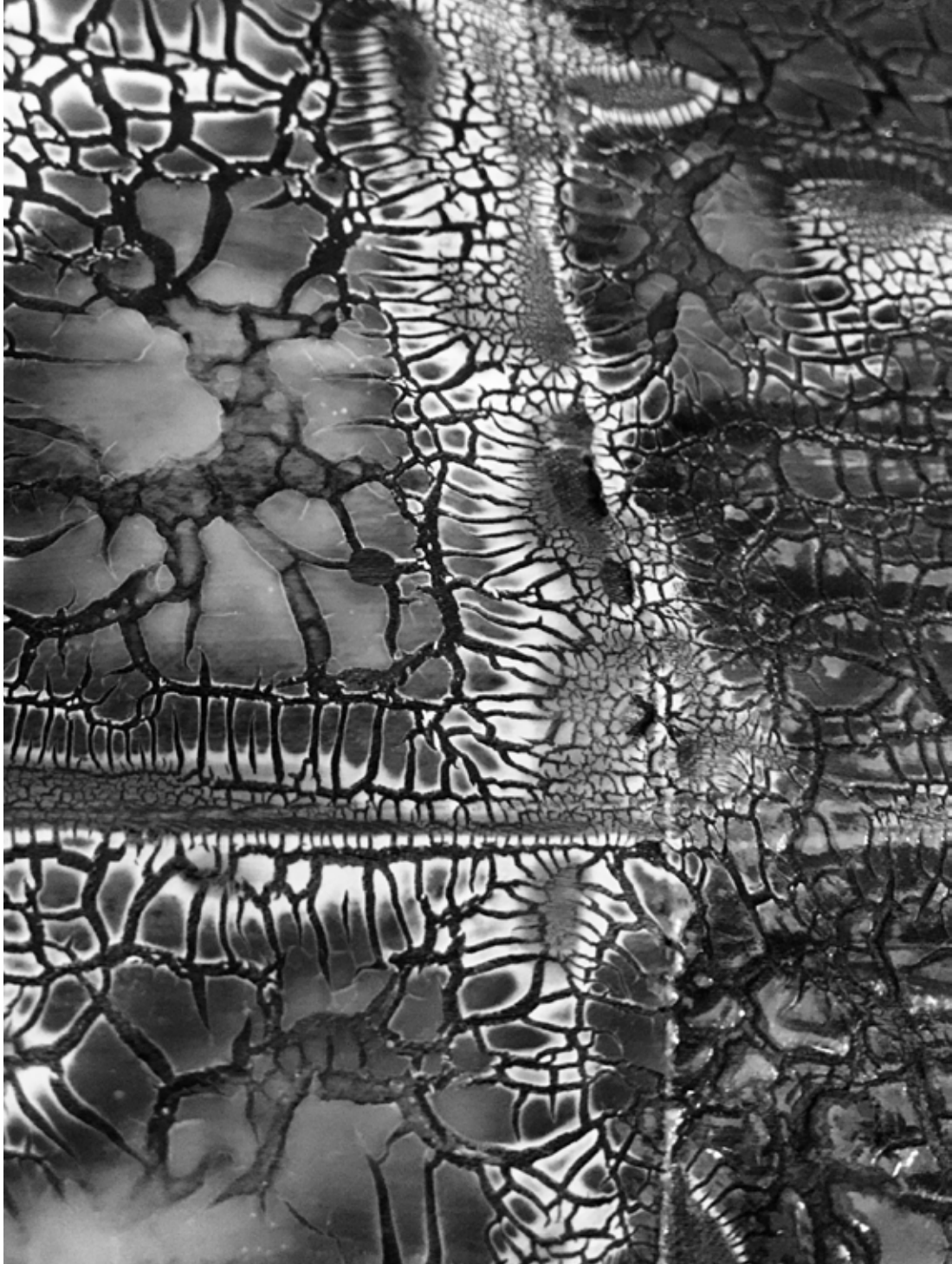
NITRO 15





PLÂTRE SUR TISSU

TRANSFORMATIONS  
TEXTILES



MÉDIUM CRACKLE ACRYLIQUE

PROJET 4

COMMANDE DE CRÉATION D'UN ENSEMBLE



«BIG DAY»

## LA DEMANDE

La création d'un ensemble abstrait est le résultat du lancement d'un projet ayant pour but de capturer la réalité face au tsunami quotidien d'information virtuelle que nous recevons.

7 Tableaux sont présentés et affichent une différente facette du concept;

SELFIE - Transhumanism  
SLEEPOVER - Apocalyptical  
BLISSFUL - Euphoria  
REALITY CHECK - Green screen  
SAFETY - Modern Victorian  
BOOT UP - Transformation  
EYE STRAIN - Graphically real

Un vêtement d'inspiration victorienne à donc été développé afin d'être fusionné à la technologie et la réinterprétation moderne du concept initial.



—  
RÉSULTAT



MANNEQUIN : CLARISSE BESSARD

