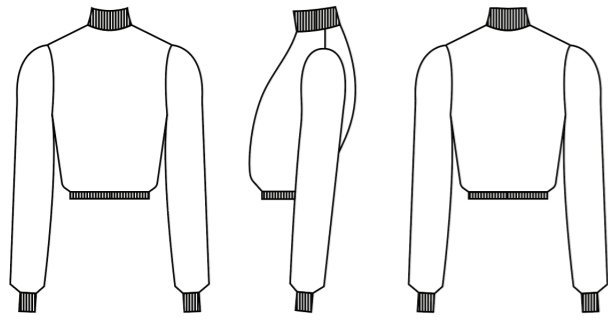


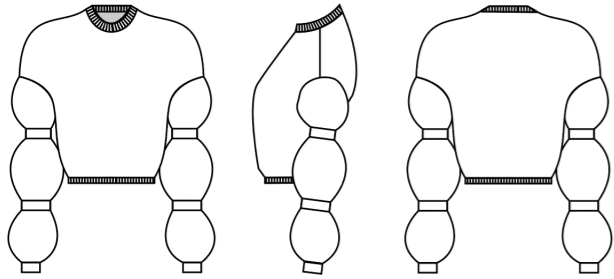
LOOK 2

Ref.: JRSY002



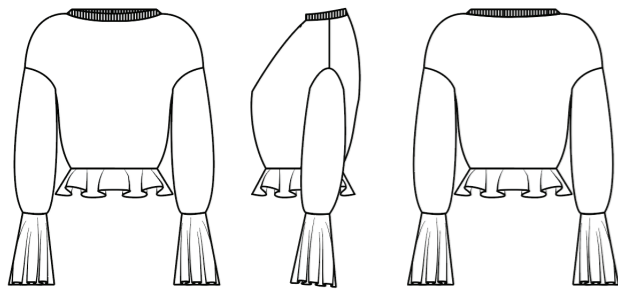
Ref.: TJP008

Ref.: JRSY003



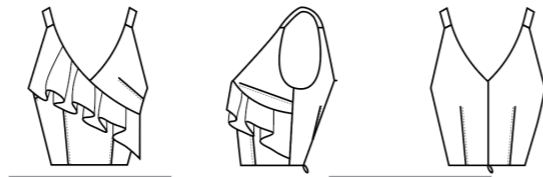
Ref.: TJP008

Ref.: JRSY001



Ref.: TJP009

Ref.: TOP003



Ref.: TJ10



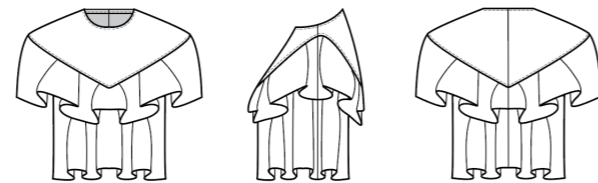
Ref.: TJ13

Ref.: TOP002



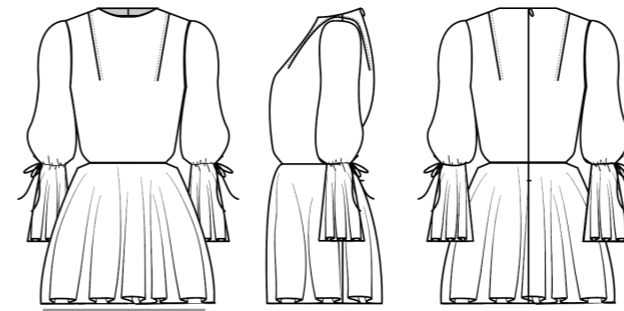
Ref.: TJ011

Ref.: TOP01



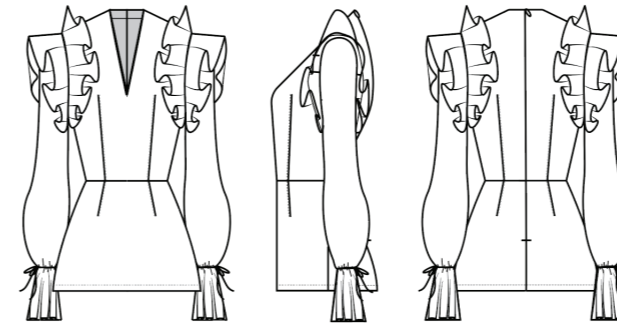
Ref.: TJ013

Ref.: BLS001



Ref.: TJ003

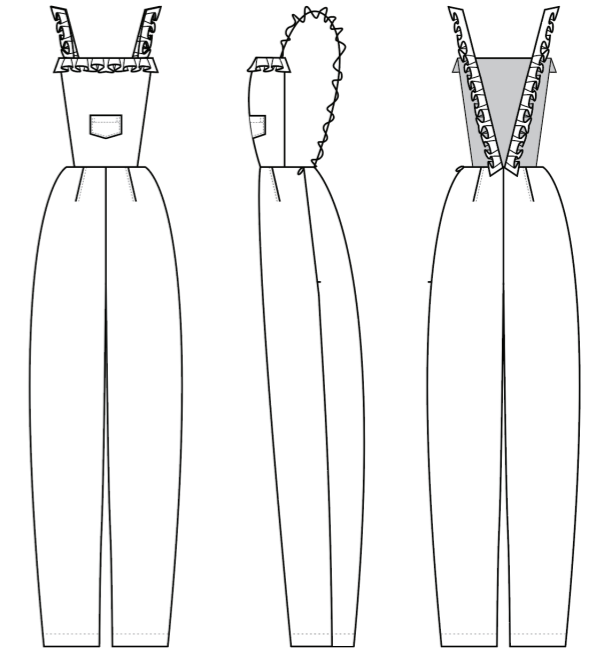
Ref.: BLS002



Ref.: TJ010

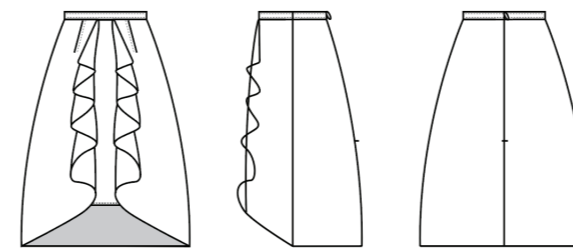
LOOK 4

Ref.: PT001



Ref.: TJ015

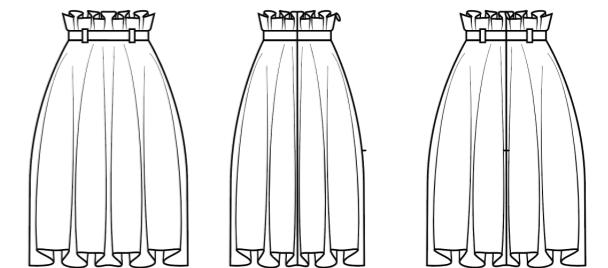
Ref.: FLD002



Ref.: TJ014

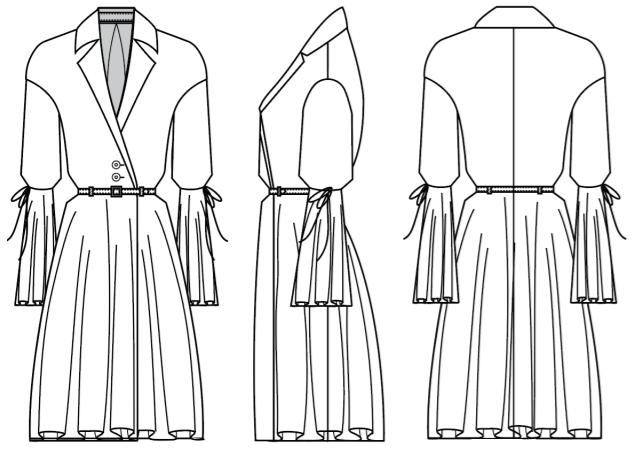
LOOK 10

Ref.: JRSY002

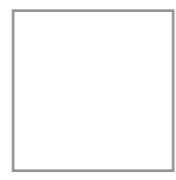


Ref.: TJ001

LOOK 6 Ref.: TRCH001

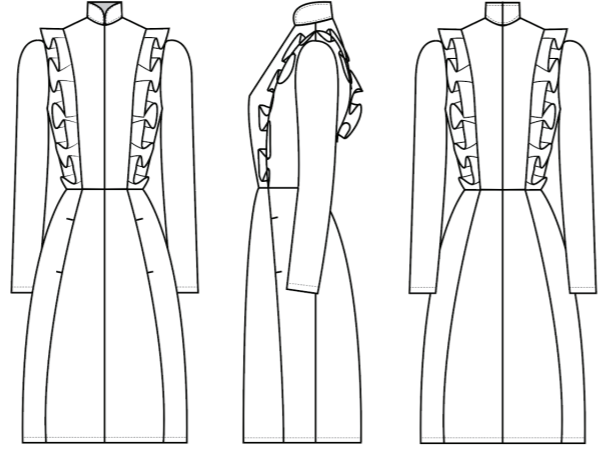


Ref.: TJ001



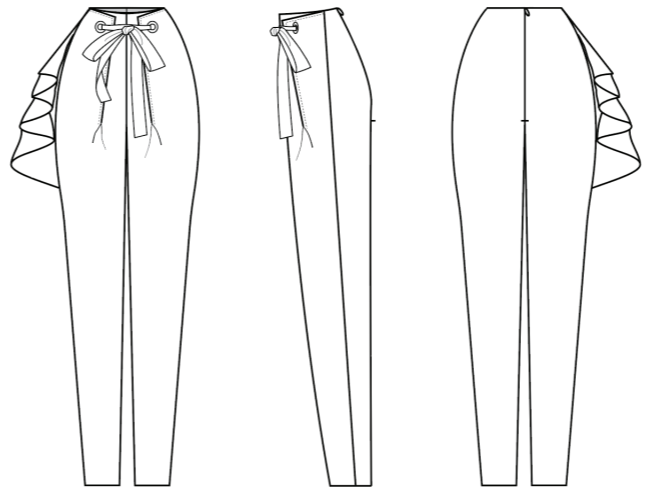
Ref.: TJ006

LOOK 7 Ref.: ABG001



Ref.: TJ004

Ref.: PNT001

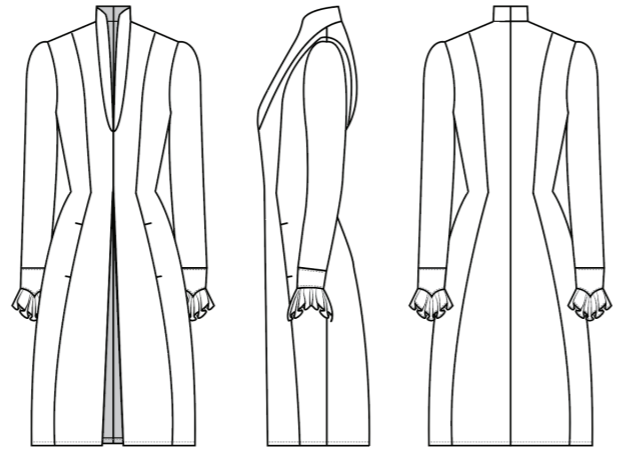


Ref.: TJ014



Ref.: TJ010

LOOK 9 Ref.: ABG002

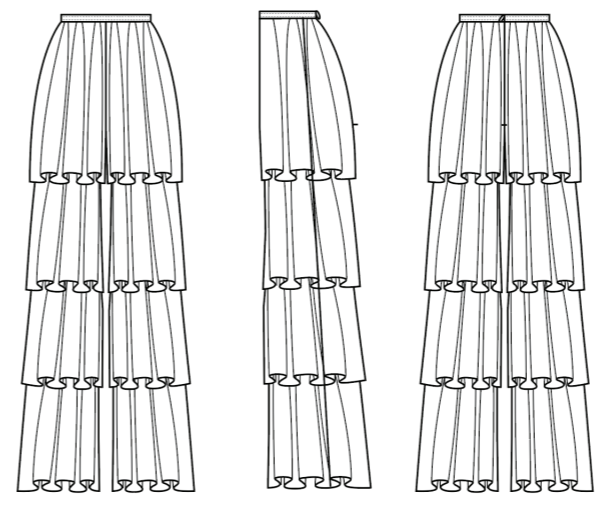


Ref.: TJ005



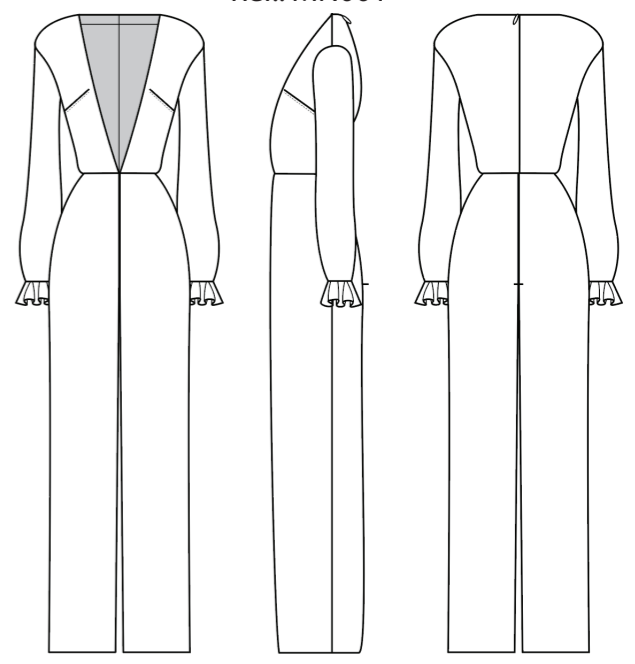
Ref.: TJ006

Ref.: PNT002



Ref.: TJ010

Ref.: MN001



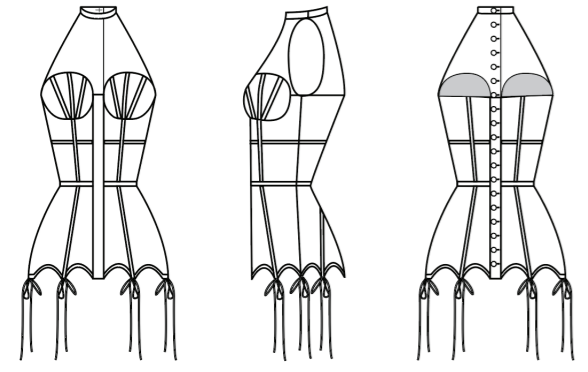
Ref.: TJ011

Ref.: CRS002



Ref.: TJ001

Ref.: CRS001

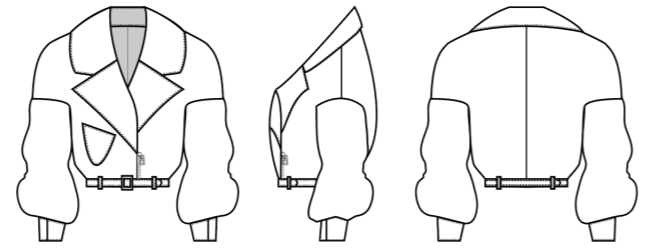


Ref.: TJ001



Ref.: TJ016

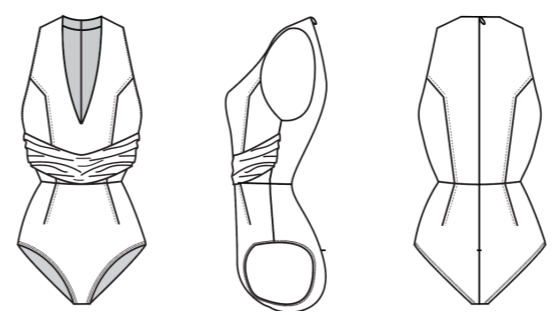
Ref.: CZDR001



Ref.: TJ007

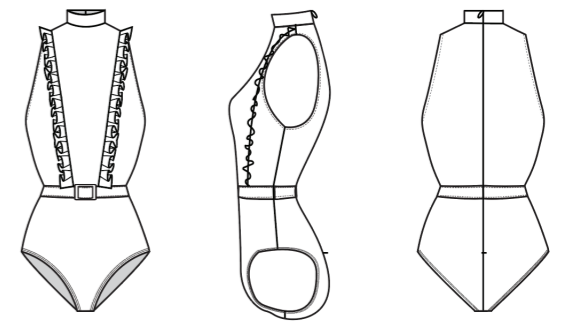
LOOK 5

Ref.: BDY002



Ref.: TJ016

Ref.: BDY001



Ref.: TJ010

# Ficha técnica: Vestido

Ref.: VSTD003

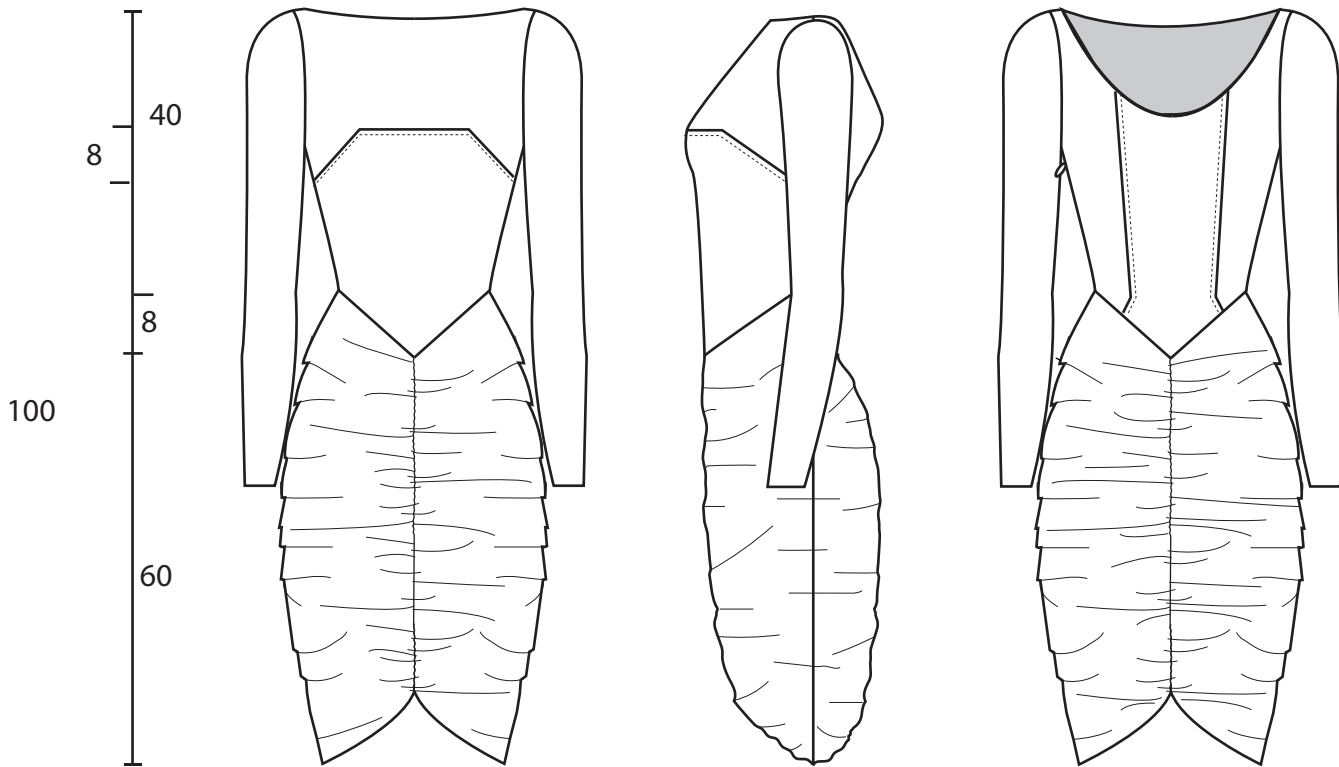
Temporada: Atemporal

Tallas: S - M - L

Descripción: Vestido ajustado largo por enciam de rodilla. Escote barco. Manga larga montada. Pinza en pecho y espalda. Falda fruncida. Se abrocha con cremallera en costura lateral.

Observaciones: Escote con pulido interior con puntada invisible con máquina plana. Pespunte de carga con máquina plana en pinzas. Bajo de manga cortado a ras. Tejido exterior de la falda unid al forro.

Fornituras: CNTB / CRINB



Ref.: TJ002



Ref.: TJ012

Medidas en cm

# Ficha técnica: Body

Ref.: BDY002

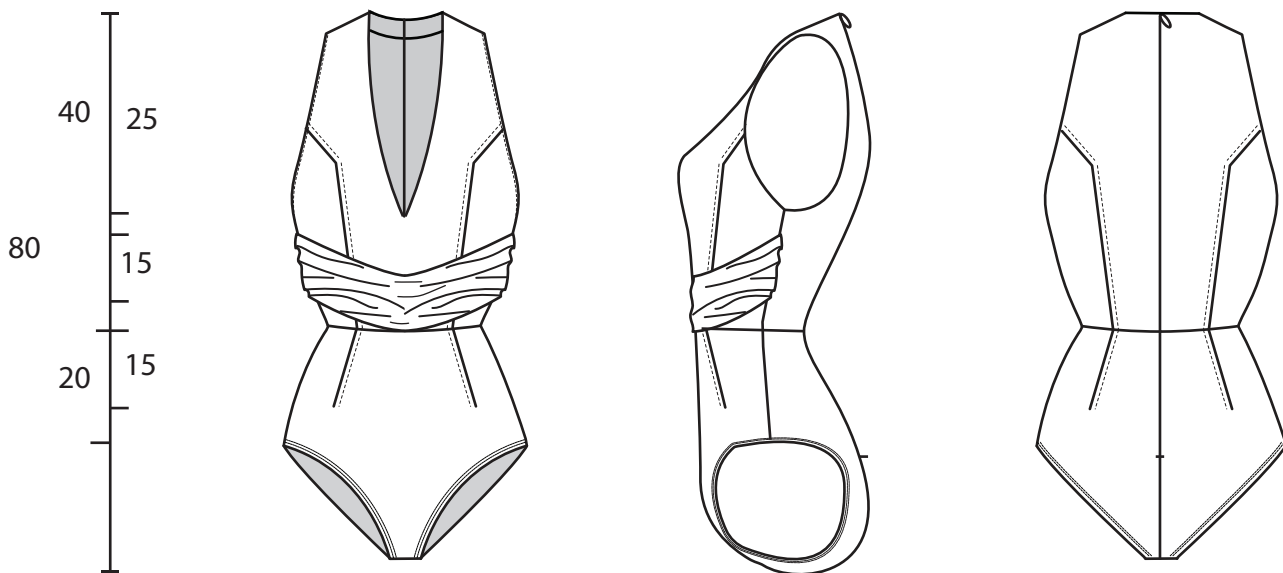
Temporada: Atemporal

Tallas: S - M - L

Descripción: Body escote en pico. Pieza de decoración en la cintura del delantero. Pinzas desisa, pecho a cadera en delantero y espalda. Abertura con cremallera en la espalda.

Observaciones: Pieza de doble tejido en el delantero cosida al cuerpo con puntada invisible con máquina plana. Pespunte simple de carga en pinzas con máquina plana. Pernera engomada con máquina engomadora. Doblado interior doble con pespunte simple en sisa con máquina plana. Pulido interior con puntada invisible en escote.

Fornituras: CRINA



Ref.: TJ016

Medidas en cm

## Ficha técnica: Blusa

Ref.: BLS002

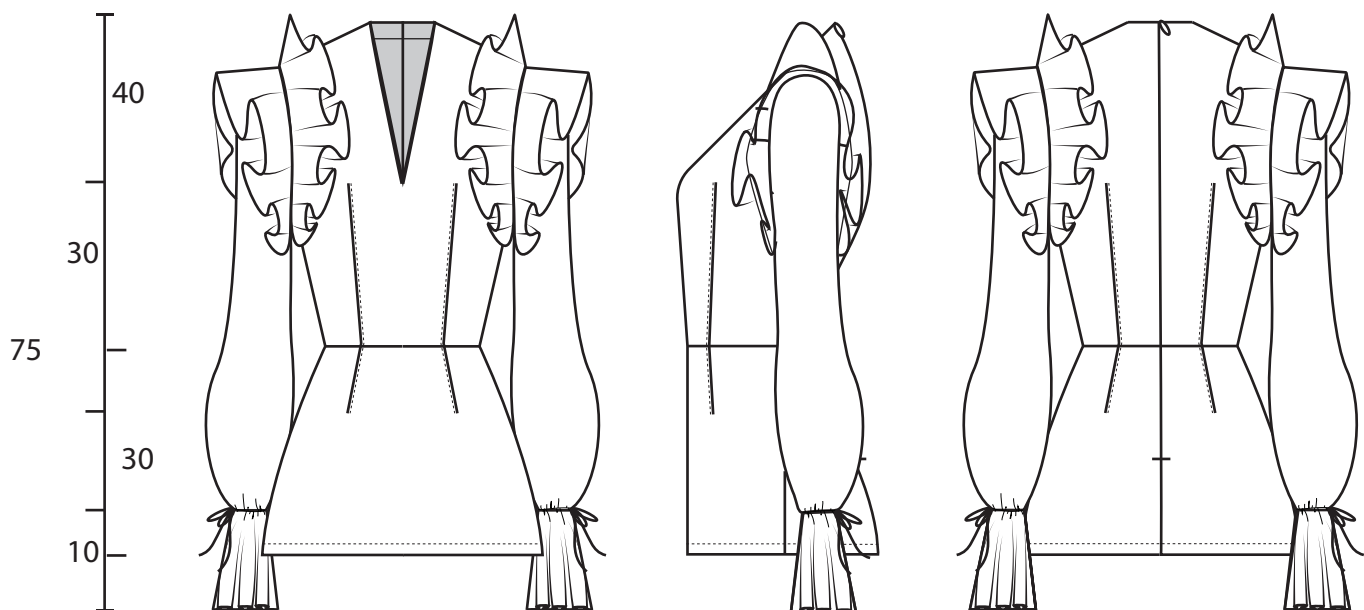
Temporada: Atemporal

Tallas: S - M - L

Descripción: Blusa ajustada larga hasta cadera. Escote en pico. Manga larga montada abullonada terminada en volantes, fruncido per encima de la muñeca. Voltes cosidos a la costura de sisa. Pinza de pecho delante y espalda. Se abrocha con cremallera en la costura de la espalda.

Observaciones: Doblado interior doble con puntada simple con máquina plana en bajo. Volantes de doble tejido. Pulido interior en escote con puntada invisible con máquina plana. Pespunte de carga con máquina plana en pinzas.

Fornituras: CNTB / CRINA



Ref.: TJ010

Medidas en cm