



Cosmic Barcelona

Pedro Moran / LCI Barcelona

INDICE

Concepto.....	03
Sketches iniciales.....	04
Propuesta inicial.....	07
Propuesta final.....	09
Descripción individual.....	12
Acabados.....	16
Aplicaciones.....	18

CONCEPTO DE DISEÑO

ARQUITECTURA CLÁSICA

Las **formas artísticas** de la **antigua Grecia y Roma** a las que llamamos civilizaciones clásicas, **establecieron las bases de la estética** occidental que hasta hoy en día definen nuestros gustos artísticos; por ello me he inspirado en sus **elementos arquitectónicos** y los principios que los rigen.

Durante la etapa de búsqueda de información, encontré varios personajes claves en la historia artística de las culturas clásicas, pero el que más me llamó la atención fue **Marco Vitruvio** que fue el principal **arquitecto de Julio Cesar** y que estableció los **tres elementos fundamentales** de un gran conjunto arquitectónico: **solidez, utilidad y belleza**. Estos tres componentes crearon una **estética única** que define la arquitectura clásica en **tres conceptos fundamentales: la simetría, el orden racional y la lógica tranquila**.

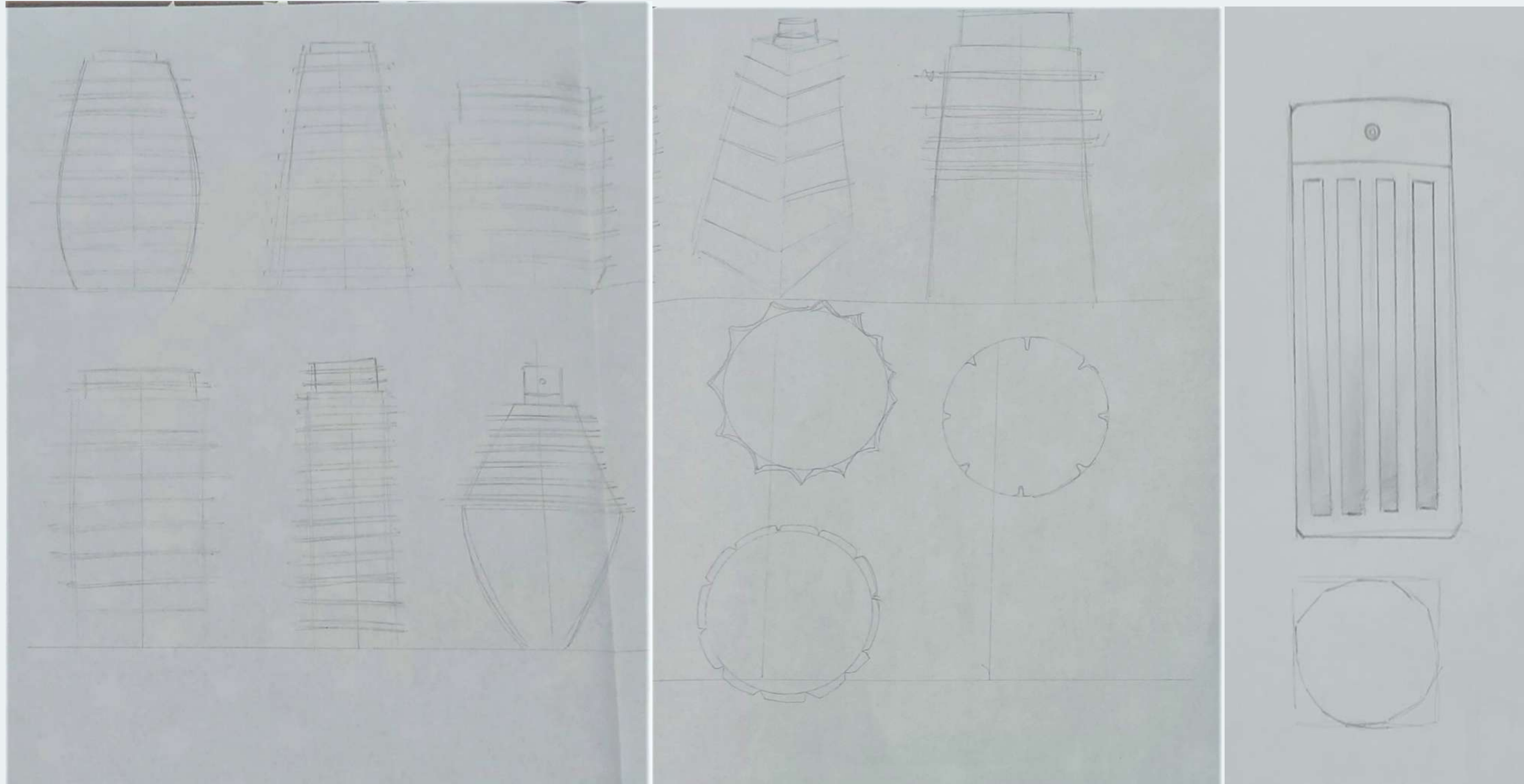
He querido pensar en mi colección de baño como un **elemento arquitectónico** más ya que cuando diseñamos un objeto estamos intentando captar parte de la esencia del **espacio en el que se va a relacionar** y el baño es parte de un conjunto arquitectónico como puede ser una casa, un hotel o cualquier otra construcción y **muchas de estas construcciones siguen basándose en los mismos principios**.

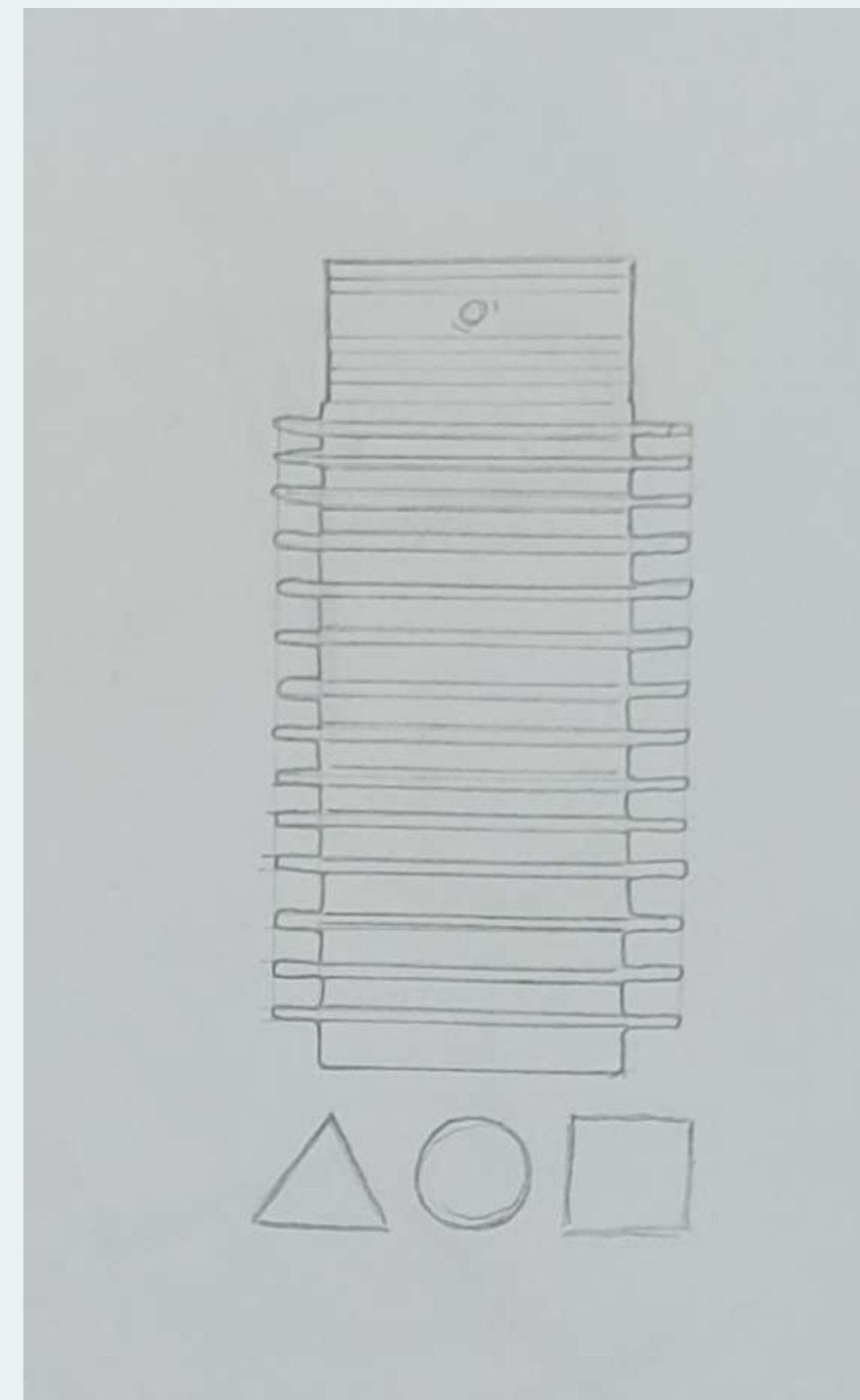
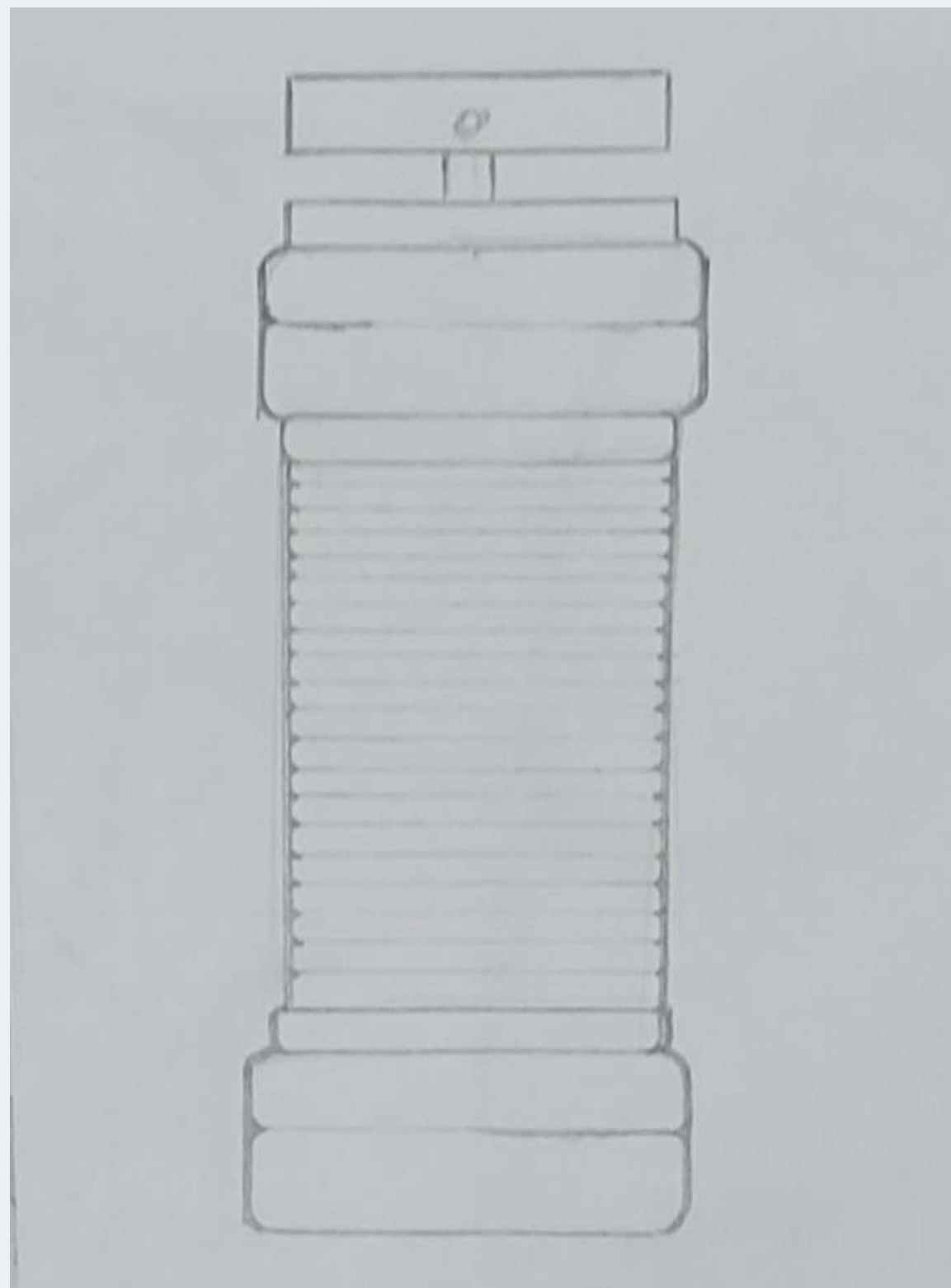
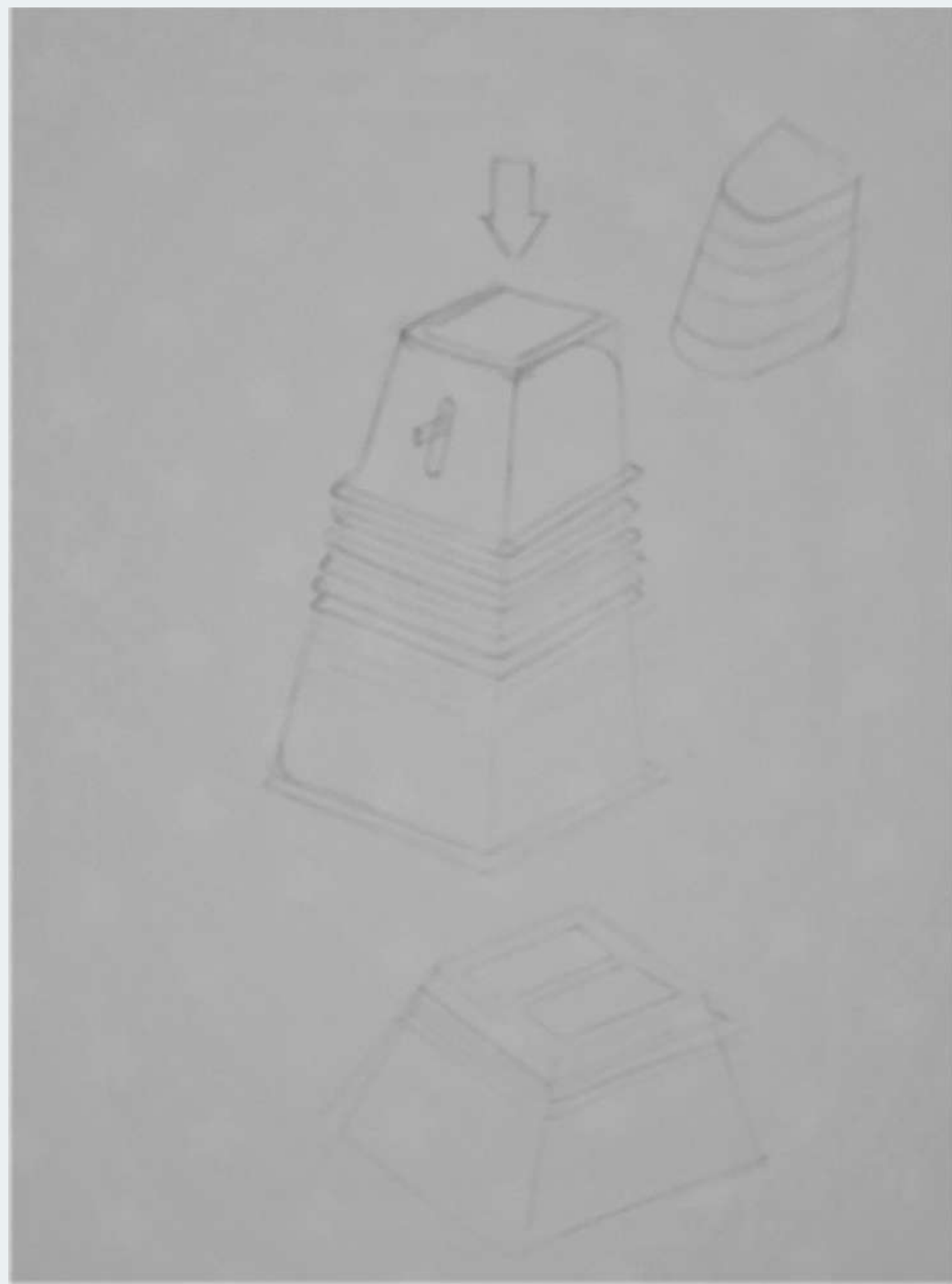
Mi intención es utilizar el **cilindro como elemento principal** ya que aporta **solidez y estabilidad** y mediante la **repetición y alineación** de elementos y la elección de **diversos materiales y acabados** poder generar un conjunto que transmita los principios en los que se basa la estética clásica.



SKETCHES INICIALES

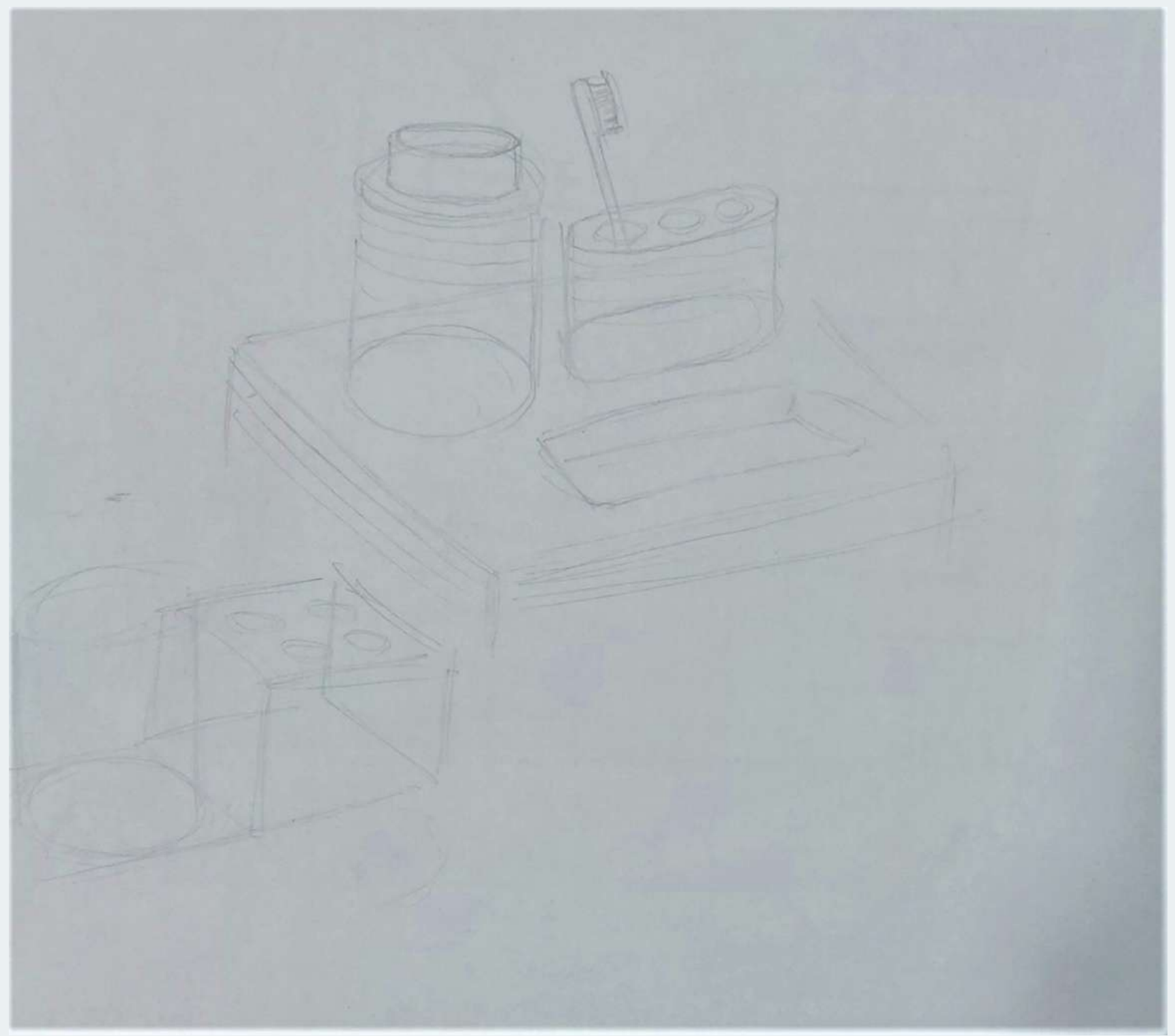
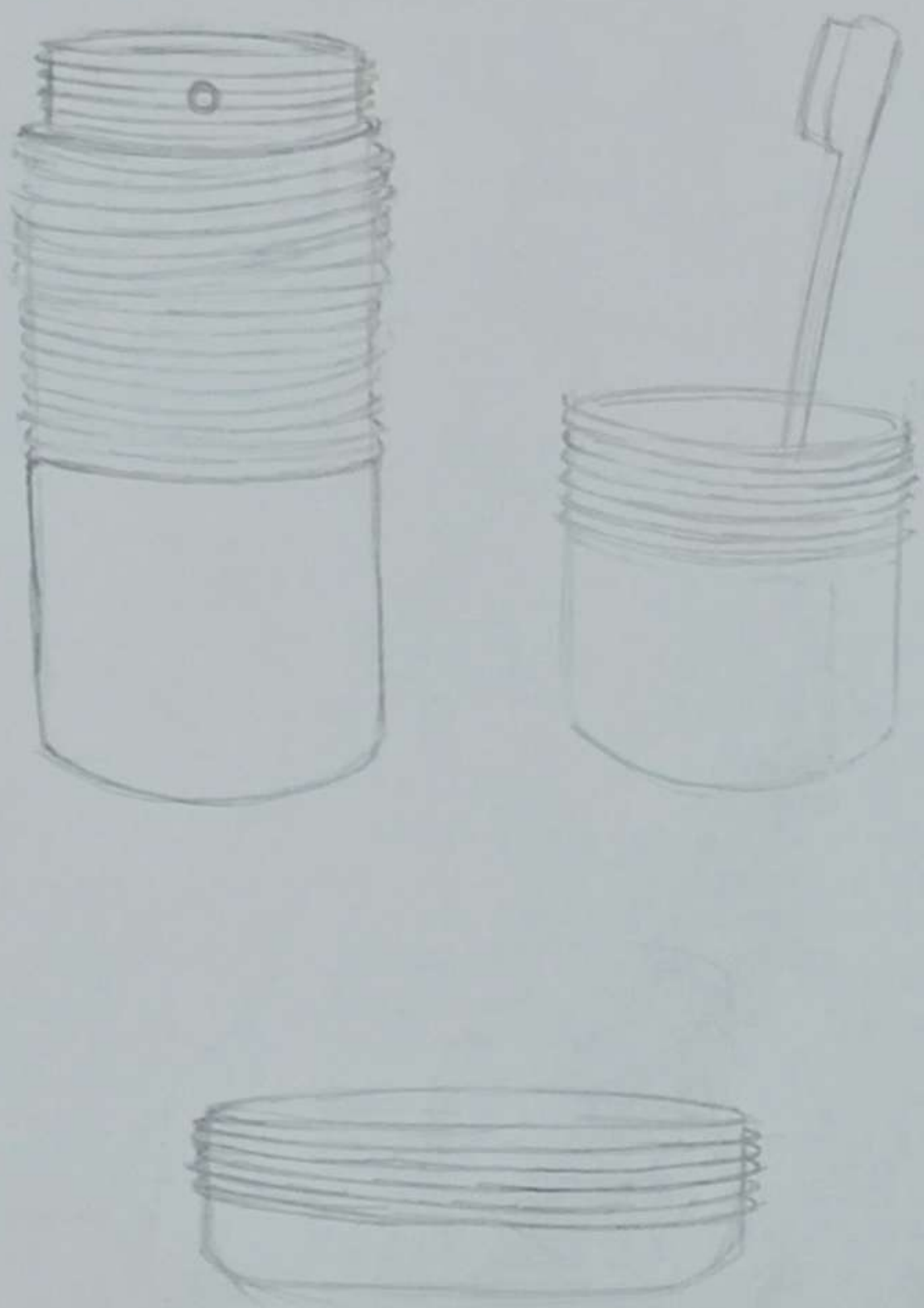
PRIMERAS PROPUESTAS





* FAMILIA A PARTIR DE UNA SOLA FORMA.

- Expliar mejor concepto -> o buscar uno nuevo.
- Converter forma clasica con toque moderno



PROPUESTA INICIAL

COLECCIÓN DE BAÑO

He centrado mi colección en una serie de objetos que se complementan entre si y que forman un conjunto pensado para contract ya que el usuario final podrá configurar su baño en función de los objetos que necesite.



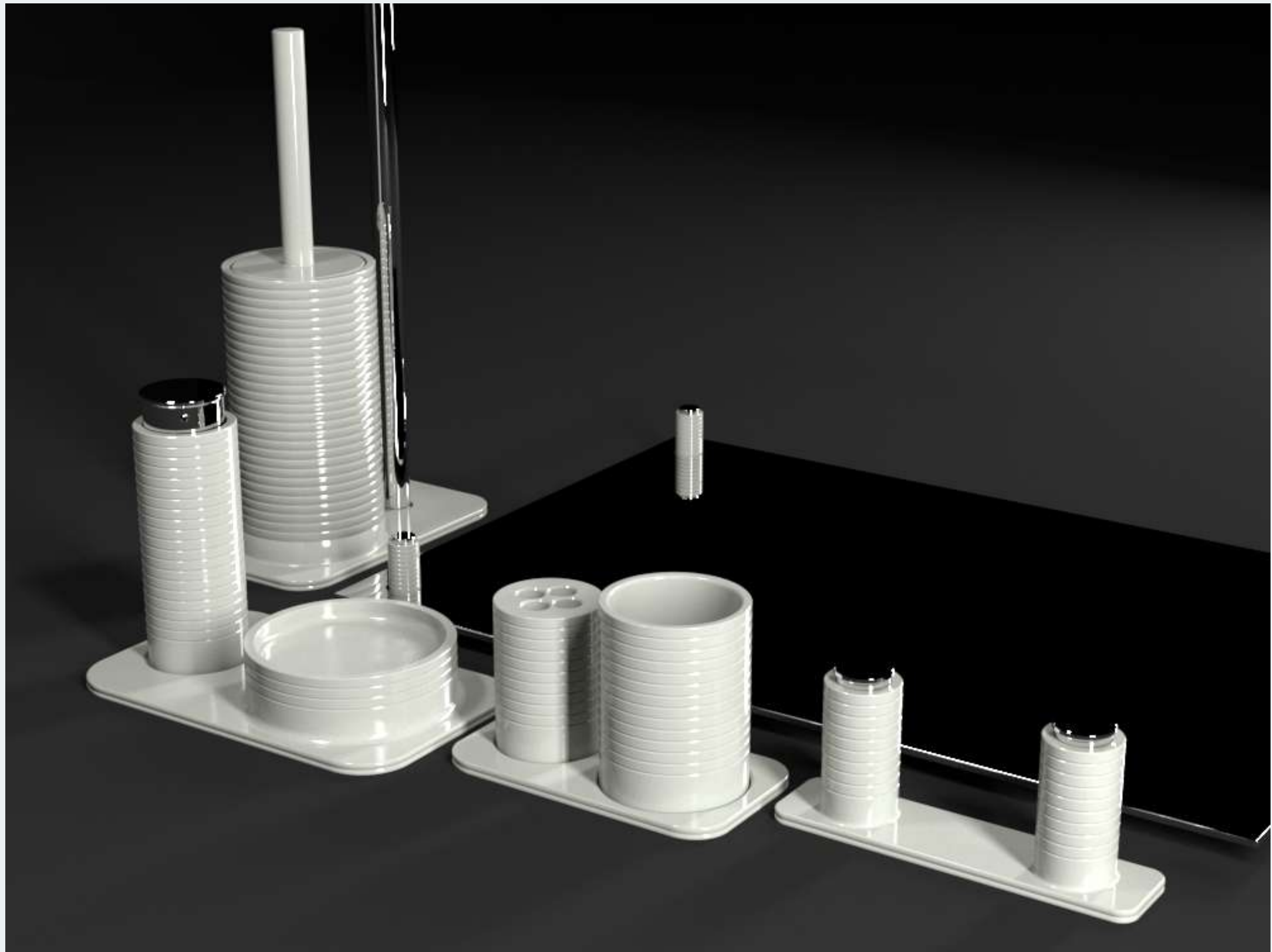


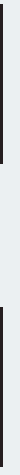
PROPUESTA FINAL

COLECCIÓN DE BAÑO "CLASICA"

He replanteado la manera en la que se relacionan los accesorios de baño y he creado pequeños grupos de objetos que están estrechamente relacionados entre sí por la función que desempeñan; de esta manera se podrá escoger entre los conjuntos que más nos convengan para completar nuestro baño, a continuación se explican las piezas y sus usos.



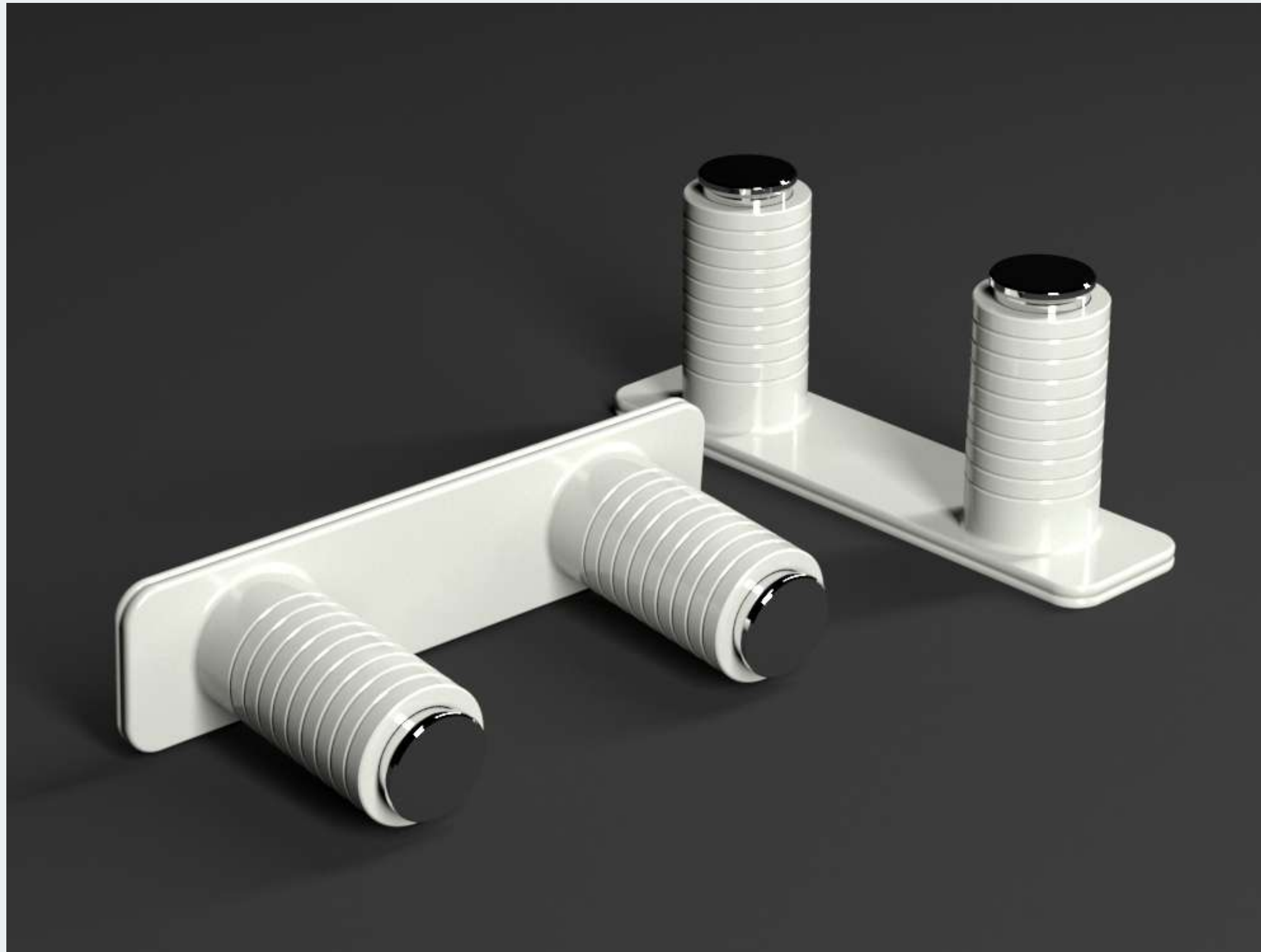




OBJETO DE REFERENCIA

COLGADOR PARA TOALLAS

12



Mediante el feedback que recibí después de la entrega del anteproyecto, detecté que la pieza del toallero fue una de las que más llamó la atención y decidí aplicar la idea de relacionar los elementos que comparten usos comunes a través de una base que hace de soporte para las piezas de esta colección.

La idea está estrechamente relacionada con el concepto del proyecto, y pretende que cada juego de elementos recuerde a un pequeño conjunto arquitectónico a escala.

DISPENSADOR DE JABÓN Y JABONERA/JOYERO

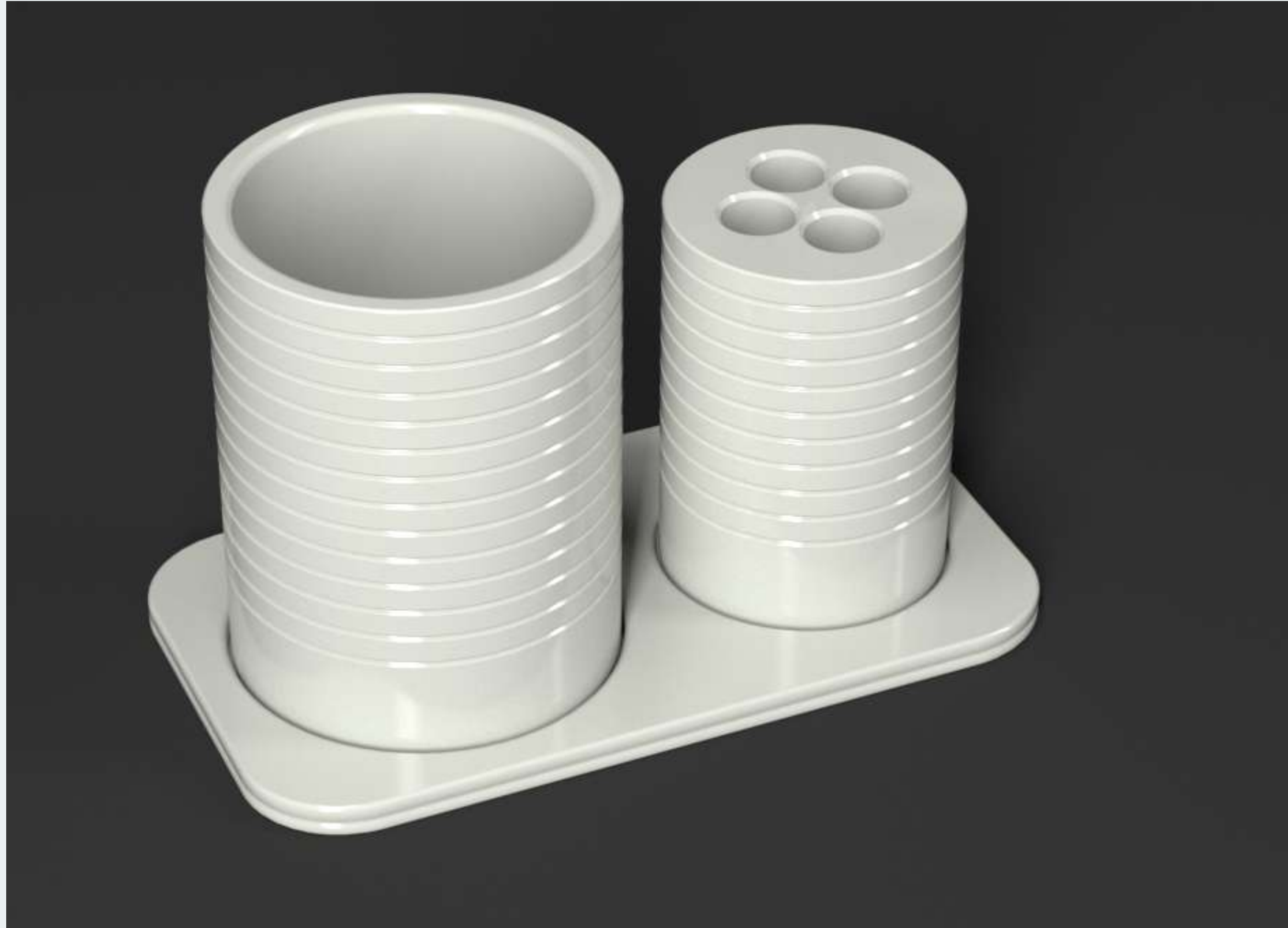


Una vez estudiado el uso de estos objetos decidí que la antigua jabonera; actualmente bastante en desuso, se podía convertir en una pieza conjunta con la base y transformarla en un pequeño joyero o espacio donde guardar pequeños utensilios.

13



VASO Y PORTACEPILLOS



Después de barajar la posibilidad de unir base y portacepillos decidí que lo más lógico era dejarlos separados para facilitar la limpieza de estos elementos ya que estarían pensados para un contexto de "contract" y no un uso personal.

ESCOBILLA Y PORTAROLLOS

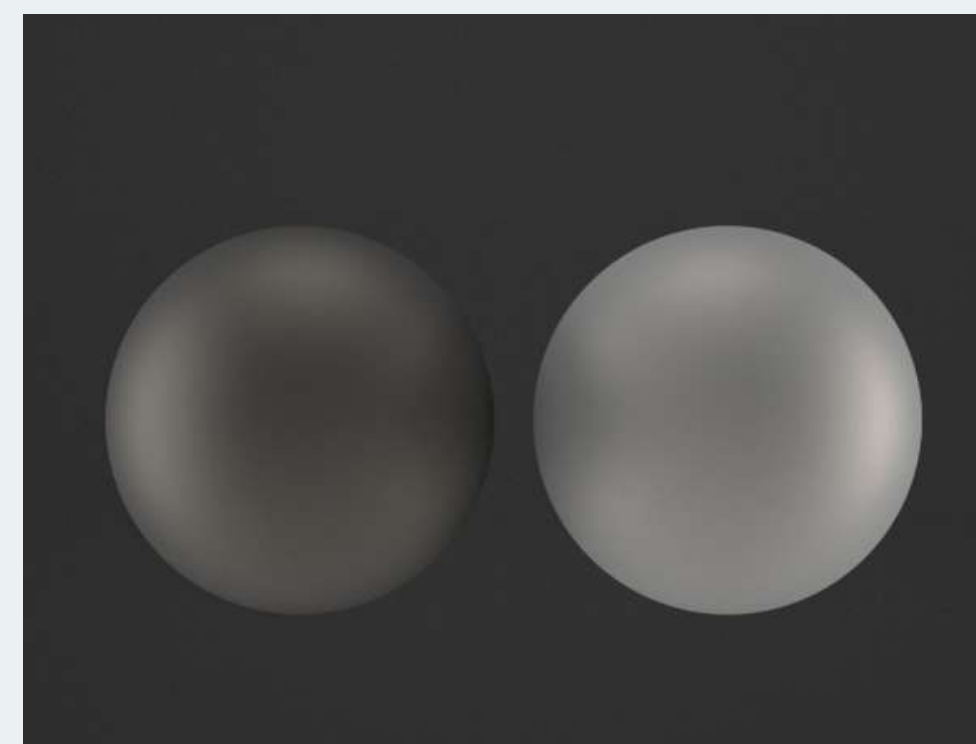
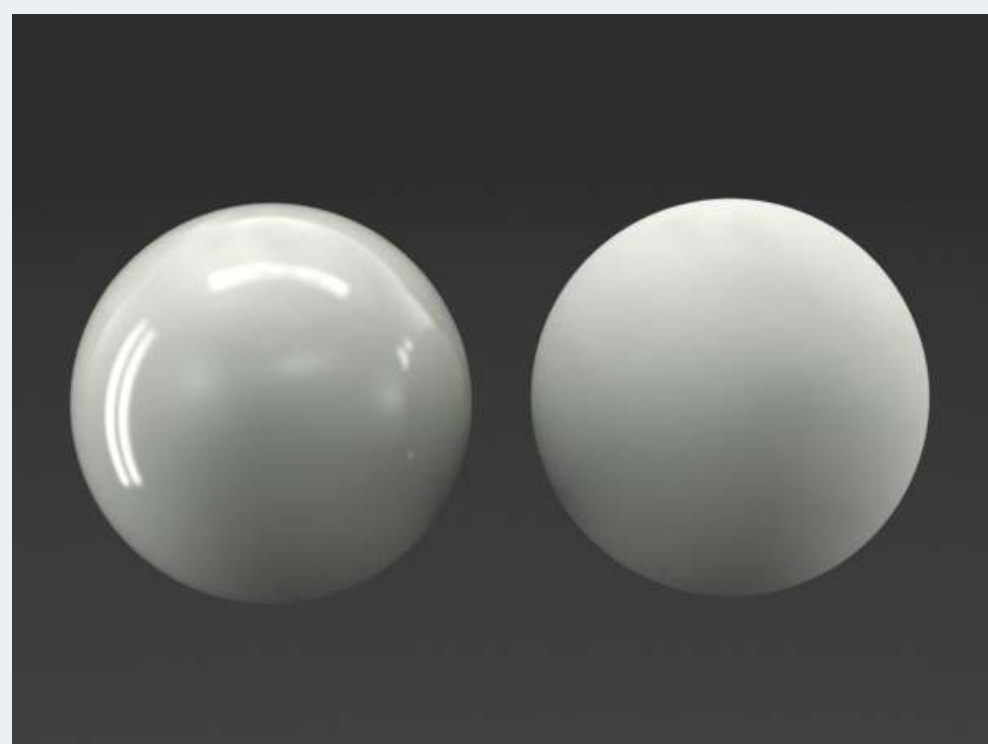


En este caso escobilla y portarollos se complementan para formar un conjunto destinado al area del inodoro.

COLOR & TRIM

Como propuesta principal me gustaría que mi colección estuviese elaborada en cerámica ya que es una opción poco explotada en los accesorios de baño de la marca Cosmic. Los colores principales de la colección serán el blanco y el negro siguiendo su línea de acabados sobrios y elegantes.

Por otra parte creo que mi propuesta se puede complementar con los acabados ya existentes que utiliza la marca como pueden ser el acabado anodizado en negro o plata en el caso de que la colección se fabricase en un material metálico.



PERSONALIZACIÓN

Ante la buena respuesta en la anterior presentación, he pensado que sería una propuesta de valor añadir un toque de personalización a través del color. De esta manera Cosmic podría cubrir las necesidades de aquellos clientes que buscan un toque más atrevido para su baño.

