

El mundo de Lea



Marcela García Matarredona

Concepto

Esta es la historia de una niña que, como muchos otros, se siente aislada del mundo y siente que nadie la llega a comprender del todo. Pensé en crear algo que enseñara que no vamos a estar siempre solos, y que más pronto que tarde encontraremos a alguien con quien conectemos.

Quise hacerlo en animación 2D ya que me parece que visualmente quedaría más bonito y sería más fácil representar las fantasías de las chicas.

Ficha técnica

Título: El mundo de Lea

Formato: Cortometraje

Duración: 3-5 minutos

Técnica: Animación 2D

Género: Fantasía

Target: Niños 6-10 años



Sinopsis

Lea es una niña de 9 años con una imaginación infinita. Vive su día a día absorta en su mundo de fantasía, en una burbuja aislada del mundo real. Pese a su deseo de relacionarse con los demás, es incapaz de conectar con nadie, incluyendo a su propia madre. Después de una conversación fallida con ésta, Lea va al parque para olvidarse de sus problemas; allí, sin embargo, acaba encontrándose con más cuando unos matones le explotan burbuja y la fuerzan de vuelta a la realidad.



Personajes



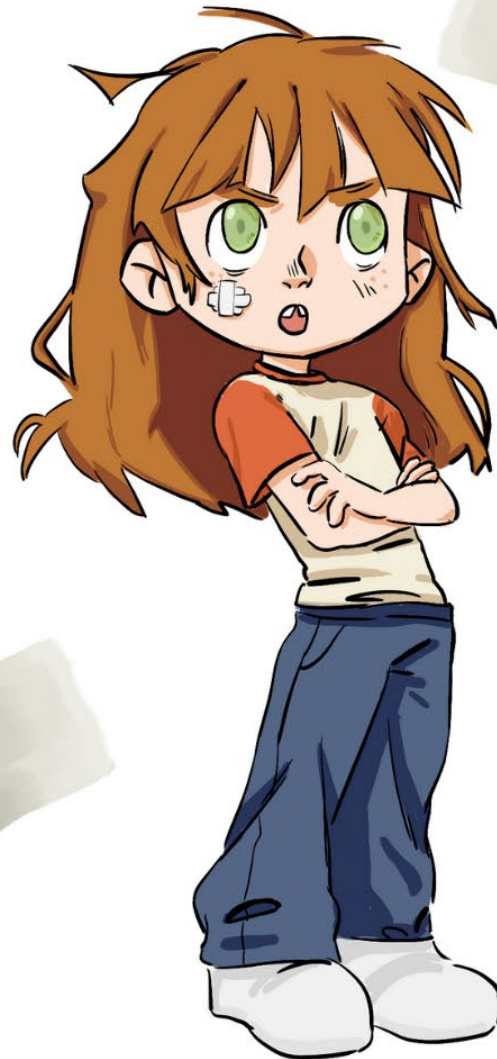
Lea

Lea es una niña a la que le cuesta socializar y hacer amigos, así que acaba reclusándose en sus fantasías, donde se imagina que es una gran y sabia maga.

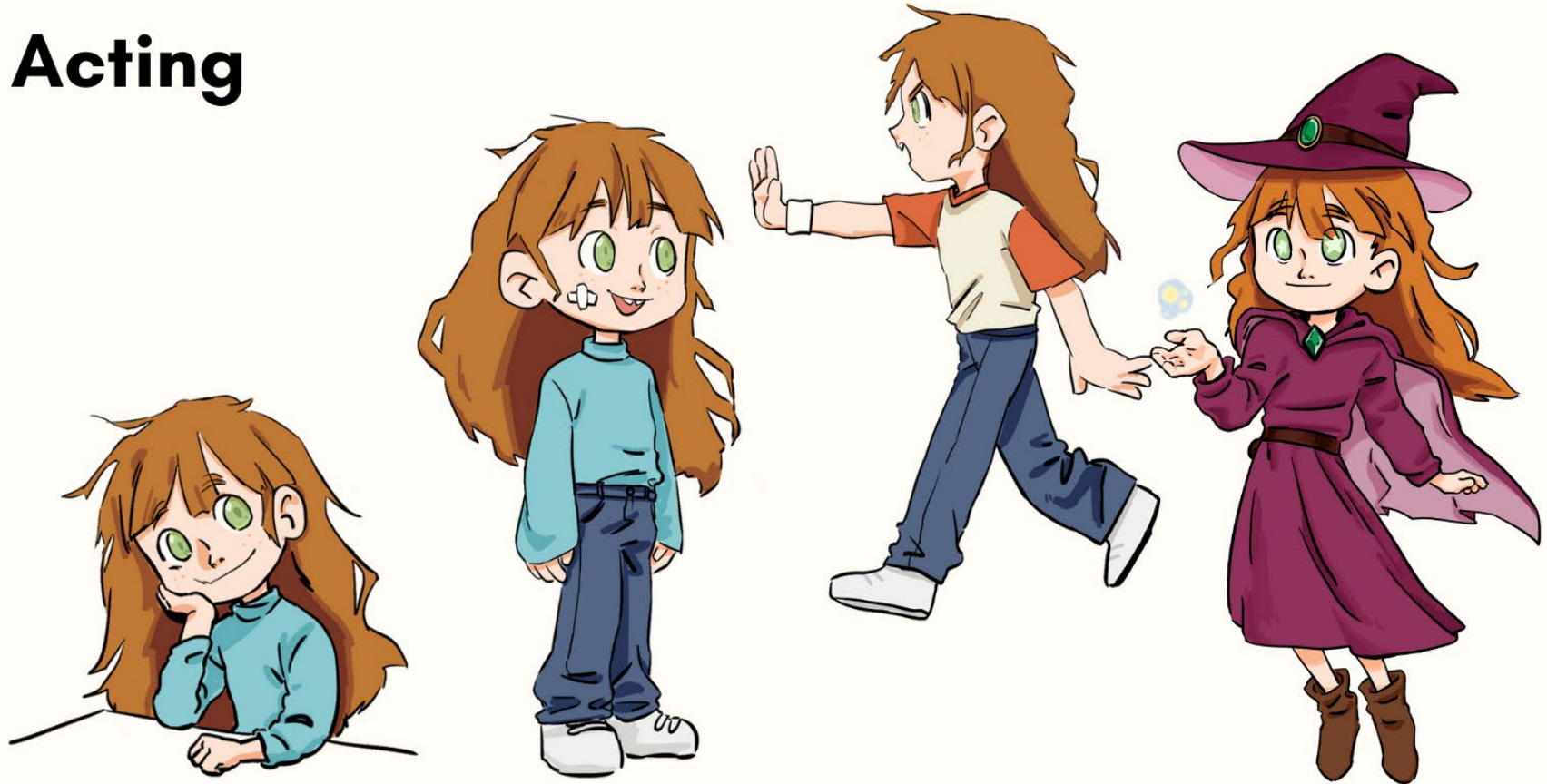
Siempre ha soñado con hacer magia, y desea poder hacer un amigo en quien poder confiar y compartir sus imaginativas aventuras.

Su relación con su madre es un poco tensa; no se siente capaz de compartir sus juegos con ella ya que el poco tiempo que pasa con ella presiente que no la entiende.

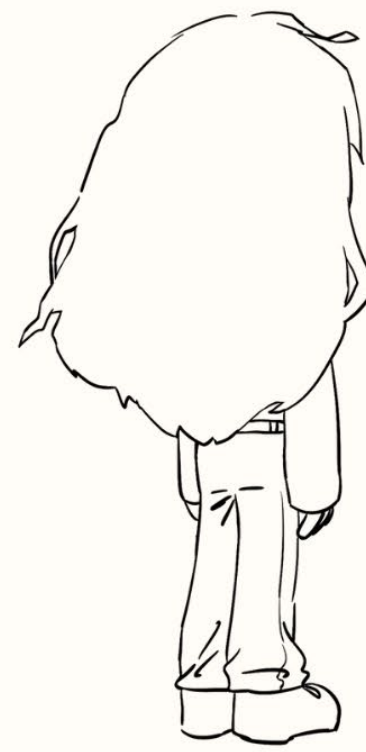
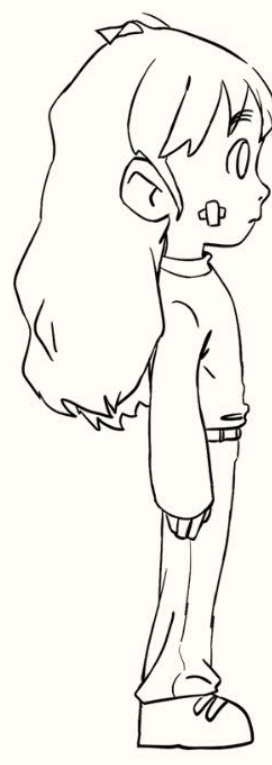
Desea ser un poco más valiente.



Acting



Turnaround



Ava

Ava es una niña que acaba de mudarse al barrio de Lea. No tolera la injusticia y siempre acude al rescate de los más débiles si la necesitan. Tiene una gran afición a las series Tokusatsu, de donde sacó la inspiración para convertirse en una aliada de la justicia.

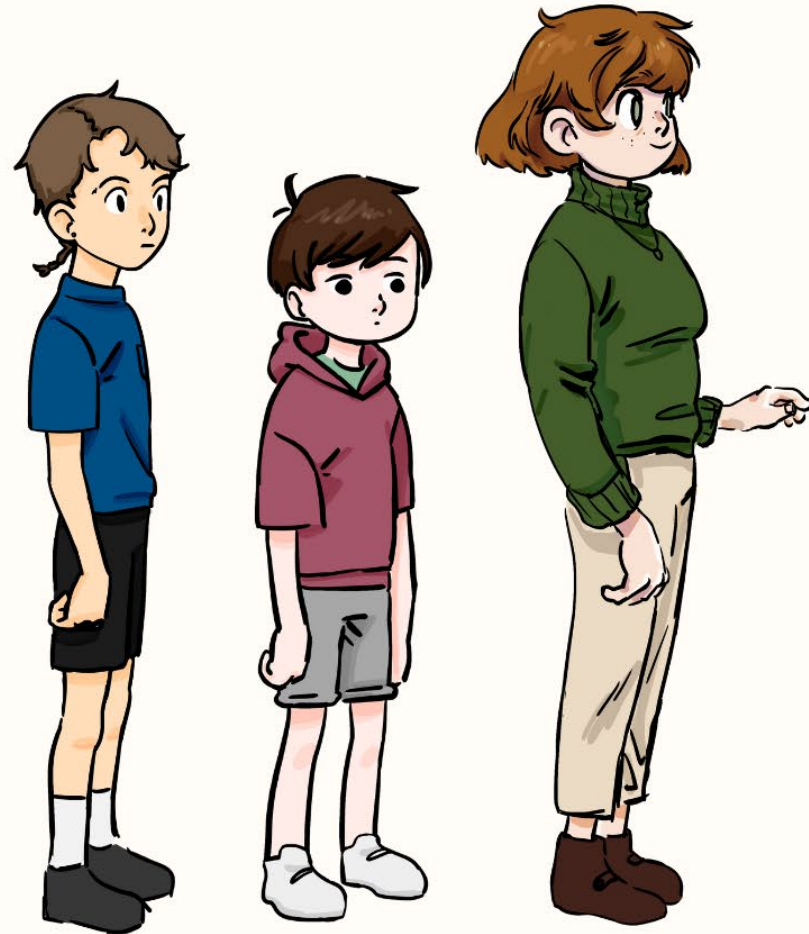
Su imaginación está al par con la de Lea, y suele pasar el rato imaginando que es una ciborg con prótesis que le permiten tener fuerza sobrehumana.



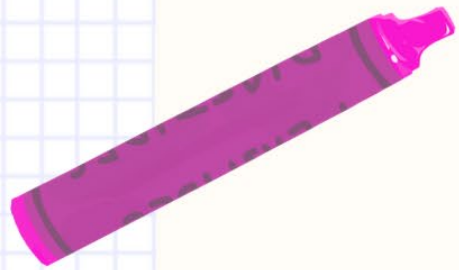
Personajes secundarios

Los matones son dos niños algo inseguros que pasan el rato en el parque molestando a aquel que vean que actúe diferente. Cuando se encuentran con Lea monologando en su mundo, su primera impresión es sentir que han encontrado una nueva víctima.

La madre de Lea, aunque intenta ser lo más comprensiva que puede, no tiene demasiado tiempo para estar con ella y no es capaz de entender qué hace mientras juega. Eso ha llevado a que su relación se haya ido deteriorando lentamente.







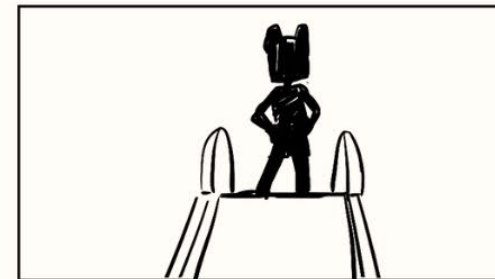
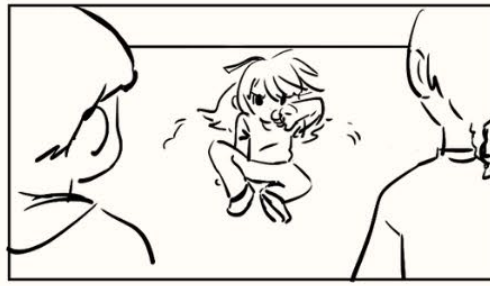
Fondos







Storyboard



Producción

CORTO NOMBRE		1	2	3	4	5	6	7	8	9	10	11	12	13	14	15	16	17	18	19	20	21	22	23	24	25	26
MONTHS		ene-21				feb-21				marzo 2021				abr-21				MAY 2021				jun-21					
Weeks		1	2	3	4	5	6	7	8	9	10	11	12	13	14	15	16	17	18	19	20	21	22	23	24	25	
TvPaint & Photoshop		3-ene-21	10-ene-21	17-ene-21	24-ene-21	31-ene-21	7-feb-21	14-feb-21	21-feb-21	28-feb-21	7-mar-21	14-mar-21	21-mar-21	28-mar-21	4-abr-21	11-abr-21	18-abr-21	25-abr-21	2-may-21	9-may-21	16-may-21	23-may-21	30-may-21	6-jun-21	13-jun-21	20-jun-21	27-jun-21
DATES		ene-21				feb-21				marzo 2021				abr-21				MAY 2021				jun-21					
PRE-PRODUCCIÓN	Script	Script																									
	Concept art																										
	Storyboard																										
	Track breakdown (lipync)																										
PRODUCCIÓN	Animatic																										
	Layout																										
	Fondos																										
	Animación																										
	Compositing																										
	Stylis																										
POST-PRODUCCIÓN	Sound design																										
	Color correction																										
	Music																										
	Final mixing																										

Primeros conceptos

...







SEEWAY



LCI
Barcelona