

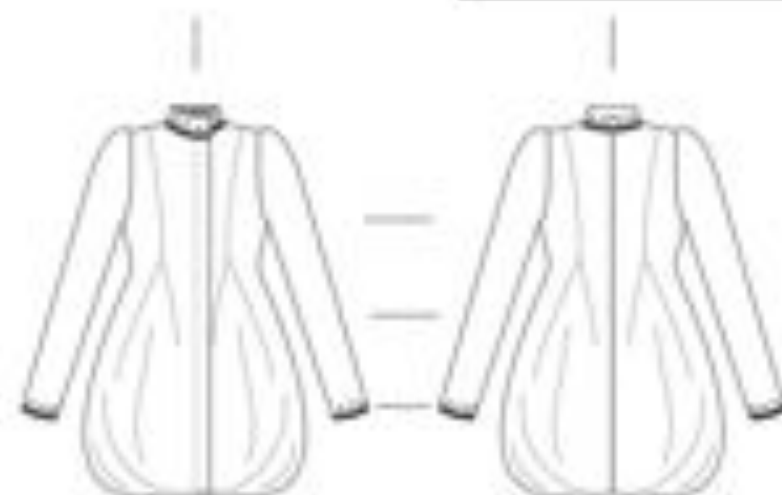
Corsage :

Corsage semi-ajuté, sans manches, longueur hanches, col montant sous-piqué, ourlet légèrement arrondi, trou de serrure et boutonnage simple (col) dans le dos et biais aux emmanchures.



Short:

Short en faux cuir, longueur mini, découpes d'ajustement dans le dos, fermoir invisible sur le côté.



Manteau :

Manteau semi ajusté, pincés-plis, longueur mi-cuisse, col montant manches longues, ourlet bouffant devant et dos. système d'ouverture/fermeture par aimants. Cristaux au niveau du col et à l'ourlet des manches.

Cape :

Cape asymétrique (courte devant et plus longue au dos), col montant, surpiqué aux coutures latérales et médianes. système d'ouverture à brides, et trou de serrure dans le dos.



Short:

Short en faux cuir, longueur mini, découpes d'ajustement dans le dos, fermoir invisible sur le côté.

