

F O N D O D E A R M A R I O
masculino



María Luisa Flores

Curso académico
2020-2021

Diseño de Moda
Grupo A

Sistemas de Representación
en el Diseño de Moda
Claude Gimeno



Color. Tono

Impresión que producen en la retina los rayos de luz reflejados y absorbidos por un cuerpo, según la longitud de onda de estos rayos. En la moda, se le asocia a nuestro estado de ánimo.



Forma (silueta)

Las siluetas La silueta es la primera impresión de la prenda vista a distancia y antes de que se perciban los detalles.

Las siluetas están formadas por diferentes tipos de líneas de conexión.

Se pueden utilizar para enfatizar y alterar la forma de una mujer para crear una ilusión favorecedora.



Proporción volumen

Es la relación que existe entre el tamaño de las diferentes partes de la prenda y la relación entre el volumen total de la prenda y la persona que la lleva. "La moda es arquitectura: es una cuestión de proporciones"



Ritmo

Es el flujo de líneas que dan forma al espacio y la textura.

Creando un sentido de movimiento, por la repetición de formas y colores de líneas que a su vez crean la ilusión de dirección.



a tittle-ta
ew, there
ad chaffin
ll waterf
did nothin
for da
l and
rever
besides
a knot
poor Rat
eded
t cam
e s
ed r
e d
he
d t
rim
sha
w





ak, close by,
way.
ey Long
ed car parl
with map
ome of th
hen a
you n
ead
t
otp
oin



Armonia
Equilibrio, proporción y correspondencia adecuada entre las diferentes partes de un conjunto. Se puede crear una armonía de color, texturas y patrones.



otbridge. There
his southern bank,
have been marked



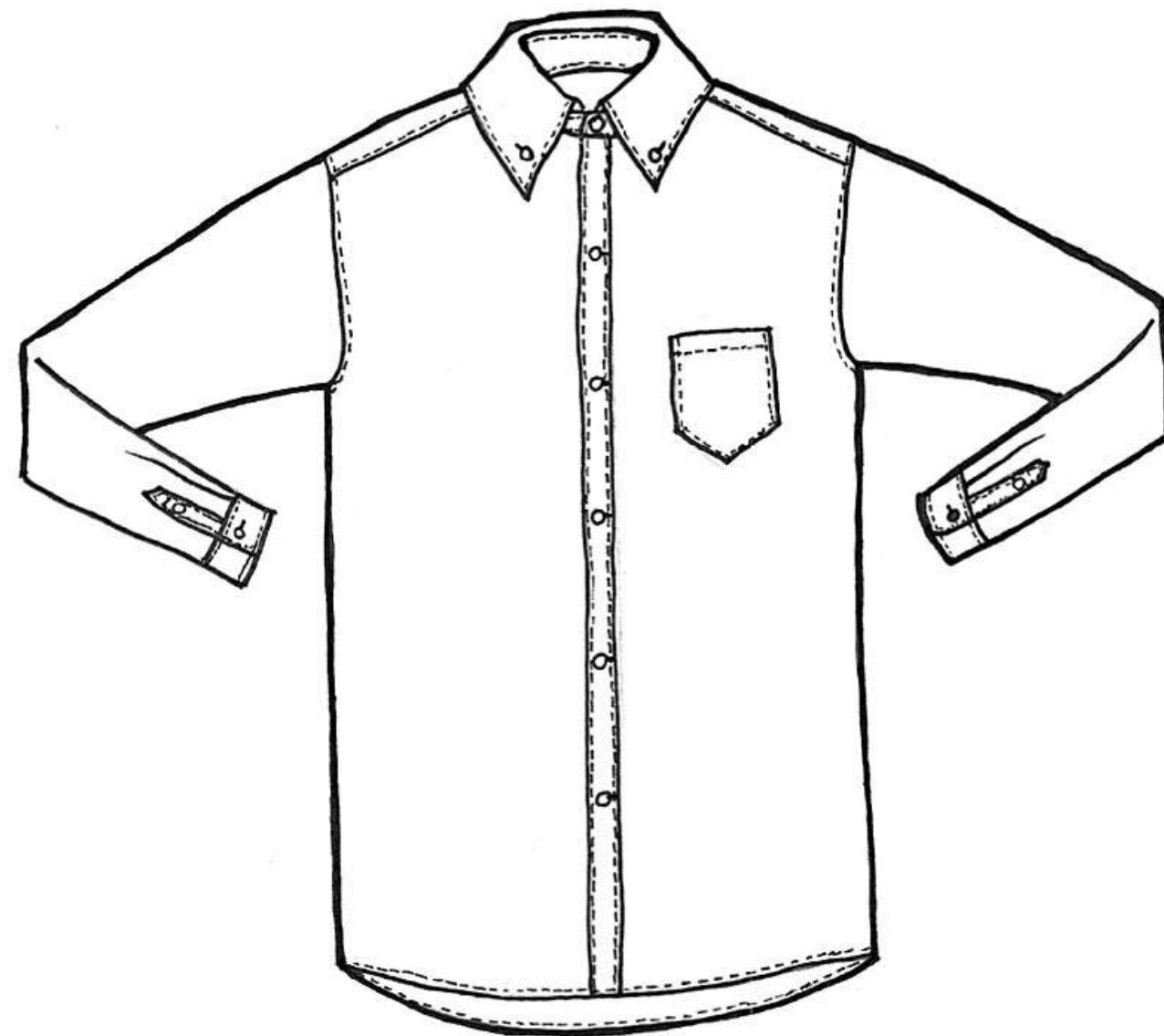
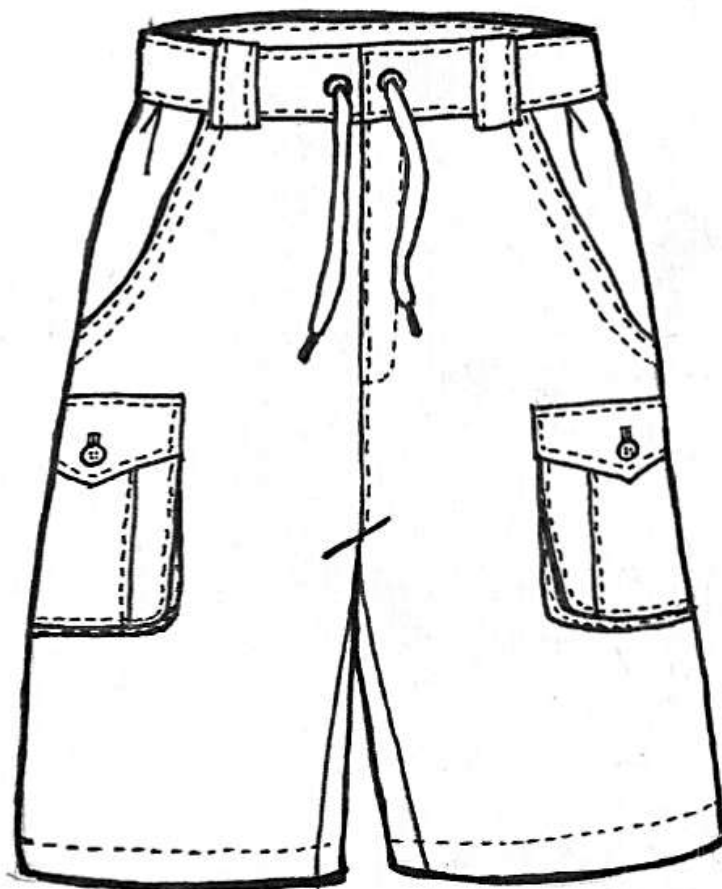
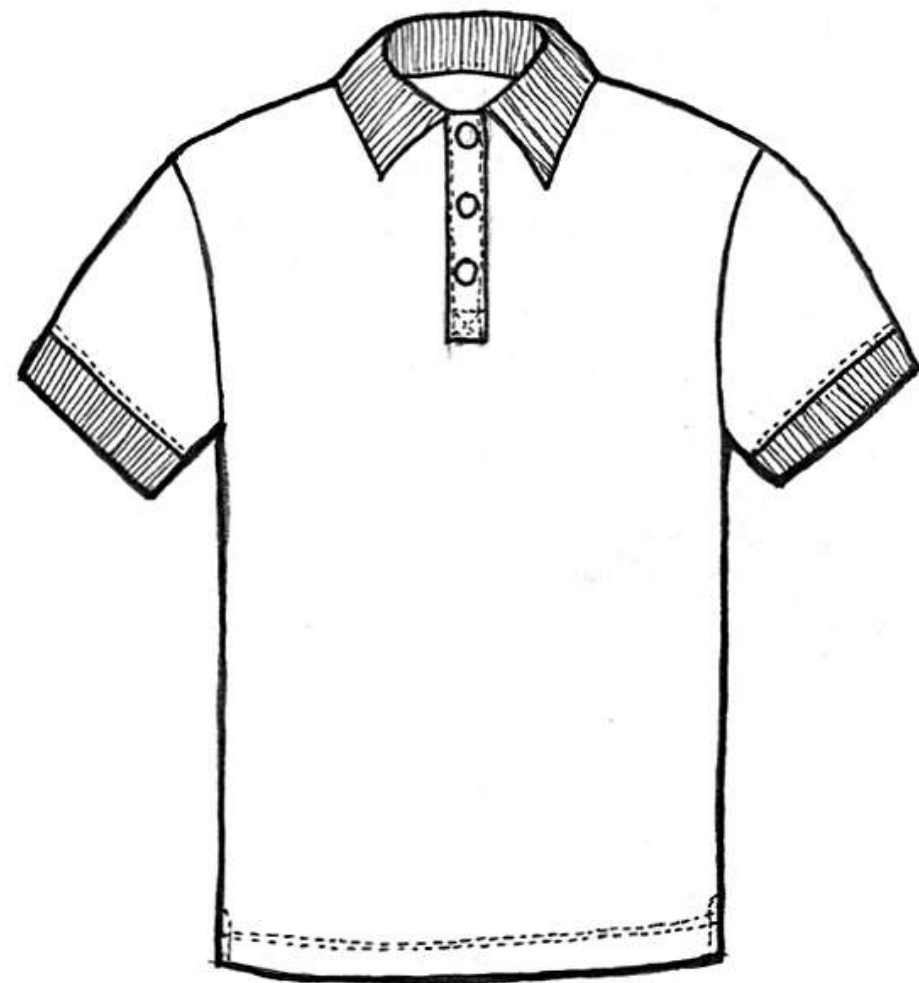
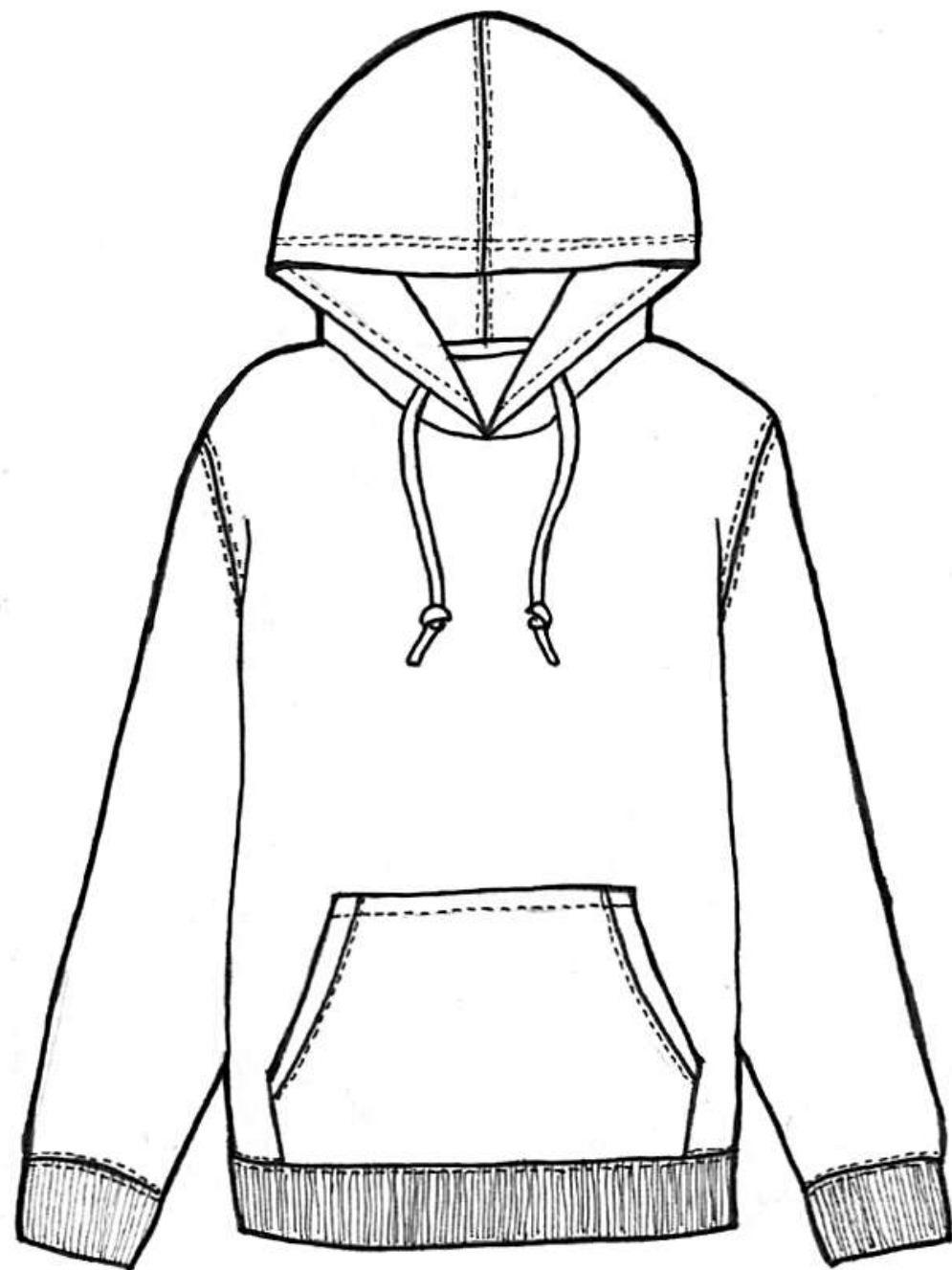
FONDO DE ARMARIO

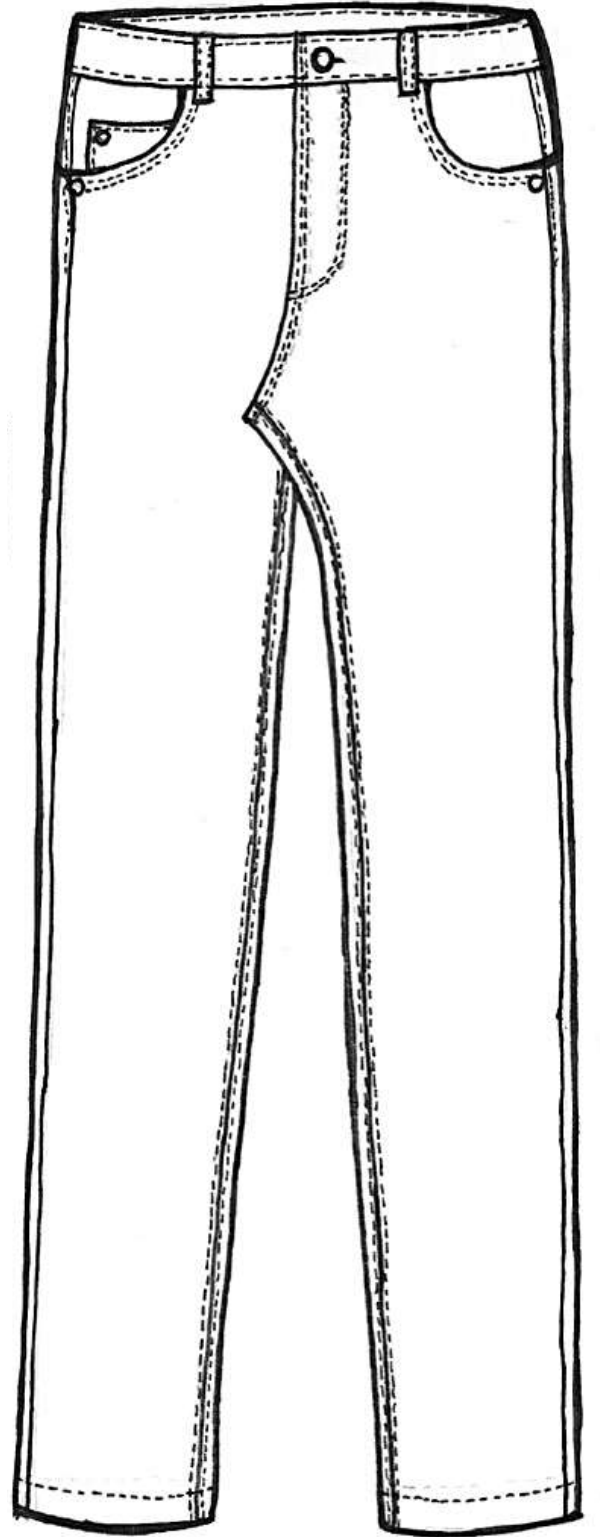
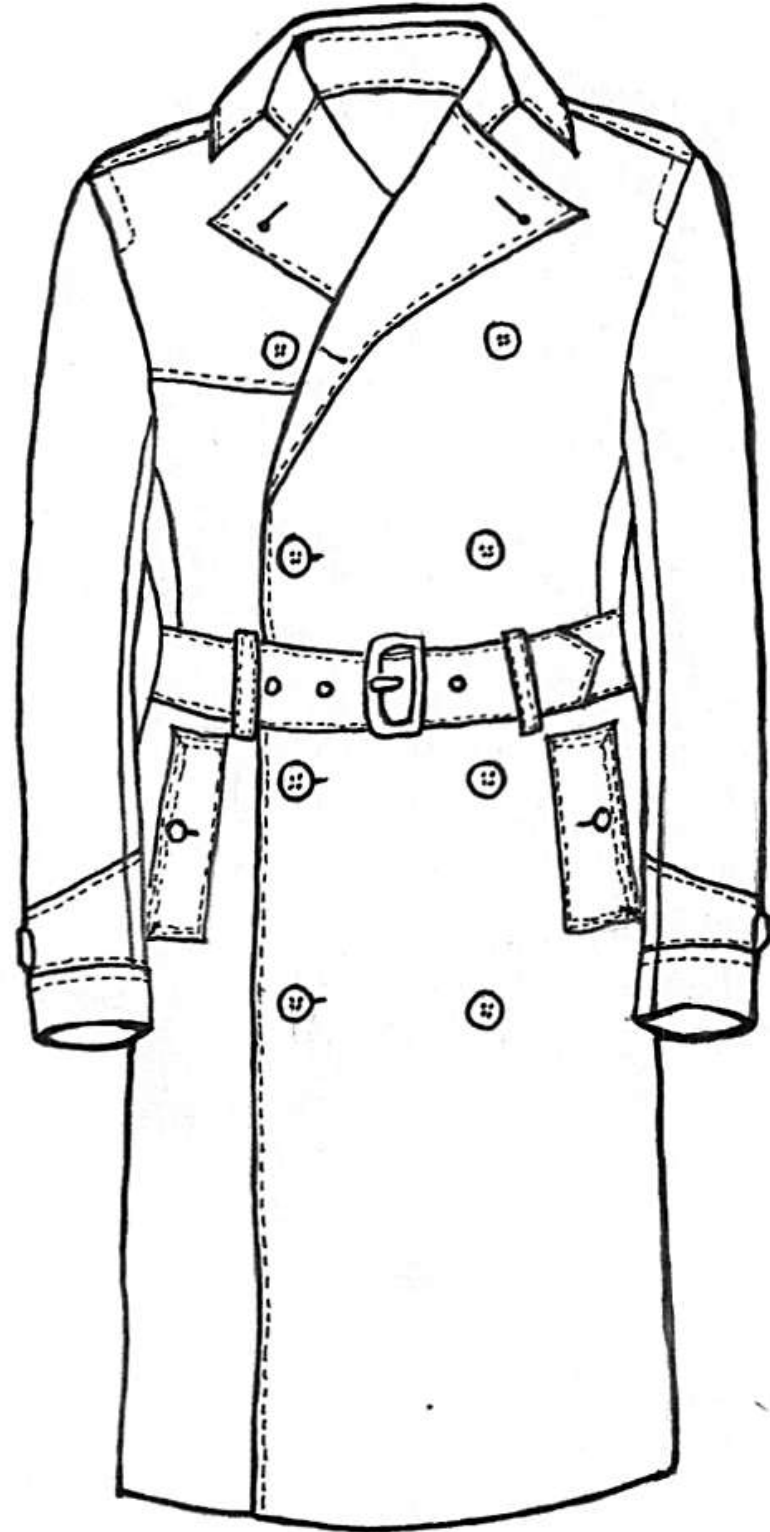
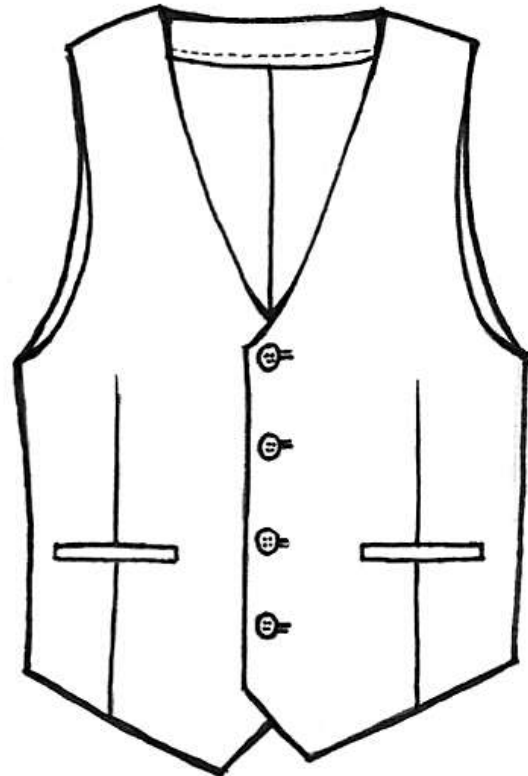
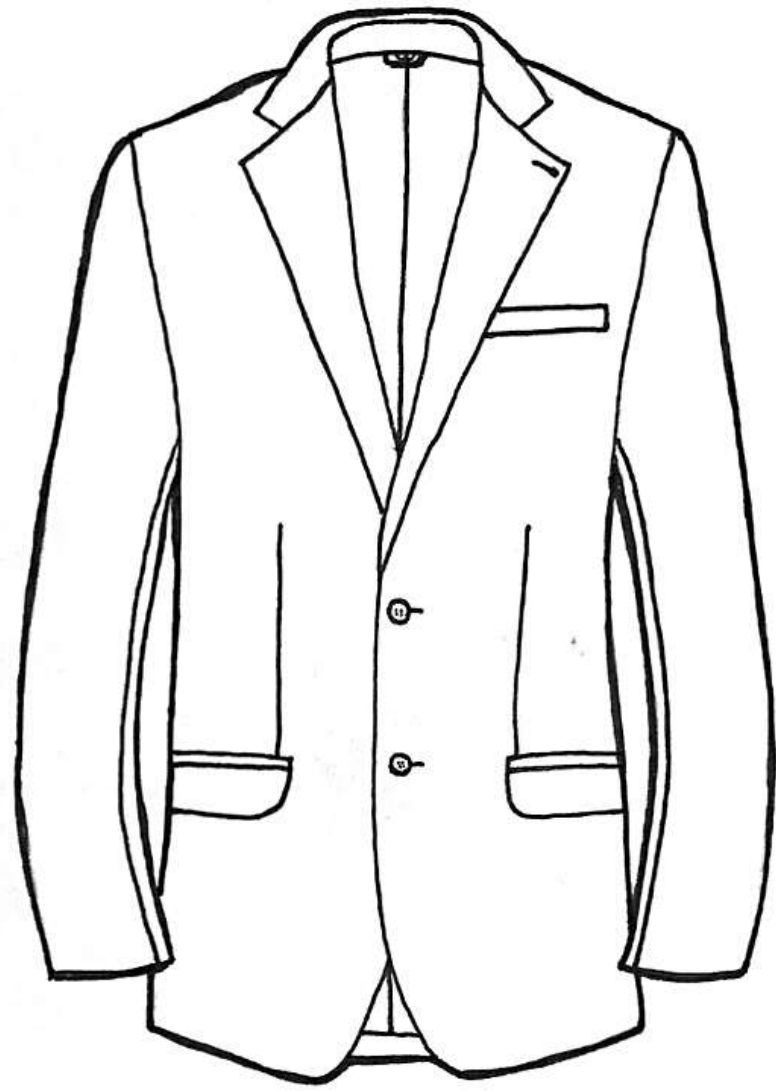
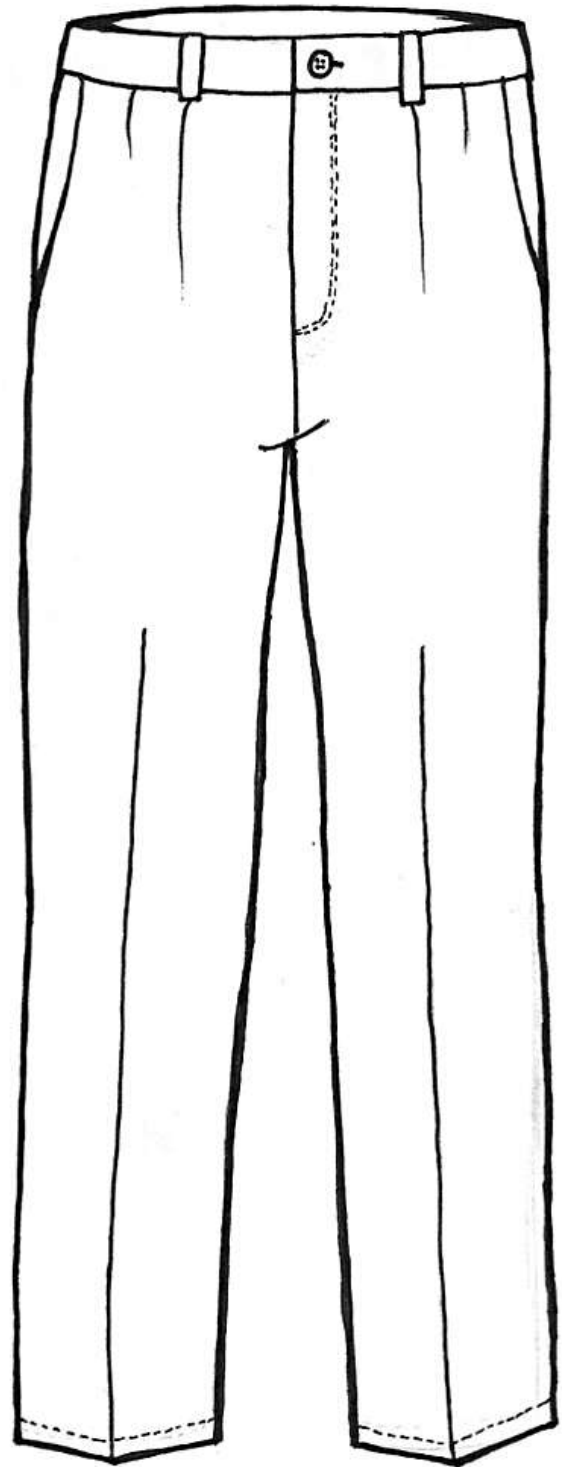
masculino



Dibujo Plano: Piezas Básicas
Proceso Creativo: Bocetos
Dibujo Plano: Modificaciones
Figurines con prendas

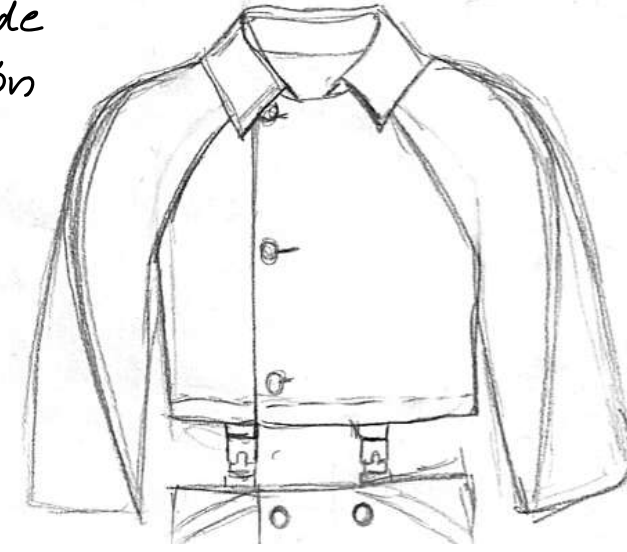
dibujo plano
piezas básicas





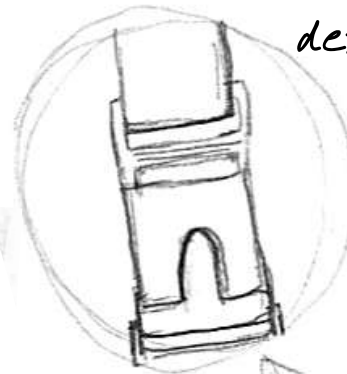
modificaciones

Cambio de proporción



asimetría en los largos

detalle del broche

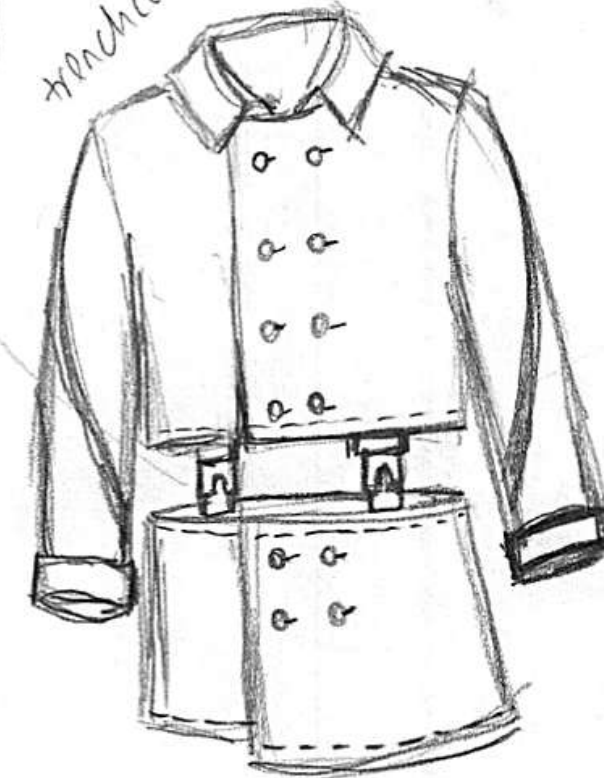


renchcoat.

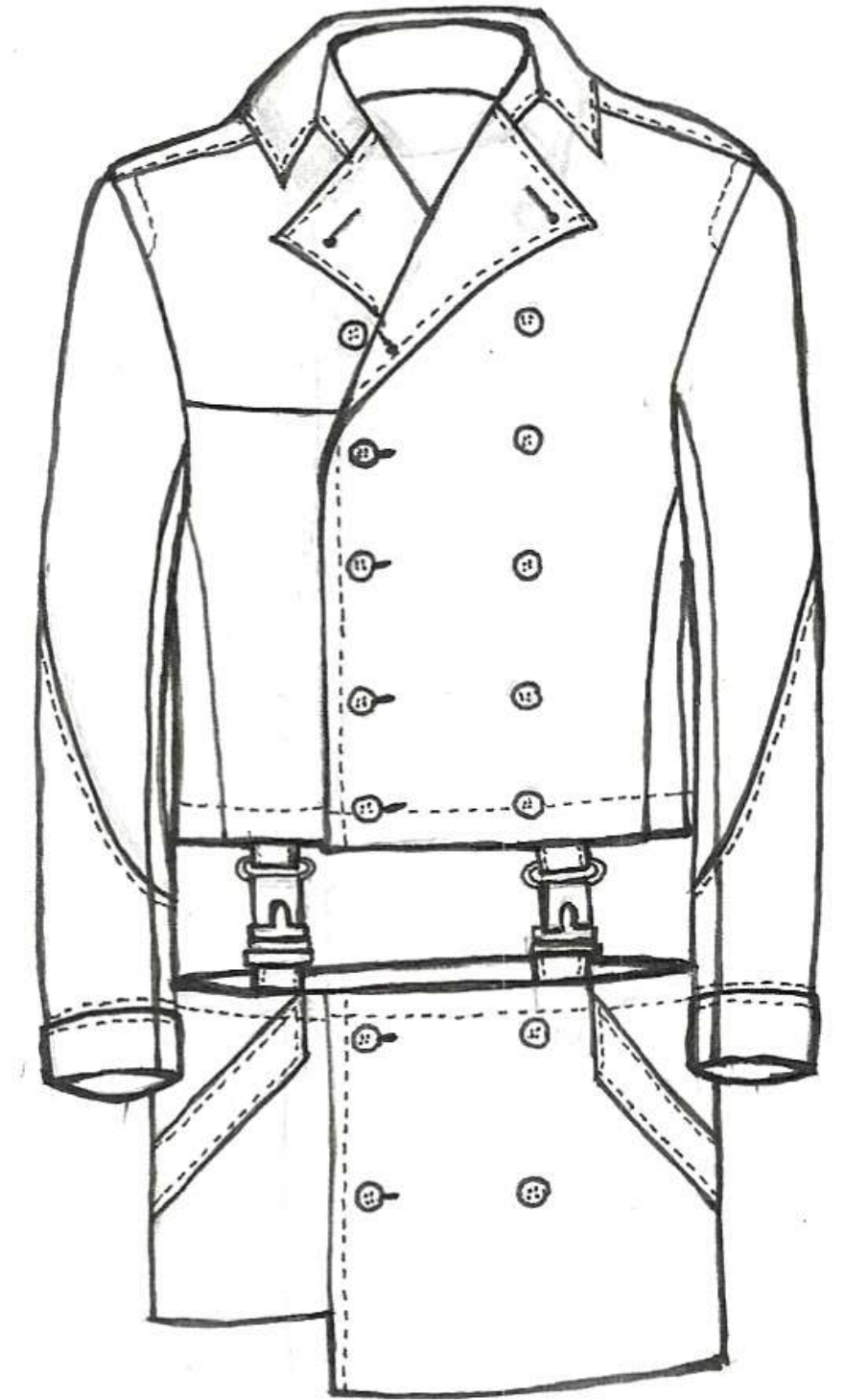
líneas que enfatizan la cintura



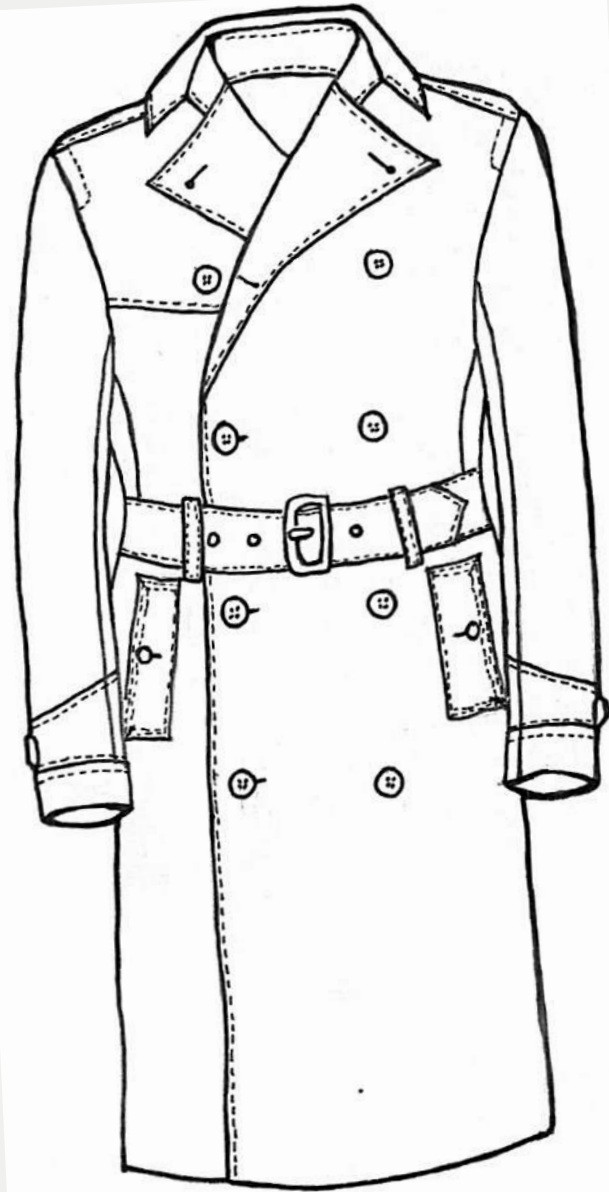
cambio de textura en mangas



énfasis en la cintura cortada

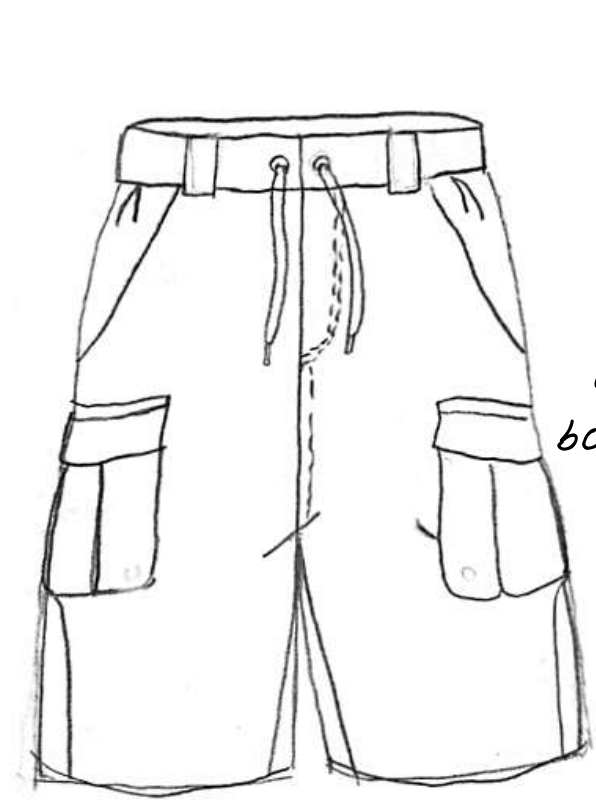


dibujo técnico

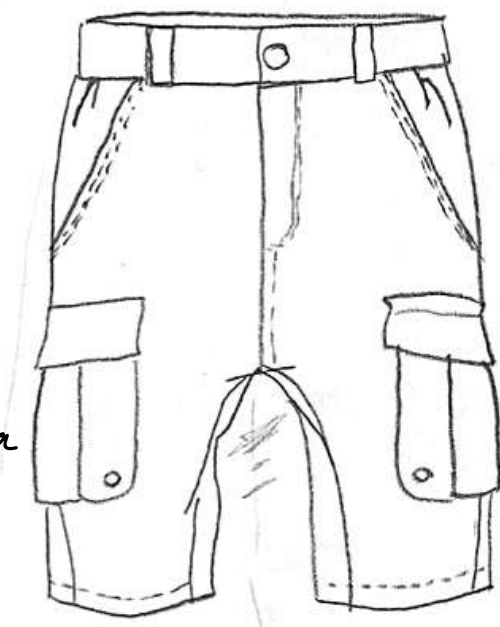


French Coat

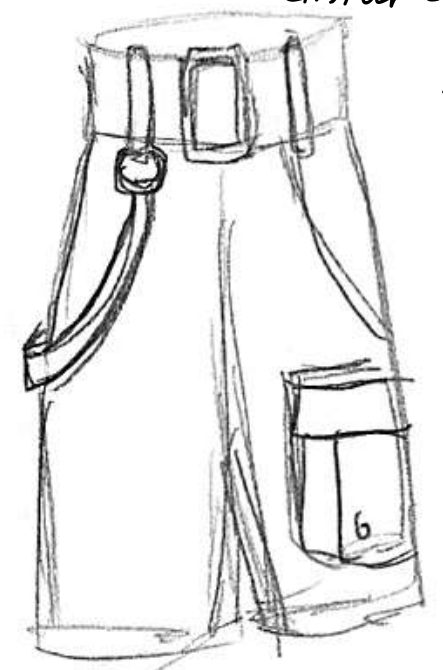
modificaciones



detalle de
bolsas cambia



short menos
voluminoso



asimetría creada con
las straps y bolsillo

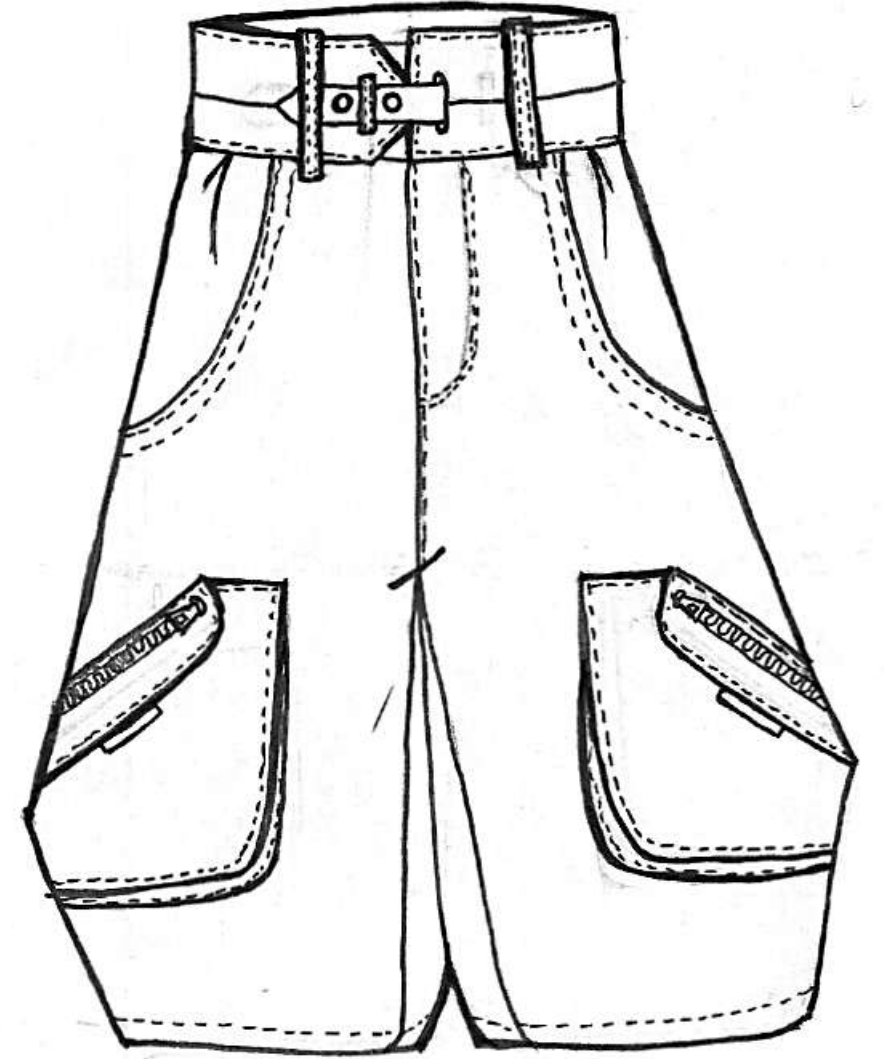
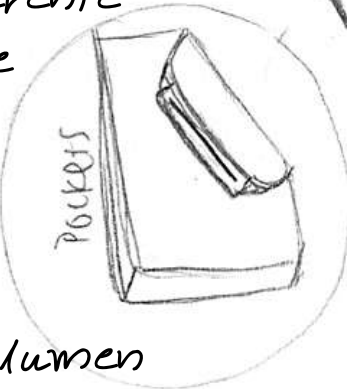
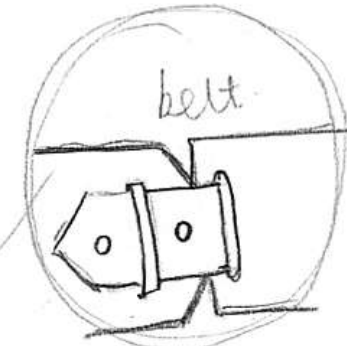


bolsas más grandes
y con diferente
cierre

mayor volumen
en el bajo

detalle del
cinturón

cintura como punto
focal



dibujo técnico

modificaciones



asimetría



énfasis en el drapeado

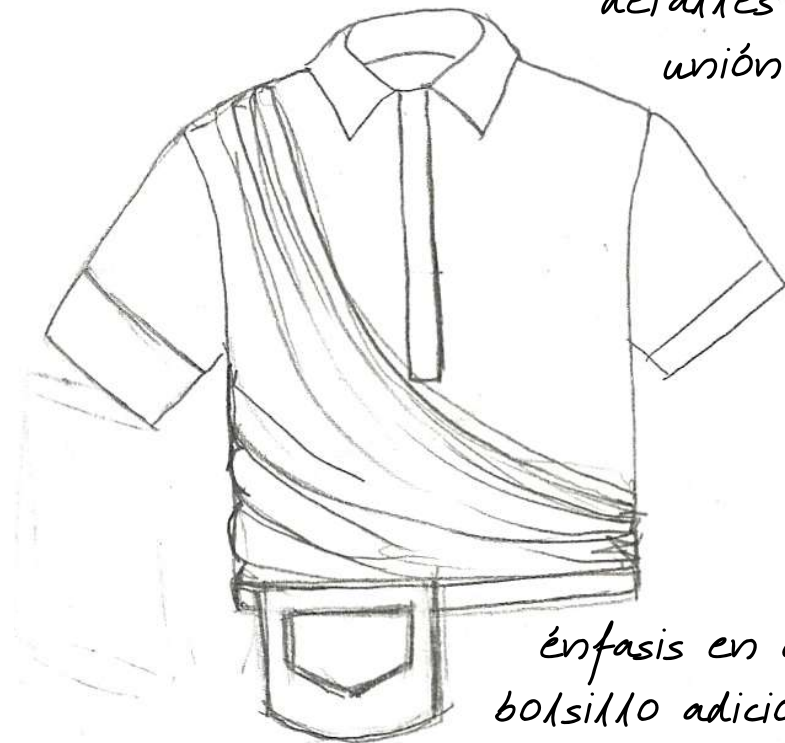
asimetría, juego con las mangas

cambio de textura en la manga



detalles de unión

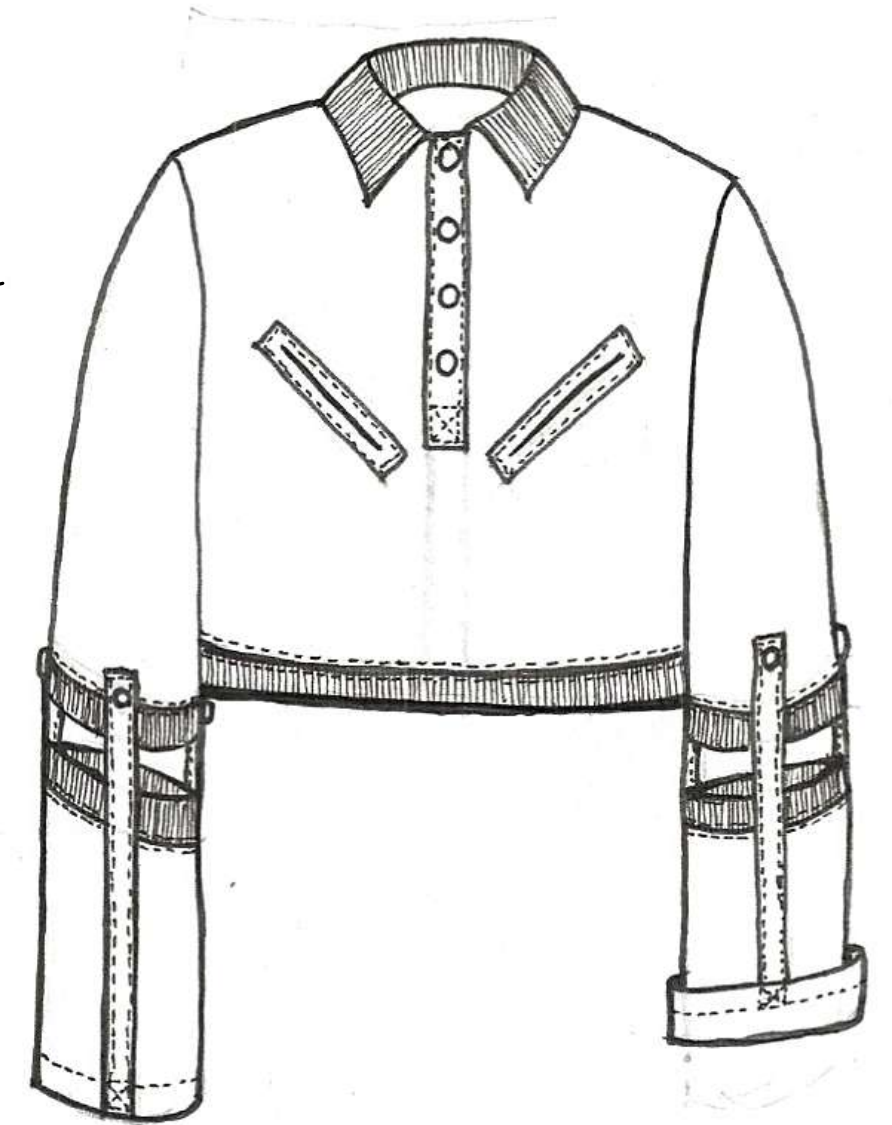
straps holding it



énfasis en el bolsillo adicional



asimetría en las mangas



dibujo técnico

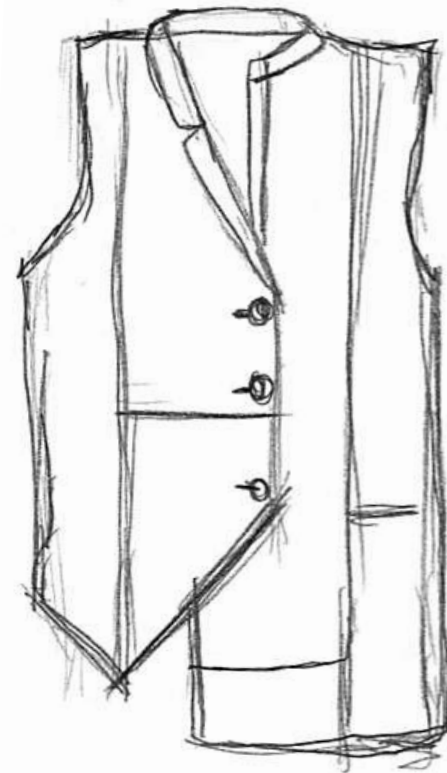
idea final es combinación de una chaqueta con una camisa polo



Polo shirt

modificaciones

asimetría en los largos



énfasis en el cruce.

con cambio de textura

cambio a cuello alto.
punto focal



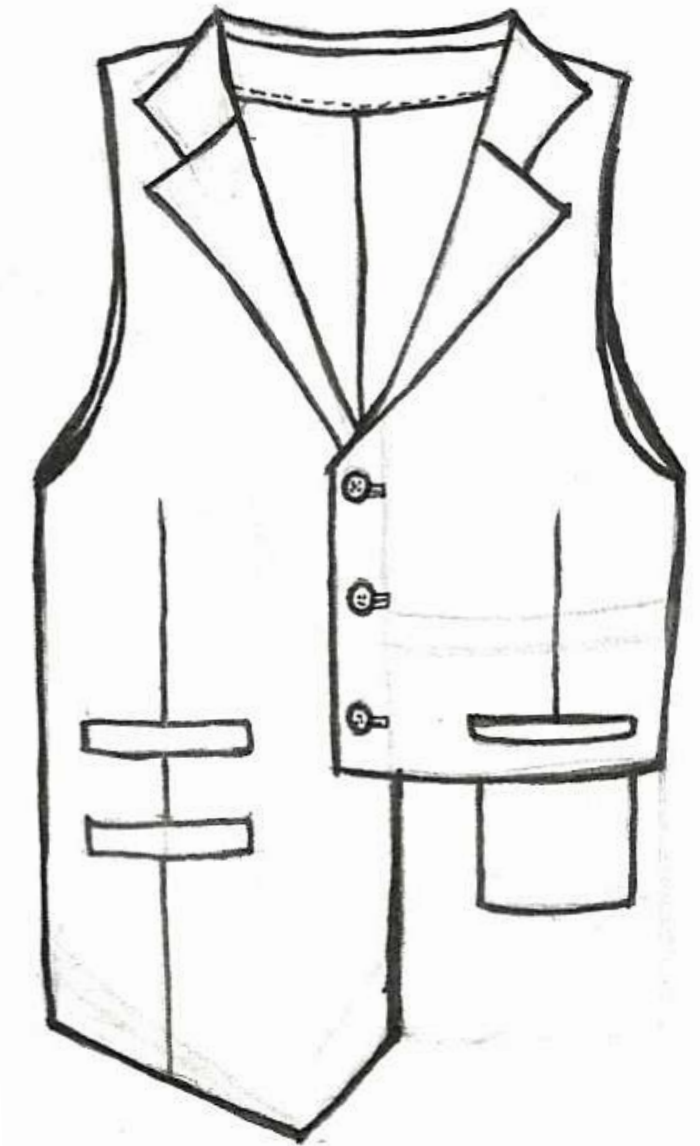
forma de los bolsillos cambia

juego de líneas rectas

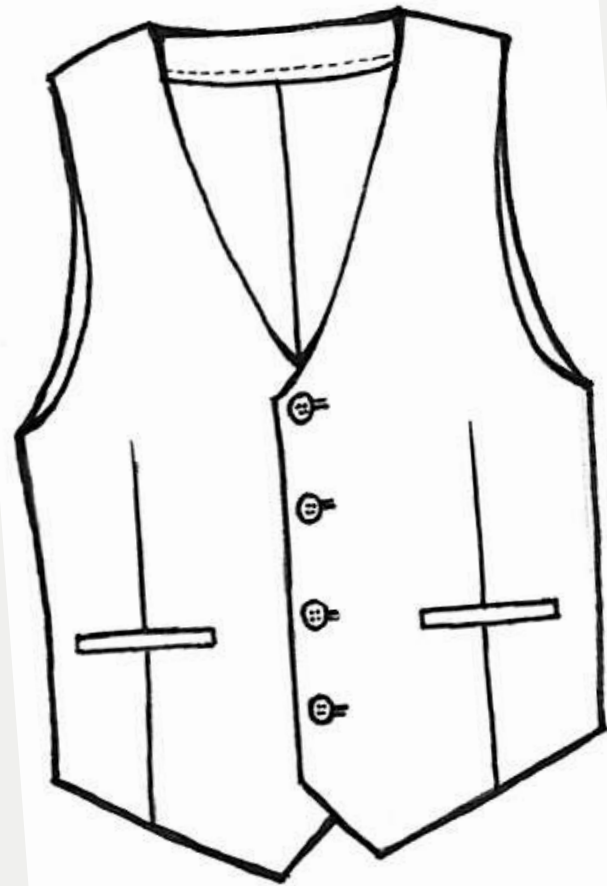
asimetría en los largos, agregando cuello



enfoque en el bolsillo salido



dibujo técnico



vest

Handwritten notes on a piece of paper, partially obscured by other elements.

modificaciones

cambio de textura en la capucha

apertura en el centro crear una línea focal

detalle para acentuar las mangas

el hoodie es un poco más corto

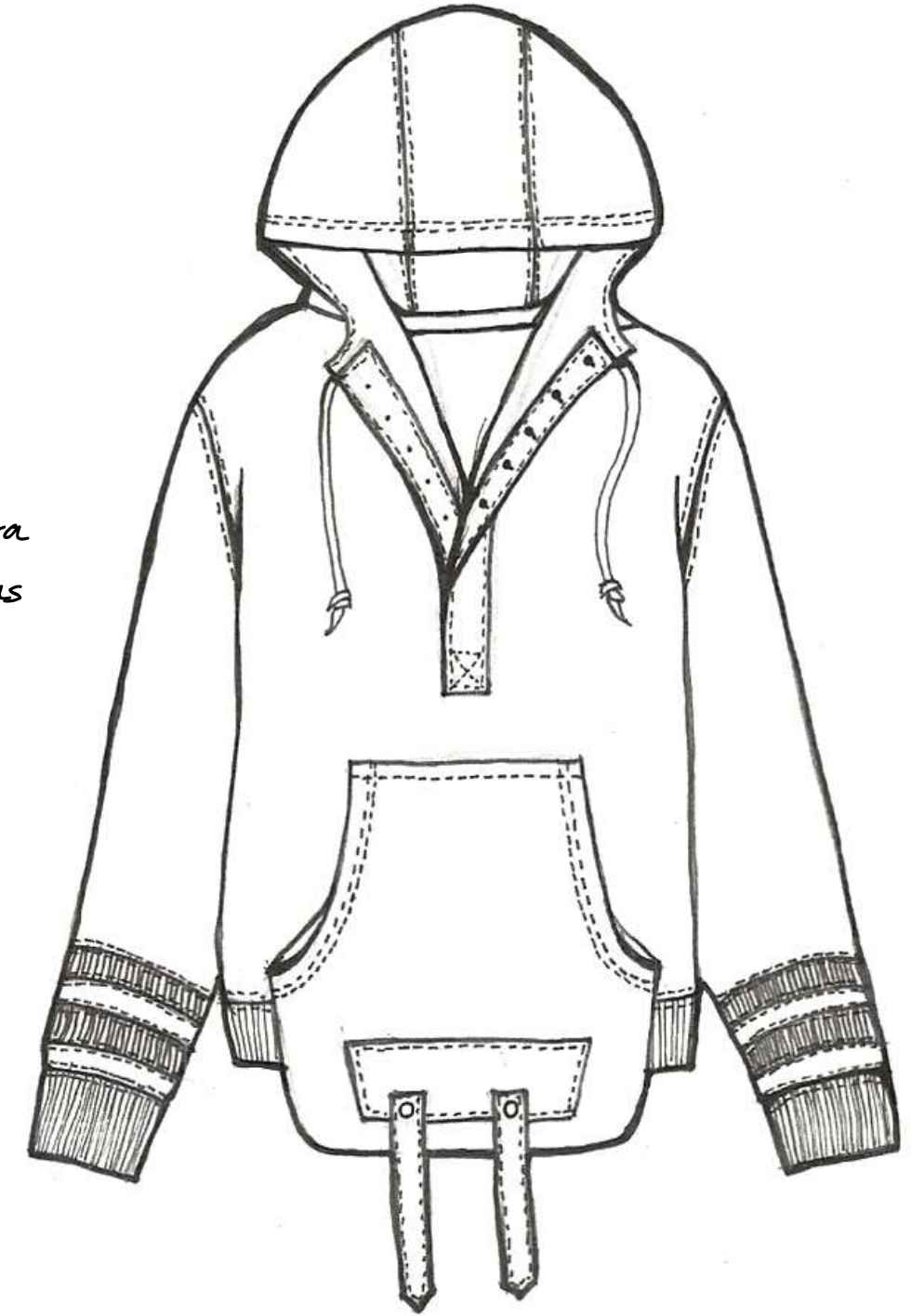
proporción del bolsillo es mucho más grande que el resto

adición de straps para jugar con el peso visual

sudadera



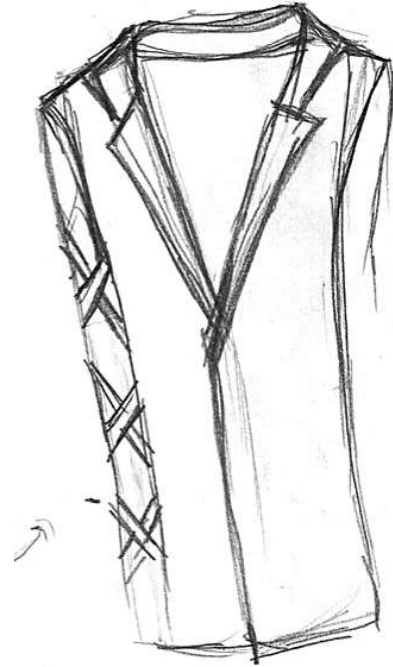
hoodie



dibujo técnico

modificaciones

asimetría, detalle en el costado



diferentes texturas



dobleces en mangas

acentuación en la cintura

asimetría en los largos y los bolsillos

cambio de broches de cierre

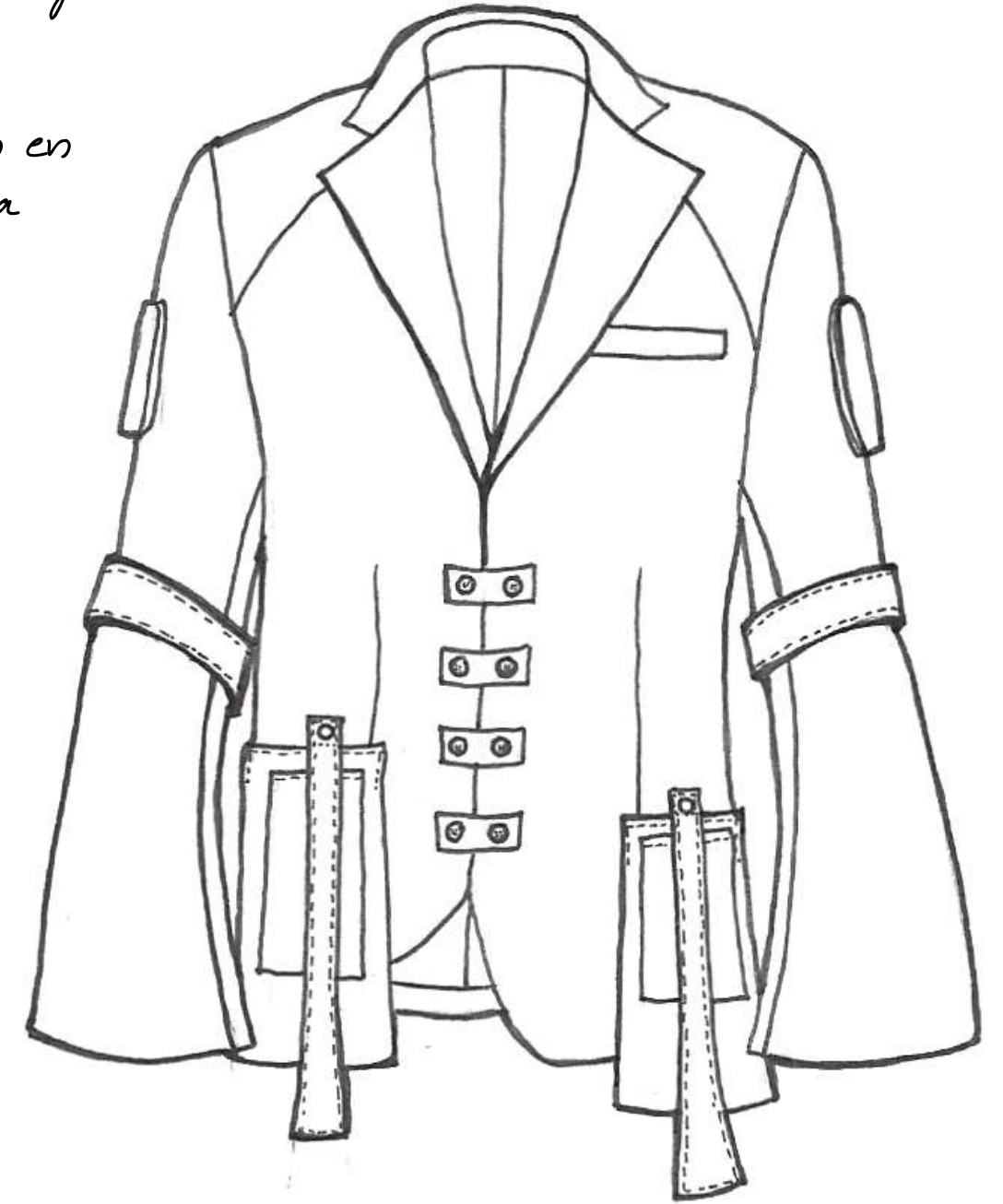


línea de cierre se desplaza a un lateral

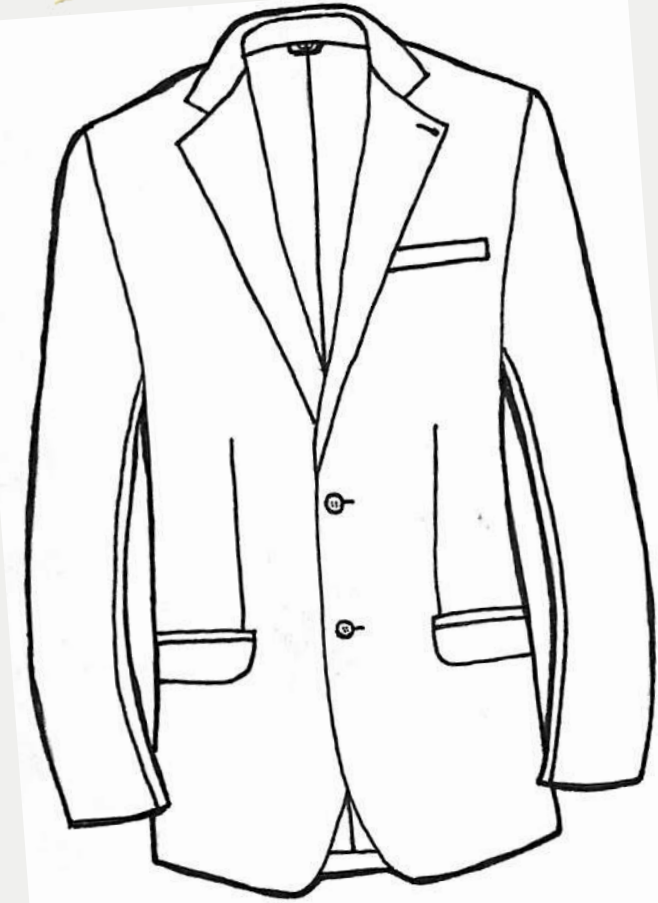
asimetría en los largos y mangas

enfoque en los bolsillos oversize

idea final es readaptación de esta trench coat a la chaqueta de vestir

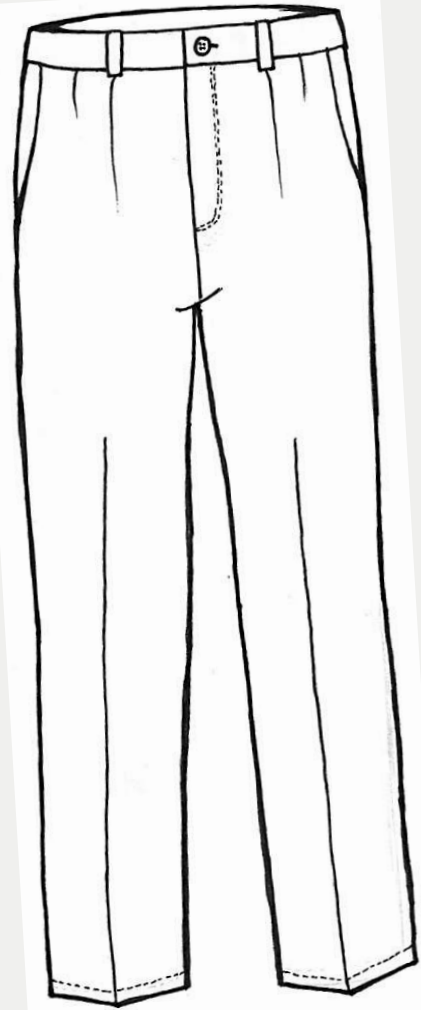


dibujo técnico

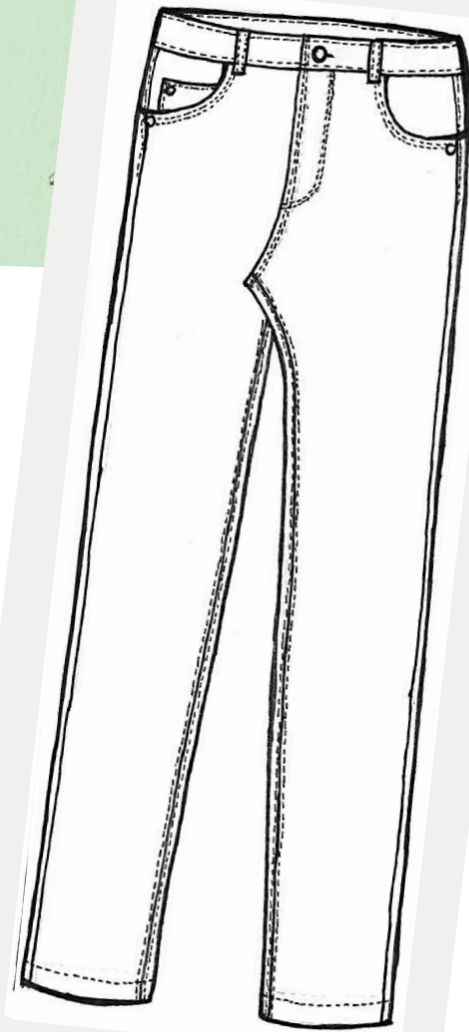


jacket

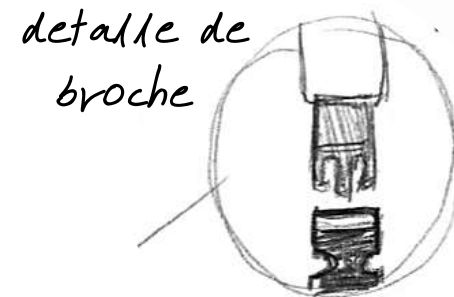
modificaciones



Trousers

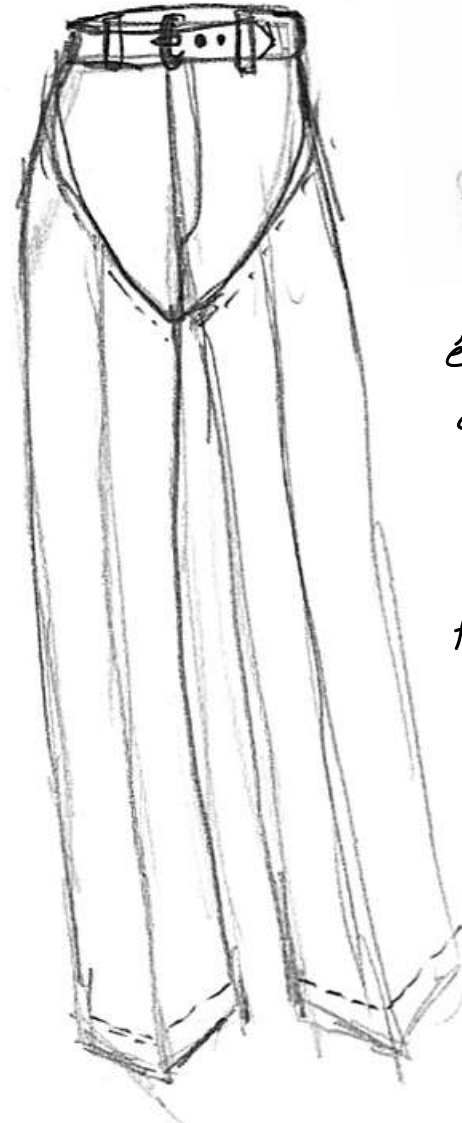


jeans



detalle de broche

cambio en la silueta
volumen se
acentúa en el bajo



énfasis en la cremallera

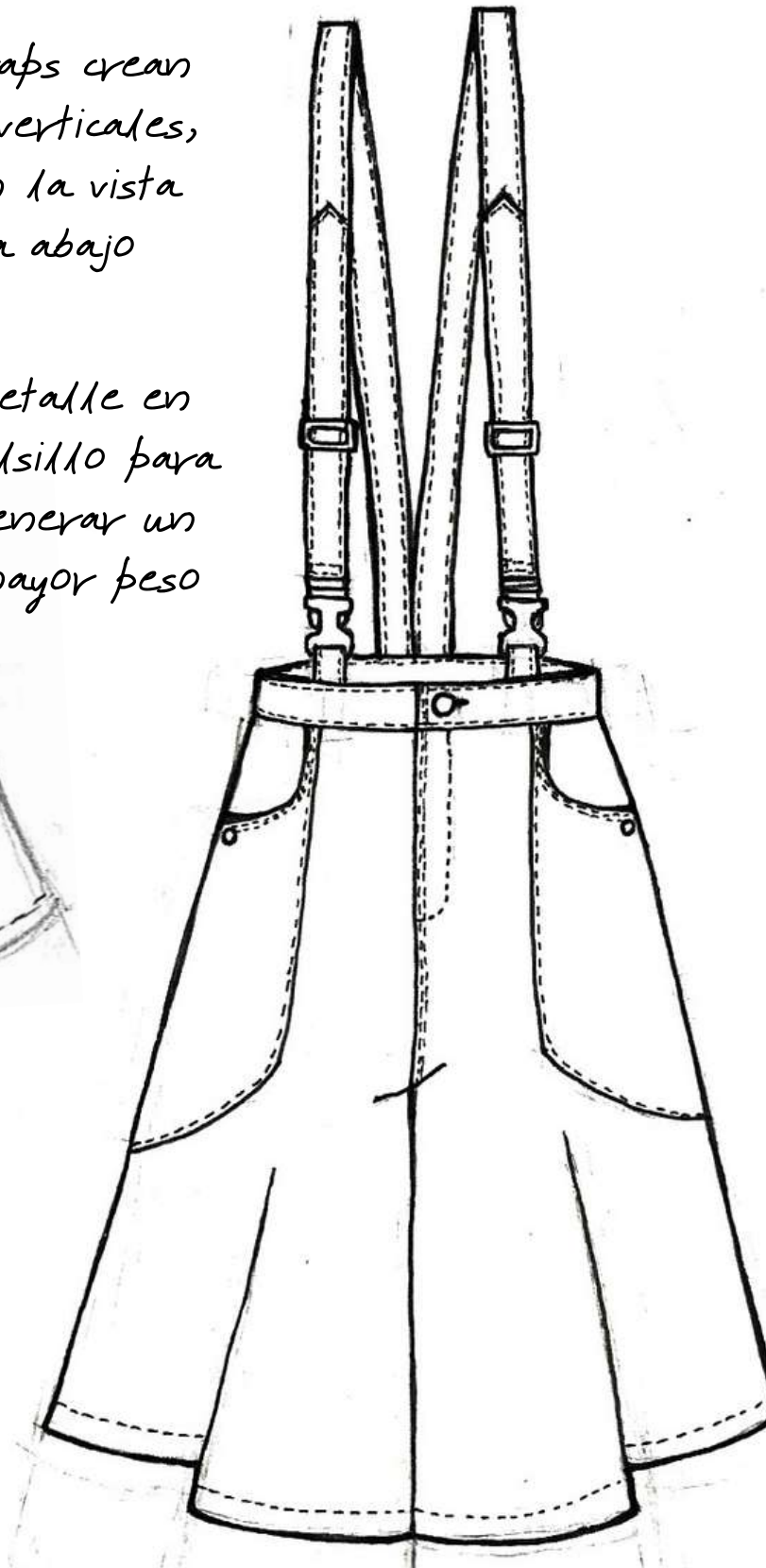
cambio de
textura en los
pantalones

largo de pantalón
por debajo de tobillo

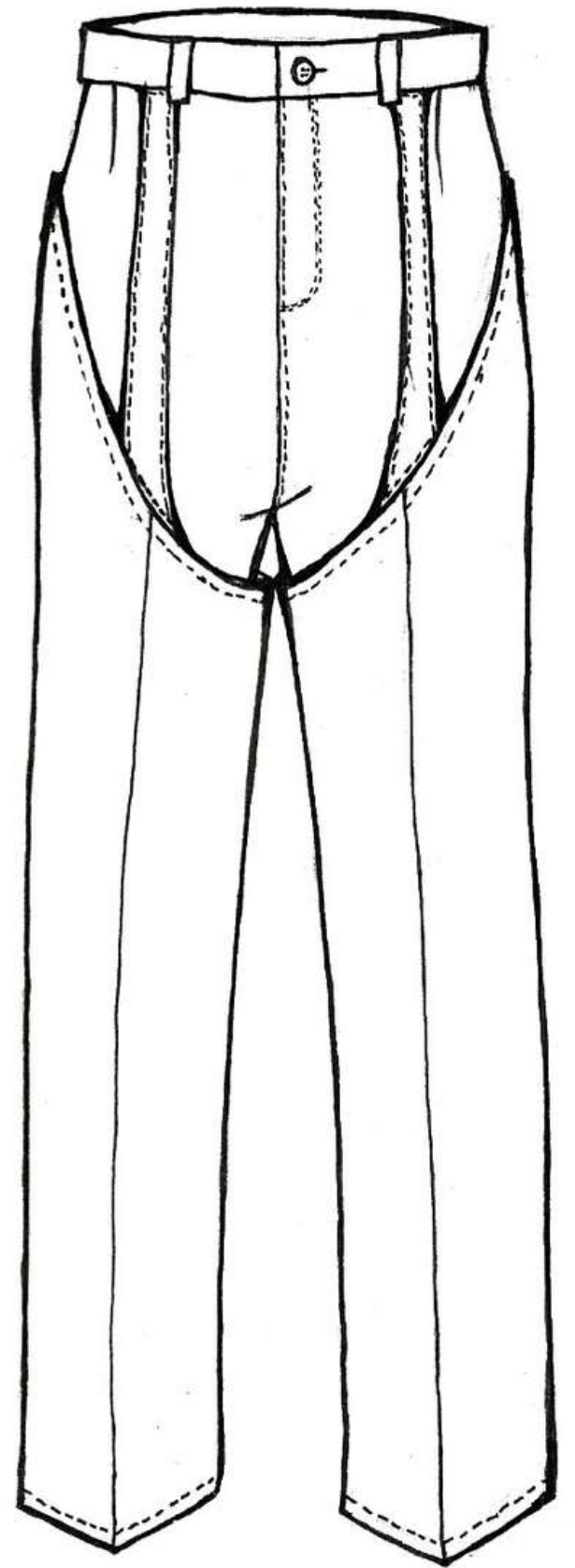


los straps crean
líneas verticales,
dirigen la vista
hacia abajo

detalle en
bolsillo para
generar un
mayor peso



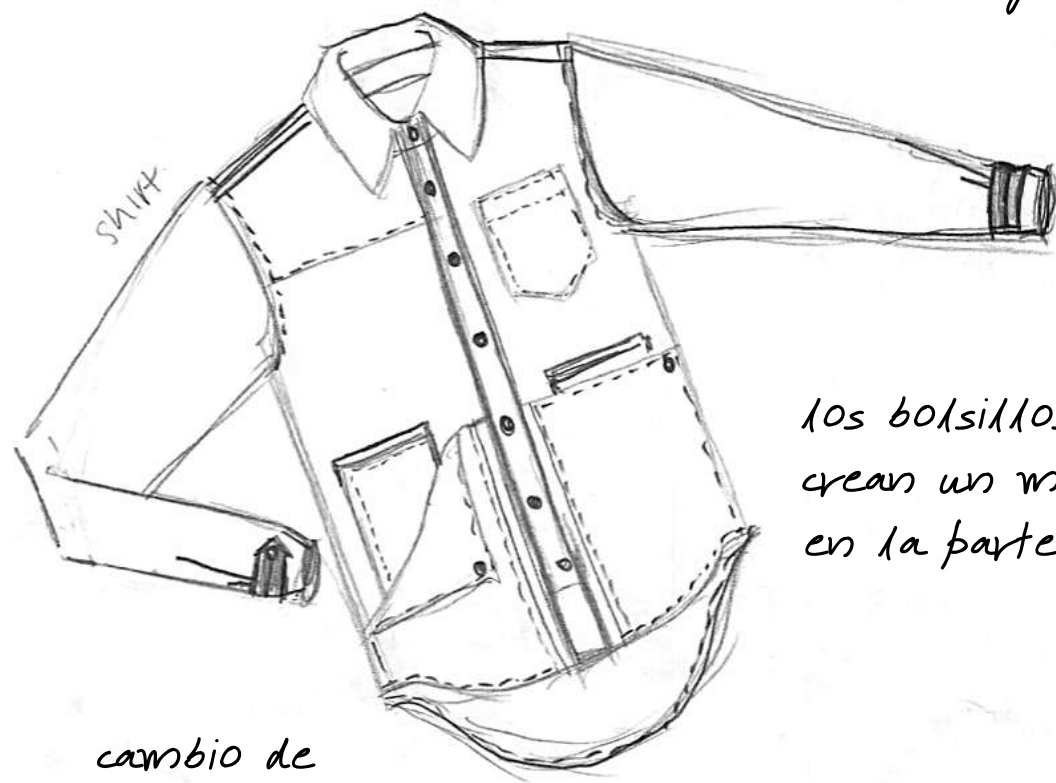
dibujo técnico



modificaciones

simetría en el bajo,
para crear armonía

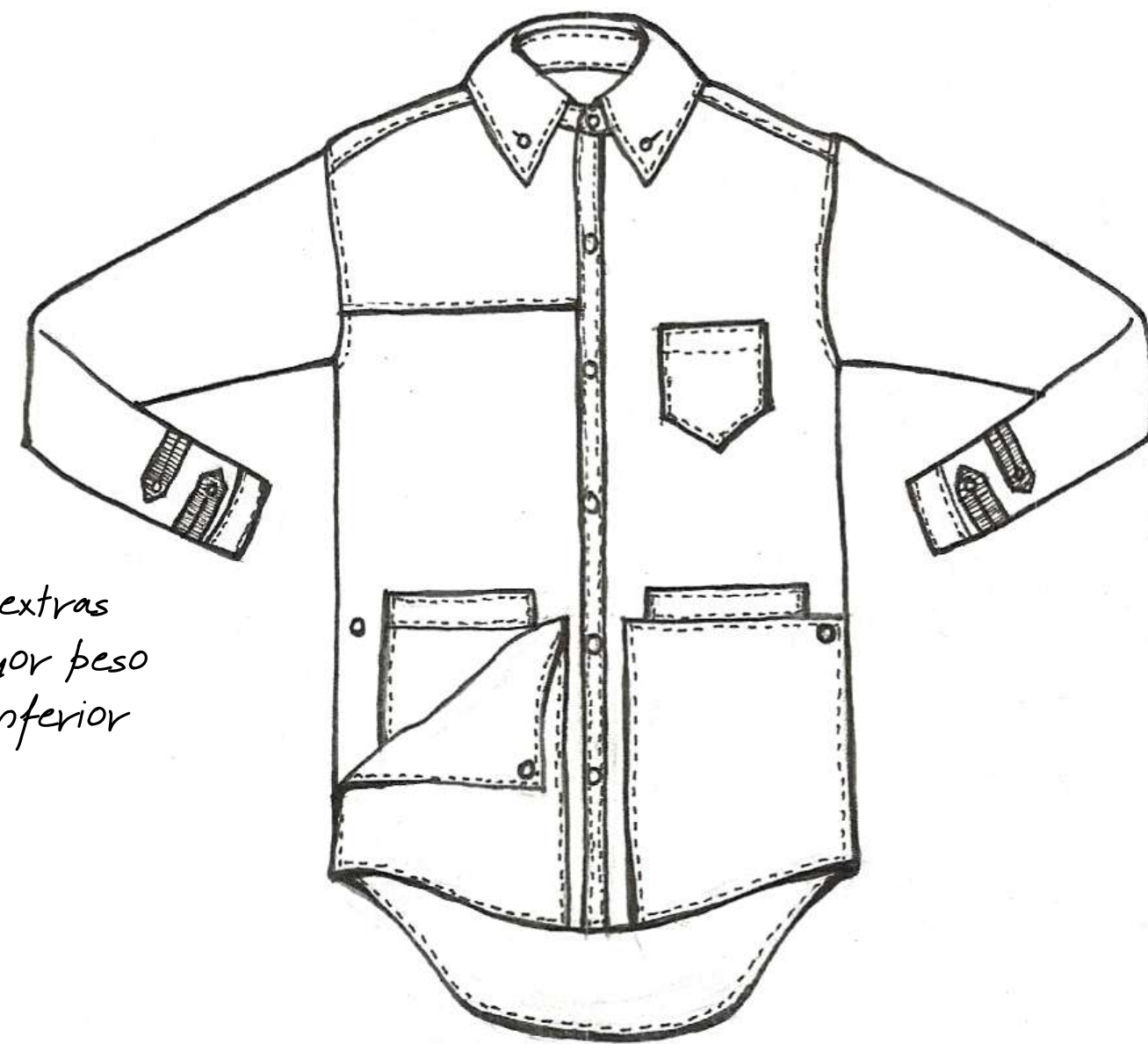
detalle en manga



los bolsillos extras
crean un mayor peso
en la parte inferior

cambio de
textura en los
pantalones

asimetría en largo
trasero

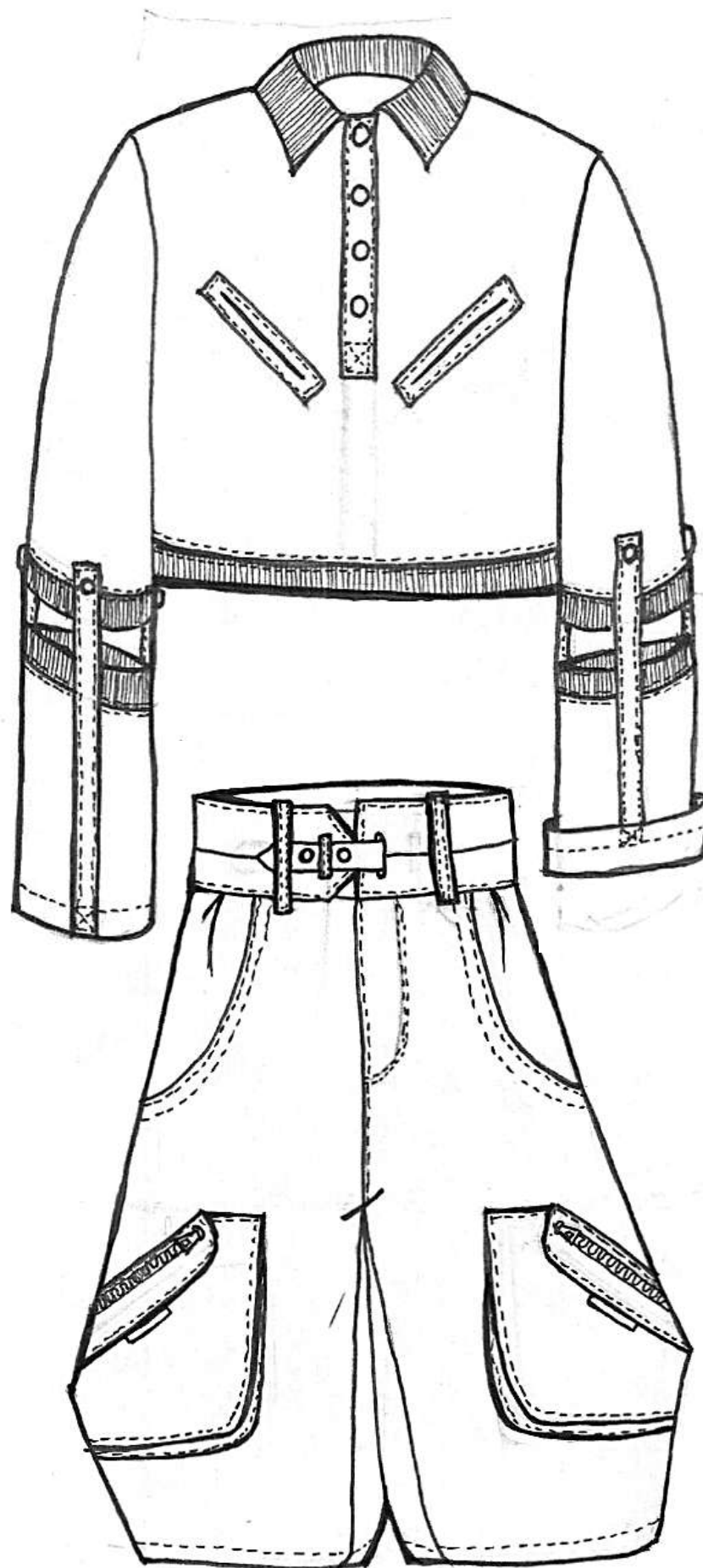
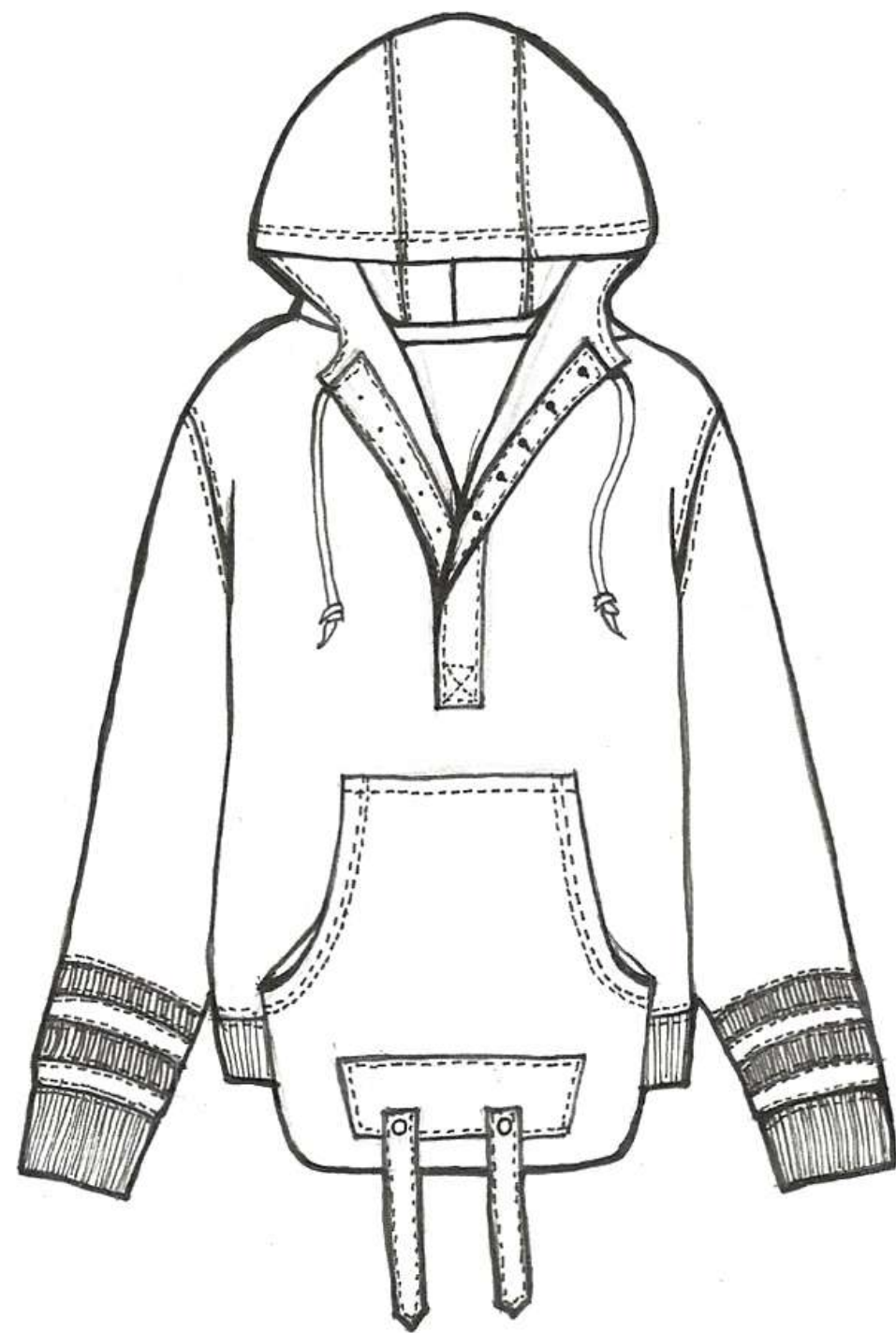


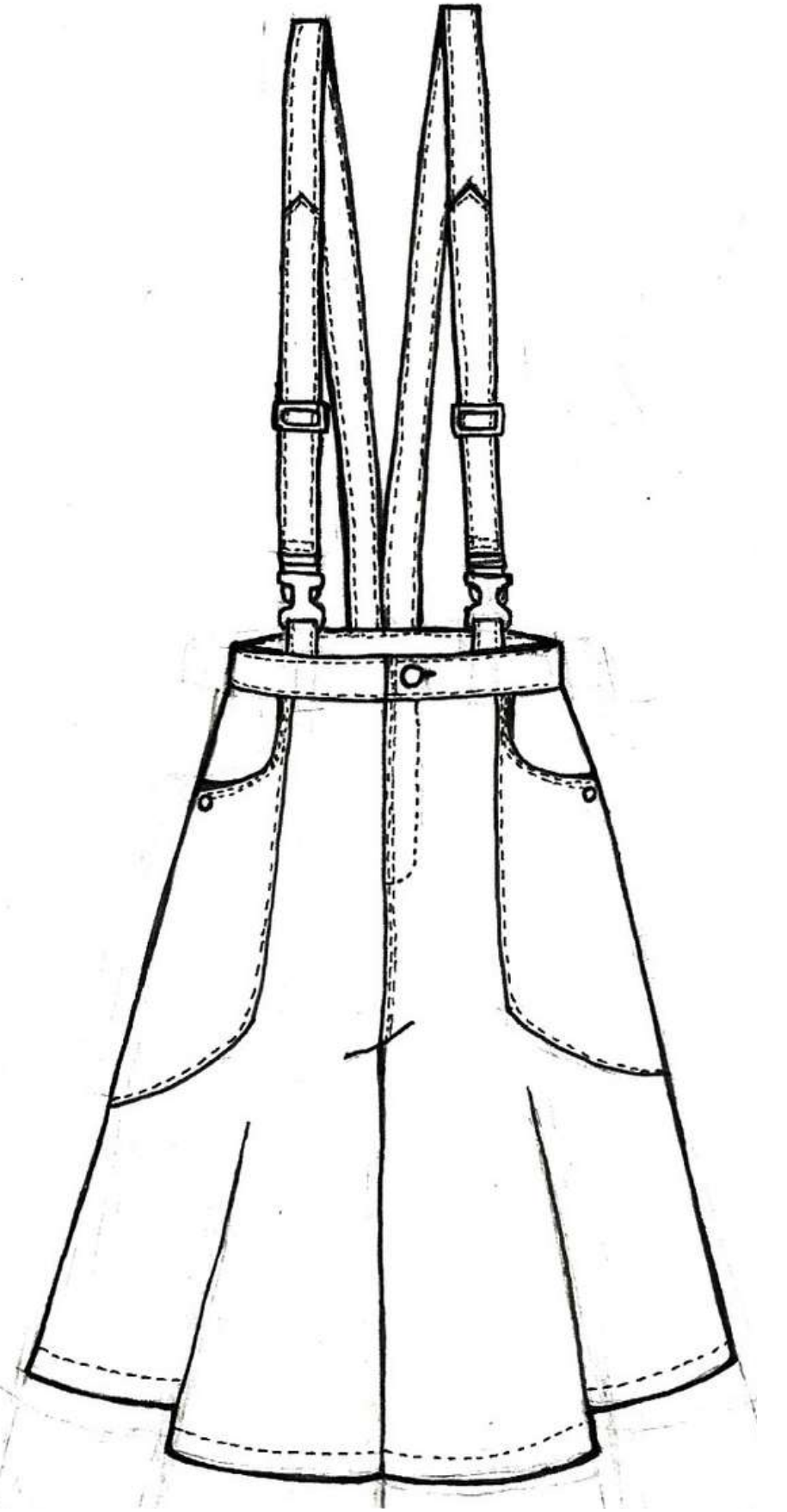
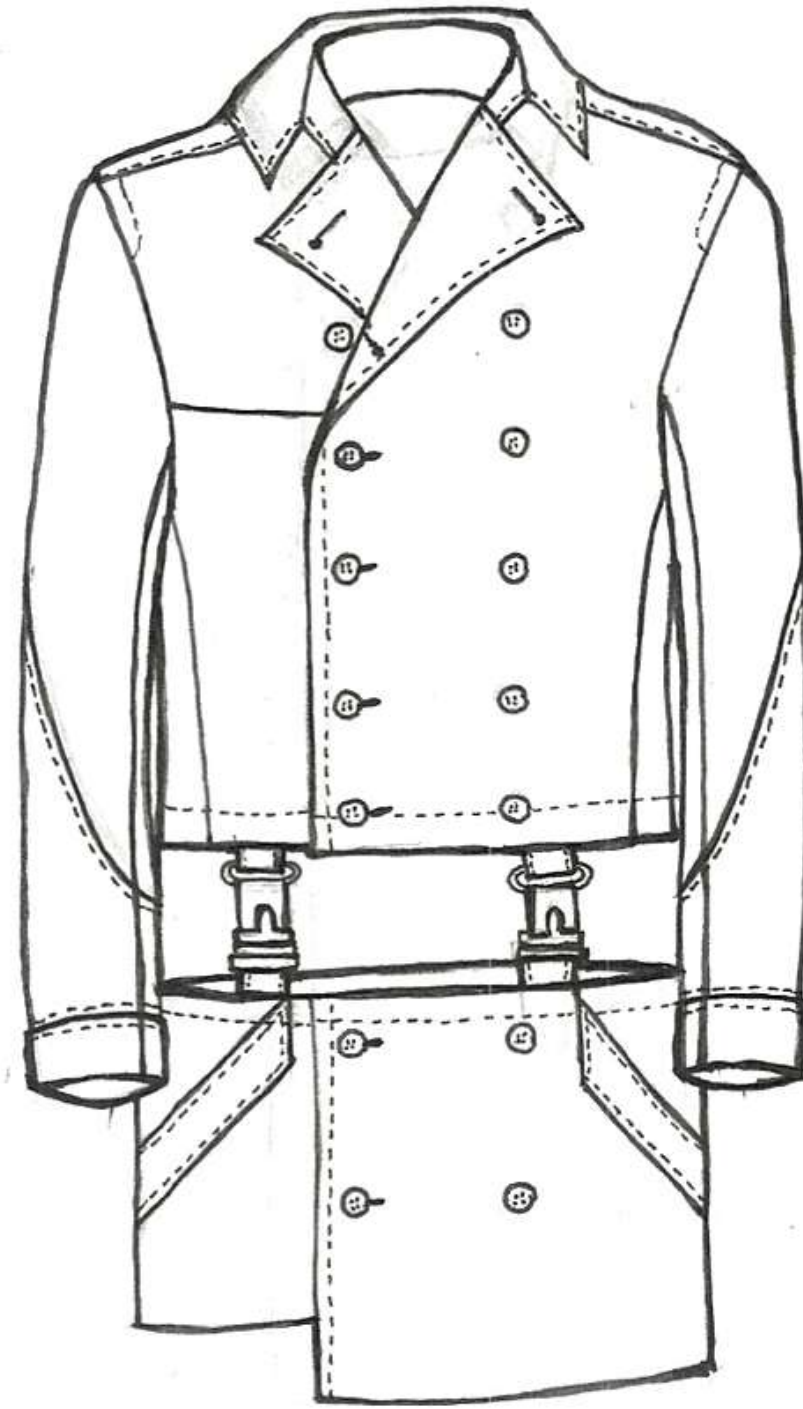
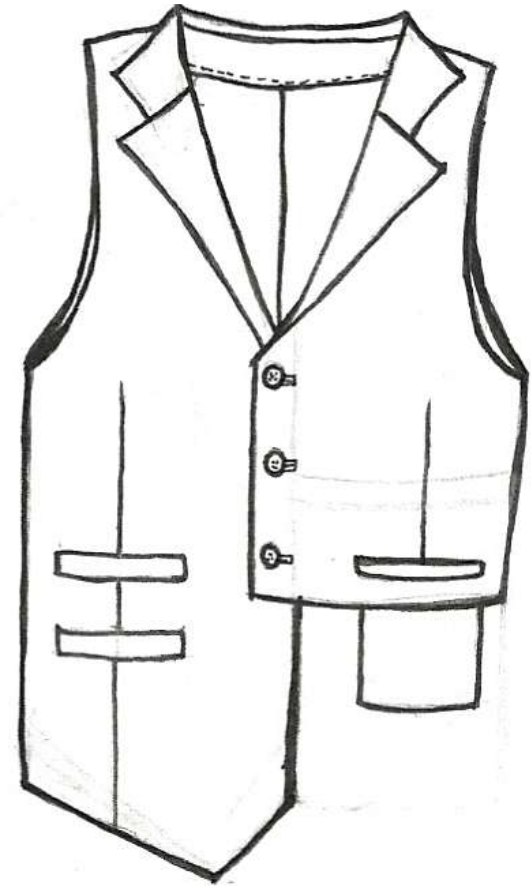
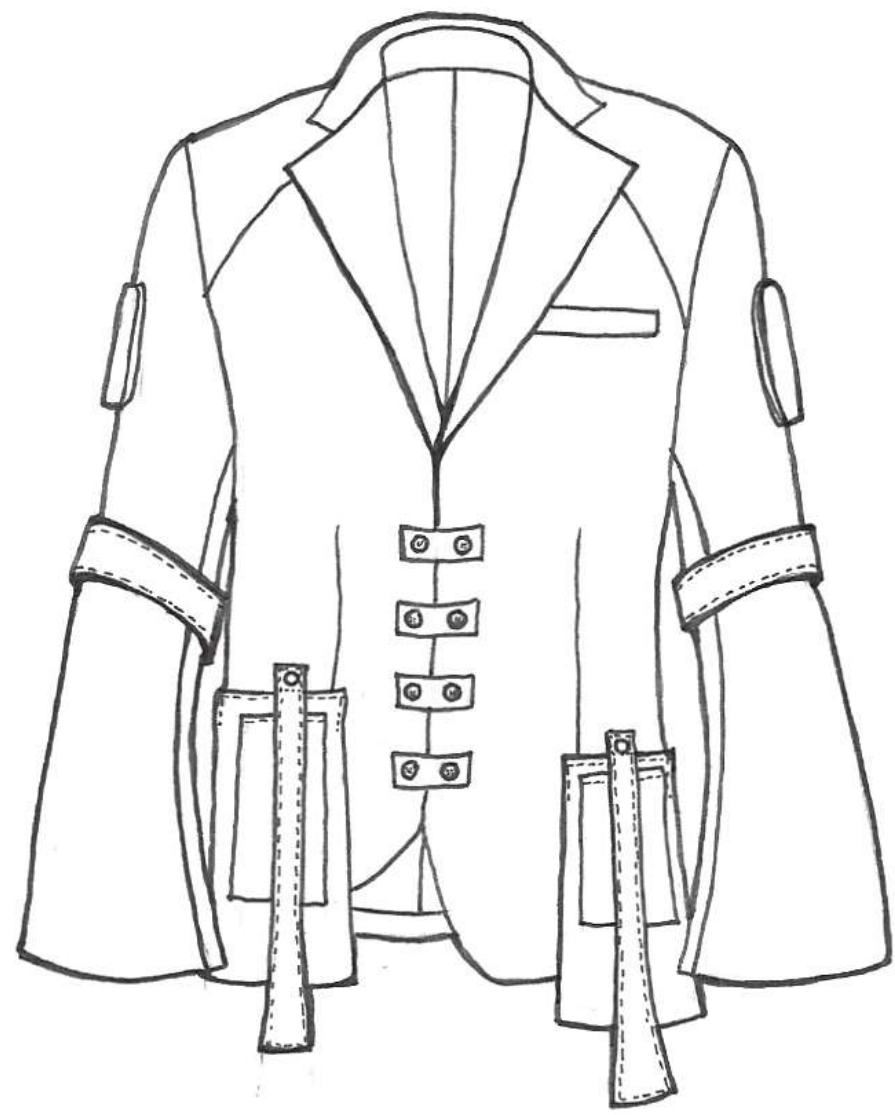
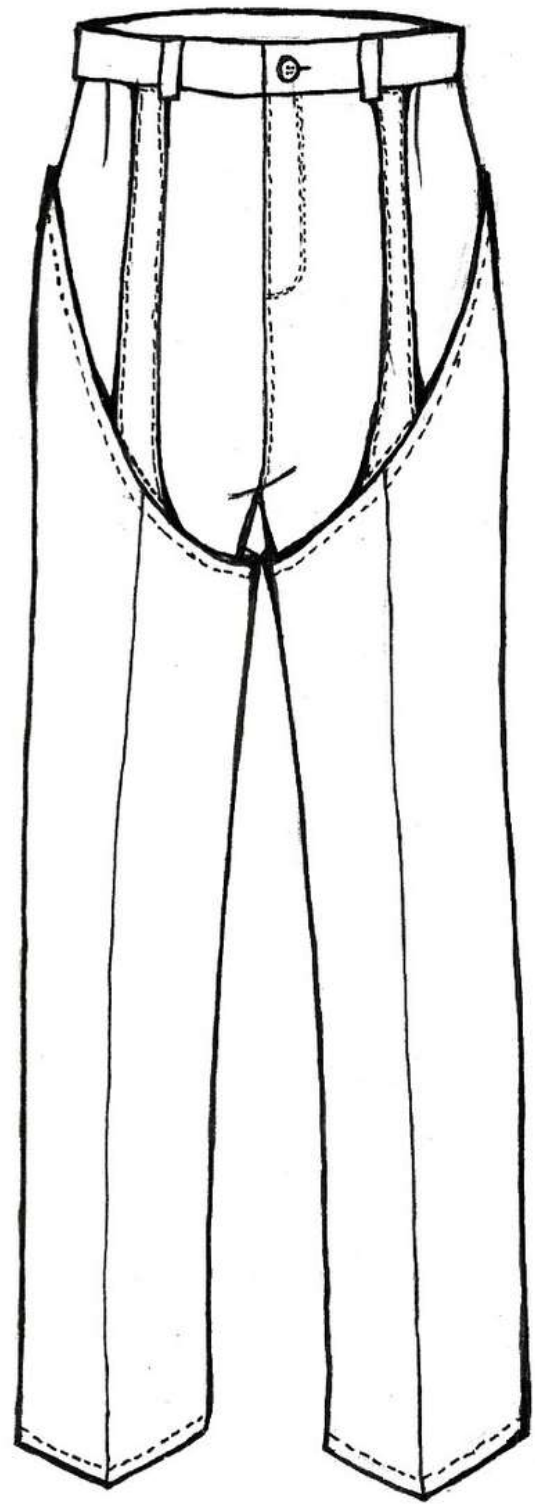
dibujo técnico



Dress Shirt

dibujo plano
piezas modificadas





concepto
scott punk

Se definió los ejes de diseño para aplicarlo en la renovación de la prendas básicas del fondo de armario masculino. Colección inspirada en el tejido escoses Tartan. Las prendas tienen un aire punk y moderno, con detalles que hacen resaltar detalles específicos de cada prenda.



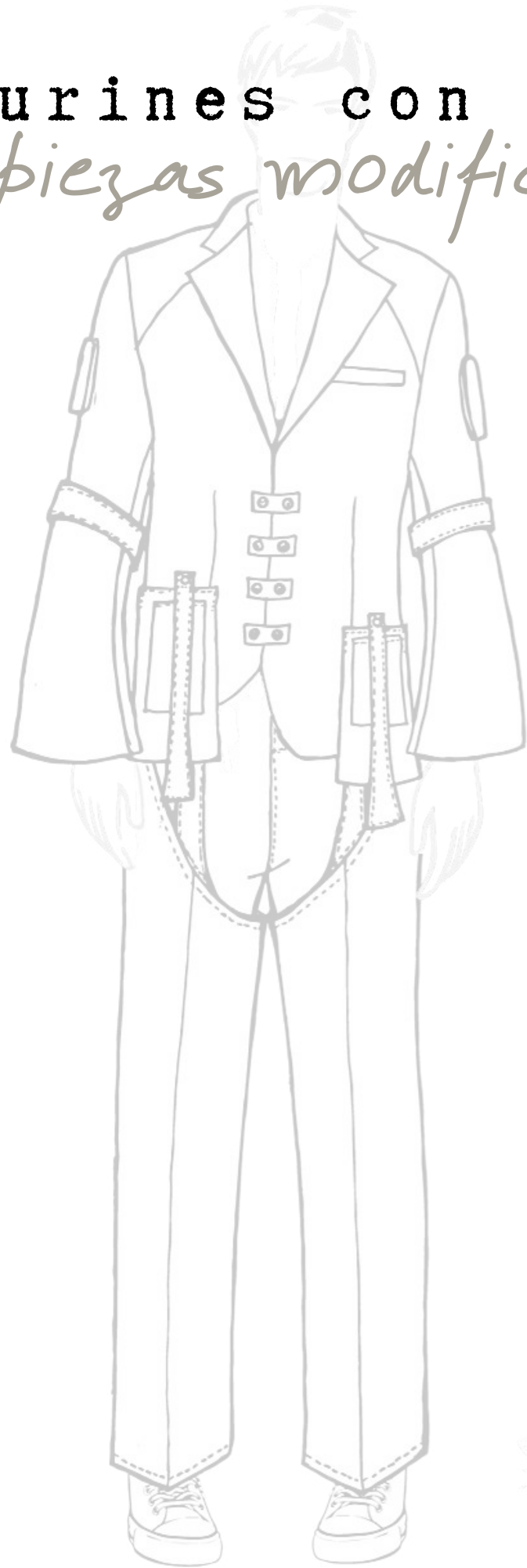
icónico estilo escoces con un toque de high fashion.

moodboard

scottish tartan



figurines con
piezas modificadas



...the was unclear. There were
signs of the island being brought back to life anyway, I had

...k, close by, or
...way.
...ey Longville.
...ed car park (GR
...with map, "GP"
...ome of these and
...hen ascend the
...you meet a sign
...ead, half right,
...to (in quick
...ootpath and
...oint; do not c

...otbridge. There
...is southern bank,
...ve been washed

MARÍA LUISA FLORES RIVERA
Diseño de Moda. Grupo A

